

# RUBAG

YOUR  **YANMAR** PARTNER

# DEALS

AKTIONSHEFT FRÜHJAHR/SOMMER 2026

Spezialpreise,  
Eintauschaktionen,  
Sonderangebote  
und mehr!



# Unsere Produktvielfalt

## BAGGER



Seite 3-4

## ANBAUGERÄTE BAGGER



Seite 5

## RADLADER



Seite 6

## ANBAUGERÄTE LADER



Seite 5

## DUMPER



Seite 7,12

## STROMSPEICHER



Seite 8-10

## STROMERZEUGER



Seite 11

## STROMVERTEILER



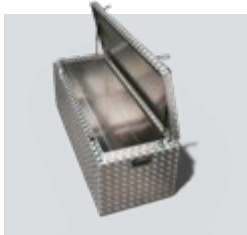
Seite 11

## TRANSPORTANHÄNGER



Seite 14

## WERKZEUGKISTEN



Seite 14

## BAUWAGEN / WERKZEUGANHÄNGER



Seite 15-17

## VERDICHTUNG



Seite 18

## GEWÄSSERSCHUTZ



Seite 20-21

## PUMPEN



Seite 21

## TREIBSTOFFTANKS



Seite 22-23

## DRUCKLUFT



Seite 24

## TRENNTÉCHNIK



Seite 25

## GABELSTAPLER



Seite 26

## CONTAINER



Siehe Homepage

## KRANZUBEHÖR



Siehe Homepage

**Entdecken Sie unser gesamtes Produktsortiment auf [rubag.ch/produkte](http://rubag.ch/produkte)**



## Minibagger SV10

### NEUE MASCHINE!

#### Der SV10 setzt im Minibagger-Segment neue Maßstäbe!

Der brandneue SV10 ist nach dem SV08 der zweitkleinste Minibagger von YANMAR und wurde speziell für den Innenabbruch sowie für Einsätze auf engem Raum entwickelt. Er vereint die Leistung einer 1-Tonnen-Maschine mit herausragender Handlichkeit und präziser Steuerung.

#### HIGHLIGHTS SV10:

- Fahrwerks-Breite verstellbar von 740 mm auf 990 mm
- Extrem kurzer Heckschwenkradius von 590 mm
- Ergonomisch verstellbare Joystick-Steuerung
- Hohe Reichweite für Grabarbeiten mit 1'955 mm Grabtiefe
- Interne Schlauchführung sorgt für sicheren Betrieb

Betriebsgewicht	1 t
Grabtiefe	1'955 mm
Breite	740 - 990 mm
Motorleistung	9,3 kW

## Minibagger ViO27-7

### ÜBERARBEITETES MODELL



Die neueste Generation (7) des ViO27 bietet mehr Grabkraft, mehr Stabilität, mehr Ergonomie. Dieser Minibagger ist perfekt für anspruchsvolle Einsätze im Bau, in der Vermietung und im Landschaftsbau und dazu ein echtes Multitalent!

#### HIGHLIGHTS ViO27-7:

- Kraftvoller: mehr Grabkraft und Stabilität beim Frontheben
- Übersichtlicher: verbesserte Sicht, grösserer Schwenkwinkel
- Effizienter: weniger Verbrauch bei höherer Leistung
- Komfortabler: optimierte Ergonomie und breiterer Einstieg
- Sicherer: Rückfahrkamera als Standard integriert

Betriebsgewicht	2,5 t
Grabtiefe	2'835 mm
Breite	1'500 mm
Motorleistung	17,7 kW

## Minibagger SV19

Betriebsgewicht	1,9 t
Grabtiefe	2'720 mm
Fahrzeugbreite	980 - 1'320 mm
Motorleistung	13,5 kW

### PREMIUM-AUSSTATTUNG:

- Kabine
- Fahrwerks-Breite verstellbar
- 2. Steuerkreis proportional mit Potentiometer
- Powertilt + mech. Schnellwechsler MS01
- Tieflöffel 300 mm mit Messer
- Humuslöffel 1'000 mm

### ZUSATZOPTIONEN:

- Mehrpreis für zusätzlichen Tieflöffel nach Wahl **CHF 690**
- Elektrische Greiferumschaltung am Bagger **CHF 765**
- Minderpreis für Schutzdach **CHF 2'000**



**TOP LAGERABVERKAUFSPREIS!**

**CHF 33'900**

**Miete ab CHF 600 / Monat  
nur Easy-Miete**

## Minibagger ViO27LW-6

Betriebsgewicht	Schutzdach 2'485 kg Kabine 2'590 kg
Grabtiefe	2'690 mm
Fahrzeugbreite	1'500 mm
Motorleistung	15,2 kW

### PREMIUM-AUSSTATTUNG:

- Schutzdach
- 2. Steuerkreis proportional mit Potentiometer
- Powertilt + hydr. Schnellwechsler HS03
- Tieflöffel 300 mm mit Messer
- Humuslöffel 1'000 mm

### ZUSATZOPTIONEN:

- Mehrpreis für zusätzlichen Tieflöffel nach Wahl **CHF 790**
- Elektrische Greiferumschaltung am Bagger **CHF 765**
- Mehrpreis für Kabine **CHF 2'400**



**TOP LAGERABVERKAUFSPREIS!**

**CHF 43'800**

**Miete ab CHF 890 / Monat  
nur Easy-Miete**

# Passendes Zubehör für jede Aufgabe

## ANBAUWERKZEUGE für Bagger

Ein Bagger ist nur so leistungsfähig wie die Anbauwerkzeuge, die er trägt. Deshalb kann die richtige Wahl der für die zu verrichtende Arbeit passenden Anbauwerkzeuge die Produktivität der Maschine erheblich steigern.

Hier ist eine Auswahl hochwertiger Anbaugeräte, die Ihren Bagger in ein multifunktionales Talent verwandeln:

- 1 KINSHOFER NOX Tiltrotator
- 2 KINSHOFER Sortiergreifer
- 3 EPIROC Abbruchzange
- 4 EPIROC Bodenverdichter
- 5 EPIROC Hydraulikhämmer
- 6 KINSHOFER Felsfräse
- 7 KINSHOFER Erdbohrer



## ANBAUGERÄTE für Radlader

Egal ob in der Schneeräumung, Strassenreinigung oder Landschaftspflege - dank verschiedenster Anbaugeräte kann ein einziger Radlader eine breite Palette von Aufgaben bewältigen.



**Mulcher**  
Von der Beseitigung von Wildwuchs bis hin zur Pflege von Grünflächen – mit einem Mulcher bleiben Ihre Landschaften mühelos gepflegt.



**Kehrbesen**  
Dieser hochwertige Kehrbesen lässt sich nahtlos an praktisch jeden Radlader anbringen und sorgt für eine gründliche und schnelle Reinigung von grossen Flächen.



**Salzstreuer**  
Diese effiziente Streulösung lässt sich mühelos am Heck anbringen und in Kombination mit einem Schneepflug nutzen, um Ihren Radlader optimal für den Winterdienst auszurüsten.



**Schneepflug**  
Im Winterdienst ist eine effiziente Schneeräumung dank kraftvollem Pneu-lader und robustem Schneepflug von unschätzbarem Wert.

# Schäffer Radlader 2445 S

Betriebsgewicht	2'500 kg
Breite	1'400 mm
Motorleistung	37 kW
Kipplast gerade	1'830 - 1'950 kg mit Gabeln
Hubhöhe	2,50 m
Geschwindigkeit	<b>30 km/h</b>

**CHF 48'750\***



- „High Traction Force“ (HTF) = automatische Schubkraftregelung
- „Schäffer Power Transmission“ (SPT) = elektronisch geregelter Fahrtrieb

\*Version 2445 S mit Schutzdach  
 \*Aufpreis für Kabine (2'700 kg) CHF 2'250  
 \*exkl. Ablieferungspauschale CHF 640



**CHF 5'990**

## Passend dazu: bema 20 Dual Kehmaschine

### Ausstattung:

- 520 mm Walzendurchmesser
- Schmutzfangbehälter
- Hydraulische Entleerung
- Schäffer SWH-Aufnahme

### Zusatzoptionen:

- 100 l Wassertank CHF 2'250
- Seitenkehrbesen CHF 1'650

# YANMAR Radlader V7-HW

### Ausstattung

- Elektronisch gesteuerter Antriebsstrang
- Allradantrieb und 200 kg zus. Heckgewicht
- Parallelkinematik
- Hydraulischer Schnellwechsler
- Zahnradpumpe 63 l/min
- Last-Schwingungs-Dämpfersystem
- Steckdose vorne und hinten
- Geschwindigkeit 30 km/h
- Palettengabel 1.2 m
- Ladeschaufel mit Messer



**Nur 2,50 m hoch – mit herausragender Stabilität und Rundumsicht!**



Betriebsgewicht	ca. 4.3 - 4.5 t
Hubhöhe	3'020 mm
Breite	1'850 mm
Kipplast gerade	3'000 - 3'250 kg
Motor	YANMAR 35,5 kW Stage V

\*exkl. Ablieferungspauschale CHF 640

**CHF 54'990\***

**Miete ab 1'700/Monat**  
nur Easy-Miete

# RADDUMPER 4R 1840 RHT

- Hardox Muldenboden
- Kompakter, starker City-Dumper
- Neue grössere Mulde
- Servicefreundlich, beste Rundumsicht
- Haken, Spiegel, eingetragene Anhängelast serienmässig



Muldeninhalt	1'650 l / 2'200 l
Motorleistung	44 kW Turbo
Fahrzeugbreite	1'650 mm
Leergewicht	2'560 kg
Nutzlast	4'300 kg
Geschwindigkeit	30 km/h

## AKTION

**CHF 50'995.-**



zzgl. Ablieferungspauschale CHF 640.-

# RADDUMPER 4R 2550 RH

- Hardox Muldenboden
- Niedrige kompakte Bauweise
- Leistungsstarker 53,7 kW Dieselmotor
- Servicefreundlich, beste Rundumsicht
- Haken, Spiegel, eingetragene Anhängelast serienmässig



Muldeninhalt	2'000 l / 2'500 l
Motorleistung	53,7 kW
Fahrzeugbreite	1'850 mm
Leergewicht	3'540 kg
Nutzlast	4'800 kg
Geschwindigkeit	30 km/h

## AKTION

**CHF 54'995.-**



zzgl. Ablieferungspauschale CHF 640.-



**Neu erhältlich bei RUBAG!**

# Instagrid ONE

**Eine Steckdose zum Mitnehmen.**

## Vorteile Batteriespeicher INSTAGRID ONE:

- bis 18'000 W Spitzenleistung
- betreibt alle Geräte mit T23 Steckdose
- Heavy Duty Design mit Schutz- und Tragerahmen
- einfach, unkompliziert, einschalten, arbeiten
- erweiterbar - bis zu 3 Geräte koppelbar
- leise und emissionslos



## Technische Daten:

- Ausgangsspannung: 230 V AC / 50 Hz
- Kapazität: 2'074 Wh
- Schutzklasse: IP54+
- Nennleistung: 3'600 - 18'000 W
- Abmessungen: 420 x 210 x 420 mm
- Gewicht: 20 kg

**Robust, baulich, trotzdem leicht!**

## Volle Leistung für Ihre Baugeräte:



Neu erhältlich bei RUBAG!

## Holen Sie das Maximum aus Instagrid ONE heraus

Instagrid

### LINK 230V



#### Vorteile und Eigenschaften:

Mit 3 Instagrid ONE 3-fache Kapazität (6.3 kWh):  
**3 x T23 CH Steckdosenausgänge à 16 A nutzen**  
Betrieb mehrerer Werkzeuge gleichzeitig  
Energieversorgung für kritische Einsätze  
Unterbrechungsfreier Austausch  
Schutzklasse II, doppelt isoliert, IP54

### LINK MAX 400V



#### Vorteile und Eigenschaften:

Mit 3 x Instagrid ONE:  
**Drehstrom mit 1 x CEE16 gebündelten 400 V**  
Kombinierte Spitzenleistung von 54 kW  
Ideal für stromintensive Maschinen wie  
Kernbohrgeräte, Schweißgeräte oder Kettensägen  
Schneller Auf- und Abbau

### Mit Instagrid LINK MAX 400V die volle Power nutzen:



Baukreissägen



Fugenschneider



Kernbohrgeräte



Betonmischer



Pumpen



Schweißgeräte

# SULZER

## PUMPEN

AUS SCHWEIZER ENTWICKLUNG

Mehr als 50 Jahre Erfahrung hat SULZER in der Herstellung von Entwässerungspumpen. Dank der einzigartigen Funktion *AquaTronic* können Pumpendaten elektronisch ausgewertet werden.





## Stromspeicher „Akku-Packs“



Modell	Dauerleist.	Speicherkap.	L x B x H (mm)	Gewicht
EHR 30/30	30 kVA	28,4 kWh	1'650 x 1'100 x 1'800	1'031 kg
EHR 30/60	30 kVA	56,8 kWh	1'650 x 1'100 x 1'800	1'278 kg
EHR 45/60	45 kVA	56,8 kWh	1'650 x 1'100 x 1'800	1'350 kg
EHR 45/90	45 kVA	85,2 kWh	1'620 x 1'150 x 2'200	1'816 kg
EHR 90/130	90 kVA	127,8 kWh	2'250 x 1'200 x 2'080	2'600 kg

### Zuverlässige Energie – genau dort, wo sie gebraucht wird

Ob auf der Baustelle, bei Events oder in Notfällen: Mit den leistungsstarken Batterie- und Akkuspeichern der HIMOINSA EHR-Serie sichern Sie Ihre Energieversorgung jederzeit – leise, effizient und emissionsarm. Die flexiblen Stromspeicher lassen sich mit Dieselgeneratoren, dem öffentlichen Stromnetz oder Solaranlagen kombinieren.

**Ein Praxisbeispiel:** Während der Auffahrtstage 2025 feierte die Pfadi-Abteilung Schalberg ihr 100-jähriges Jubiläum mit über 300 Gästen. Was wie eine logistische Herausforderung wirkte, wurde durch den kombinierten Einsatz vom Dieselgenerator HRFW60 und dem kompakten EHR 45/60 Batteriespeicher zur sicheren Stromquelle für Licht, Ton und Verpflegung – Tag und Nacht.

Die **Kombination eines EHR Energiespeichers mit einem Diesel-Stromgenerator** bringt zahlreiche Vorteile: **Sparen Sie bis zu 70 % Diesel** und CO<sub>2</sub>-Emissionen ein. Durch die kontinuierliche Analyse des Lastprofils wird die verfügbare Leistung stets effizient verteilt – für einen wirtschaftlichen und nachhaltigen Energieeinsatz.



HIMOINSA Batteriespeicher EHR 45/60



Sparen Sie bis zu **70% Diesel** dank Kombination von Batteriespeicher und Generator.



HIMOINSA Batteriespeicher EHR 30/30

Typ	Dauerleistung	Gewicht	Steckdosen	Aktionspreis
HYW 17	17.5 kVA / 14 kW	729 kg	1x Klemmenabgang / 1x CEE63 400V / 1x CEE32 400V / 1x CEE16 400V / 2x T23 IP55 230 V / FI-Schutz Typ A (nur CEE63 Typ B)	<b>CHF 11'990</b>
HRYW 20	20 kVA / 16 kW	758 kg		<b>CHF 15'890*</b>
HRYW 45	43 kVA / 35 kW	1'255 kg	1x Klemmenabgang / 1x CEE63 400V / 1x CEE32 400V / 1x CEE16 400V / 2x T23 IP55 230 V / FI-Schutz Typ A (nur CEE63 Typ B)	<b>CHF 29'990*</b>
HRFW 60	60 kVA / 48 kW	1'690 kg		<b>CHF 34'990*</b>



**\*Aktionspreis beinhaltet folgendes Zubehör:**

- Externe Betankung
- Wasservorabscheider Diesel
- Vorrichtung für Fremdstart
- GPS Modul
- Loadbank (nur Typen 45 & 60)

Zusatzrüstung nach Bedarf: Strassenfahrwerk/Anhänger (nur für Typen 45 & 60)

## RUBAG Baustromverteiler

Haben Sie Ihre Geräte gemäss der neuesten Norm für Steckdosen SN 441011 (IP55) und Baustromverteiler NIN Norm 2020 T7.04 bereits nachgerüstet oder benötigen Sie Unterstützung? Wir beraten Sie gerne.

Vertrauen Sie auf uns als führender Anbieter für Baustromverteiler in der Schweiz!

### GEMÄSS NEUEN NORMEN



Typ	Anschluss	Wandler- Messung	Zähler- platz	Klemmen- abgang	Lasttrenn- schalter	FI	CEE-Steckdosen 400 V				230 V		Nettopreis
							125 A	63 A	32 A	16 A	16 A	T23 3 Pol IP55	
Anschluss und Verteilung													
AV80-22	80 A		✓			3		1	1	2	1	5	<b>CHF 2'200</b>
AV100-22	100 A		✓	✓		3		1	2	3	1	5	<b>CHF 2'500</b>
AV125-22	125 A		✓	✓		4		1	3	6	1	5	<b>CHF 2'900</b>
AVW160-22	160 A	✓	✓	✓	1 x 125A	5	1	2	3	3	2	6	<b>CHF 6'880</b>
AVW250-22	250 A	✓	✓	✓	2 x 125A	6	1	2	3	5	2	6	<b>CHF 7'490</b>

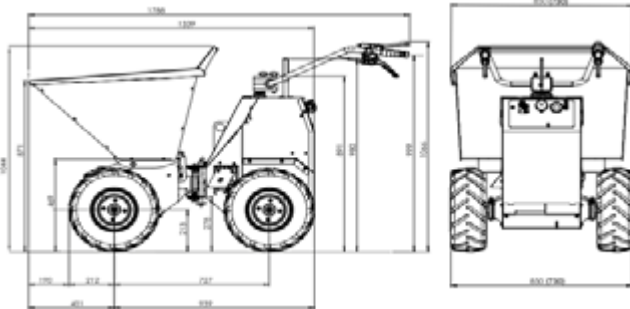
# RUBAG Elektrodumper RUKI 50 EW



Der RUKI 50 EW („Electro Wheel“) ist ein kompaktes Multitalent für enge Einsatzbereiche. Mit nur 80,5 cm Breite transportiert er bis zu 500 kg problemlos durch schmale Durchgänge.

Dank Knicklenkung und Allradantrieb meistert er auch steile Hänge und bietet zuverlässigen Grip auf rutschigem Untergrund – ideal für Gartenbau und Gebäudesanierungen.

Motor	DC Motor 2 x 750 W / 24 V
Batterien	2 AGM 12 V - 100 Ah
Maximale Nutzlast	500 kg
Gewicht	250 kg
Breite	850 mm
Arbeitswinkel	25°
Max. Tempo	6 km/h (2,5 km/h rückwärts)



## EINTAUSCH-AKTION

### RUBAG RAUPENDUMPER

Tauschen Sie Ihre ausgediente Maschine\* gegen eine Neumaschine und erhalten Sie einen attraktiven Eintauschrabatt auf den Neupreis.

**RUBAG**  
**RUKI 85D-RIX**

Nutzlast 800 kg, Breite 835 mm,  
Dieselmotor, Rundkipplmulde

**RUBAG**  
**RUKI 150 MD**

Nutzlast 1'500 kg, Breite 1'108 mm,  
Dieselmotor, Rundkipplmulde

**RUBAG**  
**RUKI 230 MD**

Nutzlast 2'300 kg, Breite 1'300 mm,  
Dieselmotor, Rundkipplmulde

RAUPENDUMPER	RUKI 85D-RIX		RUKI 150 MD		RUKI 230 MD	
Eintauschmaschine	Eintauschprämie	Aufpreis	Eintauschprämie	Aufpreis	Eintauschprämie	Aufpreis
Baujahr ab 2017	Fr. 5'780.-	Fr. 11'990.-	Fr. 10'750.-	Fr. 16'750.-	Fr. 12'855.-	Fr. 25'980.-
Baujahr 2013-2016	Fr. 4'780.-	Fr. 12'990.-	Fr. 8'750.-	Fr. 18'750.-	Fr. 10'885.-	Fr. 27'950.-
Baujahr bis 2012	Fr. 3'280.-	Fr. 14'490.-	Fr. 5'750.-	Fr. 21'750.-	Fr. 7'885.-	Fr. 30'950.-

\*Eintauschbedingungen: Es werden nur funktionstüchtige Maschinen gängiger Marken akzeptiert. Kontaktieren Sie Ihren RUBAG Verkaufsberater bei Fragen.

# Unser breites Anhänger-Sortiment

RUBAG bietet eine vielseitige Auswahl an Anhängern für Gartenbau, Tiefbau, Strassenbau, Gewerbe und Logistik. Ob Baustellenwagen, Werkzeug- oder Transportanhänger – unsere Anhänger sind auf die Anforderungen unterschiedlichster Einsatzbereiche ausgelegt.

Jeder Anhänger kann dank individuellen Ausstattungsmöglichkeiten konfiguriert und exakt auf Ihre Anforderungen abgestimmt werden.

**BAUSTELLENWAGEN**



**WERKZEUGANHÄNGER**



**KOMBI-GERÄTEANHÄNGER**



**INNENAUSBAU / EINRICHTUNG**



**TIEFLADER**



**TRANSPORTANHÄNGER**



**UNIVERSAL-KIPPANHÄNGER**



**DREISEITENKIPPER**



**MULDENKIPPER**



**LKW-ANHÄNGER**



**DREHSCHEMEL-LKW-ANHÄNGER**



**KABELANHÄNGER**



**THERMOANHÄNGER**



**TANKANHÄNGER**



**STROMANHÄNGER**



**WASSERANHÄNGER**



## RUBAG Dreiseitenkipper KPS Standard

- Alu Mammutbordwände, abnehm- und klappbar
- Zurrschiene auf Bordwände montiert
- Ladestrom für Anhängerbatterie über 13-Pol-Stecker
- Elektro-Hydraulikaggregat mit Batterie und Nothandpumpe
- Rampenschacht mit Alurampen 2,8 t
- Heckabstützung
- 10 Stk. Zurrösen klappbar in Ladekante integriert
- Verstärktes Stützrad montiert
- \*Zzgl. Ablieferungspauschale CHF 450



Ges. Gewicht	Nutzlast	Leergewicht	Stützlast	Abmessungen	Ladehöhe	Bereifung	Nettopreis
3'500 kg	2'460 kg	1'040 kg	150 kg	3'240 x 1'720 mm	650 mm	195 / 50 R13C	<b>CHF 10'990*</b>

## RUBAG Transportanhänger BMT Standard

- Baggerschaufelauflage an der Frontwand montiert
- Klappbare Alurampen, Länge 1'660 mm
- Abstützbock fest an den Rampen montiert
- Total 10 Stk. Schwerlastösen
- Stahltränenblechboden mit Heckschräge
- \*Zzgl. Ablieferungspauschale CHF 450



Ges. Gewicht	Nutzlast	Leergewicht	Stützlast	Abmessungen	Ladehöhe	Bereifung	Nettopreis
3'500 kg	2'700 kg	800 kg	150 kg	3'540 x 1'660 mm	505 mm	195 R14C 106N	<b>CHF 7'590*</b>

## RUBAG Werkzeugkisten

Robuste Aluminium-Box für Transport und Aufbewahrung von Werkzeug und Kleinmaterial. Die Varianten COMFORT und LUXUS verfügen über praktische Seitentüren für einen bequemen Zugang von beiden Seiten.



Typ	Volumen	Kleinteil-Wanne	Schubladen Fachboden	Plastik Stapelbox	Seiten- türe	Maße (mm)	Gewicht	Nettopreis
RC1650 Basic	587 l					1'650x650x600	46 kg	<b>CHF 1'690</b>
RC1650 Comfort	870 l	2 Stk. vormontiert			✓	1'650x655x920	68 kg	<b>CHF 2'290</b>
RC1650 Luxus	870 l	2 Stk. vormontiert	✓	✓	✓	1'650x650x920	91 kg	<b>CHF 2'590</b>
RC1800 Basic	641 l					1'800x650x600	50 kg	<b>CHF 1'790</b>
RC1850 Comfort	980 l	2 Stk. vormontiert			✓	1'850x655x920	72 kg	<b>CHF 2'390</b>
RC1850 Luxus	980 l	2 Stk. vormontiert	✓	✓	✓	1'850x655x920	95 kg	<b>CHF 2'690</b>

Alle Preise in dieser Broschüre exkl. MWST. Gültig bis 31.08.2026 oder solange Vorrat, ab Lager RUBAG, ohne WIR.

## RUBAG Baustellenwagen AT400/EW Tandem

Dieser Tandem-Baustellenwagen besteht aus zwei Abteilen mit praktischer Standardausrüstung.

### Werkzeugabteil vorne (1,5 m lang, ohne Fenster)

- 1 Holzregal mit 3 Etagen
- 3 Werkzeughalter
- Elektro-Installation mit LED-Leuchte, Kombischalter, Steckdose
- Alu-Riffelblechboden

### Mannschaftsabteil hinten (2,4 m lang, mit Fenster)

- 2 Truhenbänke und 1 Tisch, je 150 cm lang
- Hutbord 100 cm mit 5 Haken
- Elektro-Installation mit LED-Leuchte, Kombischalter, Steckdose unter Kombischalter, Kleinverteiler mit FI und LSS, Aussenanschluss 400 V oder 230 V
- Heizlüfter 2 kW



Spezial-Mietpreis  
ab CHF 800 pro  
Monat\*

\*Gilt für Neuvermietungen ab 01.05.26

## RUBAG Baustellenwagen A350/E Einachser

Dieser 1-achsige Baustellenwagen besteht aus einem grossen Abteil mit Fenster und bietet praktische Standardausrüstung.

### 1x grosses Abteil (mit Fenster)

- 2 Truhenbänke und 1 Tisch, je 150 cm lang
- Elektro-Installation mit LED-Leuchte, Kombischalter, Steckdose unter Kombischalter, Kleinverteiler mit FI und LSS, Aussenanschluss 400 V oder 230 V



## RUBAG Magazinwagen 250/300/350

Schmäler (180 statt 220 cm) und tiefer gelegter als reguläre Baustellenwagen und daher perfekt geeignet für kleine Einsatzteams!

### Werkzeugabteil vorne (ohne Fenster)

- Holzregal mit 3 Etagen und 4 Werkzeughaltern
- Alu-Riffelblechboden

### Mannschaftsabteil hinten (mit Fenster)

- 1 Klapptisch mit Truhenbänken auf beiden Seiten
- 4 Kleiderhaken
- Elektro-Installation mit FL-Leuchte, Schalter, Steckdose



# RUBAG Werkzeuganhänger

Unsere hochwertigen REBU Werkzeug- und Geräteanhänger haben sich in der Baubranche als unverzichtbare Begleiter etabliert. Sie bieten viele Konfigurationsmöglichkeiten, grosszügigen Stauraum und eine herausragende Zugänglichkeit zu den Regalen. Integrierte Rampen ermöglichen bei Bedarf ein müheloses Verladen kleiner Fahrzeuge oder Maschinen. Darüber hinaus können unsere REBU Anhänger auch von aussen individuell gestaltet werden und werden so zu einem echten Blickfang und starken Markenbotschafter.



## REBU 100

- Geräumiger Anhänger, ideal für Gartenbau und Forstwirtschaft
- L 2'500 x B 1'160 mm
- Nutzlast 950 kg



## REBU 200

- Extra niedrige Bauhöhe von nur 2'040 mm, ideal für Einfahrt in Tiefgaragen
- L 2'600 x B 1'400 mm
- Hohe Nutzlast 1'050 kg
- Flügeltüren über die ganze Seite

## REBU 260

- Praktischer Werkzeuganhänger mit viel Platz und kombinierter Heckrampe/Tür
- L 2'600 x B 1'400 mm
- Nutzlast 900 kg



## REBU 300

- Kombitüre/Rampe hinten
- Dachreling für Transport von sperrigem Material
- L 2'600 x B 2'000 mm
- Nutzlast 1'420 kg



# REBU 360

- L 3'600 mm
- B 2'000 mm
- H 2'600 mm
- Nutzlast ca. 1'660 kg bei Gesamtgewicht 3'500 kg



Teamabteil innen



Werkzeugabteil innen



Teamabteil & Stauraum



**NEU  
NOUVEAU**



## NOCH MEHR PLATZ FÜR IHR TEAM REBU 420

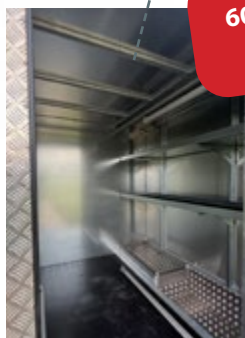
- L 4'200 mm
- B 2'000 mm
- H 2'600 mm
- Nutzlast ca. 1'500 kg bei Gesamtgewicht 3'500 kg

**600 mm mehr Platz im  
Mannschaftsabteil!**

Der REBU 420 ist ein Geräteanhänger mit begehbarem Materialabteil und zusätzlichem Team- oder Polierabteil und bietet auf beiden Seiten bequemen Zugang zu Regalen. Dieser Anhänger mit einer Nutzlast von 1.5 t ist das grösste Modell aus der REBU-Familie von RUBAG. Innenausbau ist nach Bedarf möglich.



Teamabteil & Stauraum



Materialabteil

Echte Qualitätsprodukte, die bis ins Detail durchdacht sind und langfristig im rauen Baustelleneinsatz überzeugen. Weber Maschinentechnik (MT) ist der Spezialist schlechthin für leichte Verdichtungstechnik. In unserem Sortiment von Weber Geräten führen wir Grabenstamper, Vibrationsplatten, Walzen, Vibriernadeln und Umformer.

## MC 85



- Für Verdichtung auf nassen Böden
- KUBOTA Dieselmotor 17,5 kW
- 73 kN Zentrifugalkraft

## SRV 620



- HONDA Benzinmotor 2,7 kW
- 18,2 kN
- Hohe Tiefenwirkung, einzigartige Laufruhe



## CF 2A

- Einweg-Vibroplatte
- HONDA Benzinmotor 3,6 kW
- 15 kN
- Inkl. Wassertank und Fahrwerk
- Perfekt für Asphaltarbeiten



## VPR 450

- Für fachgerechtes Abrütteln von Platten und Pflastersteinen
- HONDA Benzinmotor 3,6 kW
- 8 kN
- Ideale Gewichtsverteilung über 4 Rollen



CR 1



CR 3



CR 5



CR 7



Alle Modelle CR 2 bis CR 9 auch mit Benzinmotor erhältlich.

Reversierbare Vibroplatten	CR 1 Hd	CR 2	CR 3	CR 5	CR 6	CR 7	CR 8	CR 9
Motorleistung	2,4 kW	3,5 kW	3,5 kW	5,4 kW	7,5 kW	7,5 kW	10,3 kW	11,2 kW
Verdichtung	15 kN	25 kN	35 kN	42 kN	55 kN	65 kN	75 kN	100 kN
Platte (Arbeitsbreite)	35 cm	45 cm	50 cm	55 cm	45 cm	65 cm	70 cm	75 cm
Gewicht	92 kg	156 kg	208 kg	296 kg	412 kg	475 kg	601 kg	736 kg



für CR 6 bis CR 9

### WSA – WEBER SmartAssist

Korrekte Anwendung und regelmässige Wartung sind Voraussetzung für die Langlebigkeit von Vibroplatten. Für die Modelle CR 6 bis CR 9 unterstützt das neueste Überwachungs- und Assistenz-System *Weber Smart Assist*.

- **Elektronische Verdichtungskontrolle COMPATROL:** einfache Darstellung des Verdichtungsfortschritts in Form einer Balkengrafik
- **Motorschutz MDM + Anwenderunterstützung:** fortlaufende Überprüfung der wichtigsten Parameter (wie Öldruck oder Ölstand) sowie Anleitung zur Fehlerbehebung





10 x CF2 HD Asphalt  
 5 x CR9 H MDM  
 5 x CR6 Hatz MDM  
 5 x CF1 HD  
 2 x CR3 Hatz  
 5 x SRV 620 GXR

**ef ernstfrey**



5 x CR8 Hatz WSA



**ANLIKER**

10 x SRV 620 GXR

## Starke Verdichtungspakete für starke Kunden

**weber mt**

Diese Auslieferungen zeigen: Führende Schweizer Bauunternehmen vertrauen auf die hohe Qualität von Weber MT Verdichtungsgeräten.



2 x CR7 Hatz WSA  
 2 x CR9 Hatz WSA  
 1 x MC 85

**BESSLINGER**



**ANLIKER**

4 x CR7 WSA



5 x SRV 620 GXR  
 5 x CF2 HD Asphalt  
 4 x CR7 MDM

**WEIBEL**



**KIBAG**

2 x CR7 WSA

# Absetzen und Neutralisieren – manuell oder automatisch



Unser breites Gewässerschutzsortiment unterstützt Sie bei der Wasseraufbereitung mit einer Vielzahl eigens entwickelter Kombi-Becken von 0.3 m<sup>3</sup> bis 20 m<sup>3</sup>. Ergänzt werden die Becken durch manuelle oder automatische Neutralisationsanlagen, Gasumschaltung, Trübungsmessung und weiterem Zubehör für eine unkomplizierte sowie effiziente Wasseraufbereitung auf Schweizer Baustellen. Kompetente Beratung und Schulungen runden unser breites Angebot ab.

## Kombi-Waschbecken 2 m<sup>3</sup>

Unser kompaktestes Kombi-Becken zur umweltgerechten Reinigung von Baugeräten und Neutralisation von Baustellenabwasser mit einem Gesamtvolumen von ca. 2 m<sup>3</sup>.

**CHF 9'990**

Optional dazu: Neutralisationsmaterial **CHF 1'590**



Volumen	System	Max. Neutralisationsleistung (Richtwert)	Transport-Maße L x B x H	Waschpodest	Schlammsammler mit BigBag
0.3 m <sup>3</sup>	Waschen, absetzen & neutralisieren	0.8 m <sup>3</sup> /h	1'180 x 789 x 980 mm	Nein	Nein
2 m <sup>3</sup>	Waschen, absetzen & neutralisieren	2 m <sup>3</sup> /h	2'481 x 1'780 x 2'100 mm	✓	✓
4 m <sup>3</sup>	Waschen, absetzen & neutralisieren	3 m <sup>3</sup> /h	3'400 x 1'780 x 1'898 mm	Optional	✓
5 m <sup>3</sup>	Absetzen & neutralisieren	8 m <sup>3</sup> /h	3'266 x 1'000 x 2'300 mm	Nein	Nein
6 m <sup>3</sup>	Waschen, absetzen & neutralisieren	9 m <sup>3</sup> /h	2'706 x 2'374 x 2'507 mm	✓	✓
10 m <sup>3</sup>	Absetzen & neutralisieren	10 - 15 m <sup>3</sup> /h	4'004 x 1'500 x 2'300 mm	Optional	Optional
20 m <sup>3</sup>	Absetzen & neutralisieren	20 - 30 m <sup>3</sup> /h	5'650 x 2'000 x 2'300 mm	Optional	Optional
35 m <sup>3</sup>	Absetzen & neutralisieren	40 - 50 m <sup>3</sup> /h	7'800 x 2'400 x 2'300 mm	Optional	Optional



4 m<sup>3</sup>, perfekt für geringe Wassermengen. Durch die kompakte Grösse kann das Becken problemlos auf einem Transportanhänger transportiert werden.



6 m<sup>3</sup>, ideal für mittelgrosse Baustellen im Hochbau und Tiefbau. Vielseitig einsetzbar zum Waschen von Baugeräten sowie Absetzen und Neutralisieren von Baustellenabwasser.



Mit 10 m<sup>3</sup> Volumen und integriertem Gas- und Technikschränk bietet dieses Kombi-Absetz- und Neutralisationsbecken eine schlanke Kompaktlösung.



Für hohe Wassermengen empfehlen wir unser grosses Kombi-Absetz- und Neutralisationsbecken mit 20 m<sup>3</sup> Volumen und integriertem Gas- und Technikschränk.

# RUBAG Kombi-Waschbecken 5 m<sup>3</sup>



Grosszügiger Technikschränk

Dieses neue 5 m<sup>3</sup> Becken ist mit einer maximalen Breite von nur 1 Meter besonders schmal konstruiert und passt problemlos auf jedes gängige Trottoir.

**Einfache, rasche Messung:** Frontale Entnahme der pH-Sonde über den Technikschränk – kein Klettern, kein Aufwand

**Für den harten Baustelleneinsatz gebaut:** Robuster, wasserdicht verschweisster Baustahl sowie massive Kufen (IPE 160) mit Staplergabelaufnahmen für maximale Stabilität und einfaches Handling

**Sicher im Betrieb:** Prallblech, Überlaufkanal und integrierte Ölrückhaltewand gewährleisten einen sauberen und zuverlässigen Betrieb

**Praxisgerecht ausgestattet:** Storz-Kupplungen für eine schnelle und unkomplizierte Verbindung

**Hoher Bedienkomfort:** Trittbügel für einfachen Zugang zur Neutralisationskammer sowie grosszügiger Technikschränk mit Gasflaschenhaltern und zusätzlichen Befestigungsmöglichkeiten

Gesamtvolumen	ca. 5 m <sup>3</sup>
Neutralisationsleistung	ca. 6-8 m <sup>3</sup> /h
Volumen Absetzen	3,7 m <sup>3</sup>
Volumen Neutralisation	1,1 m <sup>3</sup>
Maße ohne Anschlüsse	3'029 x 1'000 x 2'300 mm
Maße mit Anschlüssen	3'266 x 1'000 x 2'300 mm
Materialstärke	Boden 5 mm, Wände 4 mm
Leergewicht	1'150 kg

## Optionales Zubehör nach Bedarf:

- Netz- oder Gitterrost über Becken
- Lackierung nach Wunsch (RAL-Farbe)
- Einbruchsicherung für Technikschränk



## PFAS AKTIVKOHLEN-FILTER

DIE IDEALE LÖSUNG GEGEN DIE UNSICHTBARE GEFAHR

PFAS, sogenannte „Ewigkeitschemikalien“, sind extrem langlebig, reichern sich in Böden und Gewässern an und bauen sich kaum natürlich ab. Gegen PFAS, CKW und PCB im Wasser bieten Aktivkohlefilter eine effiziente Lösung. Handeln Sie frühzeitig gemeinsam mit uns!

**Schnelle Installation und sofortige Inbetriebnahme:** robust dank korrosionsbeständigem Material und direkt einsatzbereit mit befülltem Adsorber.



# RUBAG Treibstoffbehälter



Produktserie	KUBUS 250 - 3000	BlueTruckMaster®	TruckMaster® Kombi	TruckMaster® Diesel
Tankinhalt	250 - 3'000 l	200 - 900 l	400 / 40 + 880 / 90 l	200 - 970 l
Treibstoff	Diesel, Benzin, Heizöl, Kerosin*	AdBlue	Diesel + AdBlue	Diesel
Einsatz	Mobile Einsätze	Mobile Einsätze	Mobile Einsätze	Mobile Einsätze
Pumpensystem	Pumpe nach Wahl	12 V, 24 V, 230 V	12 V	12 V, 24 V, 230 V
Prüfung	Ohne Prüfpflicht bis 450 l	-	Prüfpflichtig bis 450 l	
Zulassung	ADR 1.1.3.1.c & ADR-IBC	-	ADR 1.1.3.1.c + ADR IBC	

\*Methanol bei Kubus 3000



Produktserie	Anhänger für 350 - 2000 l Tanks	Baustellentank nach SDR Serie E	FuelMaster®
Tankinhalt	bis 2'000 l	600 - 20'000 l	2'500 - 9'000 l
Treibstoff	Diesel, AdBlue, Benzin, Heizöl, Kerosin	Diesel	Diesel, AdBlue
Einsatz	Transport von RUBAG Treibstoffbehältern	Mobile und stationäre Einsätze	Stationärer Lagertank
Pumpensystem	Pumpe nach Wahl	Pumpe nach Wahl	Elektropumpe 230 V, ca. 70 l/Min.
Prüfung	ADR-IBC, prüfpflichtig über 450 l	5 J. wenn mobil, 10 J. wenn Lagertank	Prüfung alle 10 J.
Zulassung	ADR-IBC & ADR 1.1.3.1.c	CH-SVTI resp. CH-KVU / CITEC	CH-KVU

Bereits nach einigen Füllungen amortisiert,  
spart bis zu 25 Rappen pro Liter!

**Mobile & stationäre Betankungsanlagen für Diesel, Benzin, AdBlue, Kerosin, Methanol & Heizöl.**

Es gelten Sonderregelungen. Bitte kontaktieren Sie uns direkt.

**RUBAG**  
IHR TANKSPEZIALIST

0848 800 555

info@rubag.ch



Zertifizierter Tankprüfungs- & Revisions-Fachbetrieb für sämtliche mobilen Tankanlagen (aller Hersteller) in der Schweiz



Bei Tankprüfungen: Bring- und Abholdienst nach ADR/SDR



Spezialist für mobile und stationäre Tankanlagen für Diesel, Heizöl, Benzin, Kerosin und AdBlue von 60 bis 50'000 l wie auch für Tank-Anhänger – Miete oder Kauf

# RUBAG Kombi-Tanks



Volumen	500 - 3'000 l
Länge	1'205 - 2'900 mm
Leergewicht	380 - 1'100 kg

Alle innerhalb der Freigrenze 1'000 Punkte!

## 2 in 1 Lösung: Diesel und AdBlue stehen in einem einzigen System zur Verfügung!

Der RUBAG Kombi-Tank Typ EnergyTender vereint Diesel und AdBlue in einem einzigen mobilen doppelwandigen Tank und ist speziell für die Anforderungen auf Schweizer Baustellen konzipiert. **Der Diesel-AdBlue-Kombitank ist in verschiedenen Grössen (500 bis 3'000 Liter) und Ausführungen (mit oder ohne Stauraum) verfügbar.**

### Grundausrüstung Kombi-Tanks:

- Mechanischer Füllstandsanzeiger
- Messstab
- Zapfpistole + 5 m Schlauch
- Zählwerk
- Dieselfilter
- Pumpe nach Wahl



Unsere RUBAG Kombi Tanks können auch als praktischer Tankanhänger bis 1'150 l mit vielfältigem Zubehör ausgerüstet werden.

# RUBAG Mobile Tanks

AdBlue®

Der mobile AdBlue Tank der Baureihe EcoTender ist eine zuverlässige und sichere Lösung für den Transport und die Handhabung von AdBlue auf Baustellen oder im Werkhof.

In verschiedenen Grössen (450 bis 2'600 Liter) und Ausführungen verfügbar.

### Grundausrüstung AdBlue Tank:

- Verzinktes Rahmengerüst
- Tankbehälter mit Stahl-Auffangwanne und Kunststoff-Innentank
- Zählwerk digital
- 5 m Schlauch
- Automatik-Zapfpistole in Edelstahlausführung
- Elektropumpe nach Wahl

Volumen	450 - 2'600 l
Länge	740 - 2'040 mm
Breite	1'160 mm
Höhe	1'150 - 1'700 mm
Leergewicht	260 - 600 kg





# CompAir Kompressoren

## C15 - C30

Technische Daten	
Volumenstrom	1,5 - 2,9 m <sup>3</sup> /Min.
Betriebsdruck	5 - 13,5 bar
Motor	YANMAR 16,5 / 18,9 kW Stage V
Anschlüsse	2 x 3/4"

- keine Partikelfilterpflicht!



## C35 - C50

Technische Daten	
Volumenstrom	3,5 - 5,0 m <sup>3</sup> /Min.
Betriebsdruck	5 - 14 bar
Motoren	YANMAR 35 kW Stage V
Anschlüsse	2 x 3/4"

- Flexibles Leistungsmanagement (FPM)\*



## C55 - C76

Technische Daten	
Volumenstrom	5,5 - 7,6 m <sup>3</sup> /Min.
Betriebsdruck	5 - 14 bar
Motor	YANMAR 53,7 kW Stage V
Anschlüsse	3 x 3/4"

- Flexibles Leistungsmanagement (FPM)\*

\*Die Funktion FPM ermöglicht es dem Benutzer, auf einfache Weise vom minimalen zum maximalen Druck zu wechseln.



## C85 - C140

Technische Daten	
Volumenstrom	8,6 - 13,3 m <sup>3</sup> /Min.
Betriebsdruck	5 - 14 bar
Motoren	DEUTZ 90 / 105 kW Stage V
Anschlüsse	3 x 3/4" und 1 x 2"

- Flexibles Leistungsmanagement (FPM)\*



## C200 - C270

Technische Daten	
Volumenstrom	20 - 27 m <sup>3</sup> /Min.
Betriebsdruck	6 - 24 bar
Motoren	Cummins 180 / 224 kW Stage V
Anschlüsse	3 x 3/4" und 1 x 2"



# Tischsagen und Fugenschneider



CTS-57G

- Einstellung der Schnitttiefe mittels Handrad



CTS-81L

- Einstellung der Schnitttiefe mittels Handrad

Typ	Gewicht	Schnitttiefe	max. Blatt-Ø	Motorleistung
CTS-57G	120 kg	200 mm	500 mm	Honda Benzin 8,7 kW
CTS-81L	340 kg	300 mm	600 mm	Hatz 2G40 15,4 kW



CF-1020.1B

- Reversierstart
- Einstellung der Schnitttiefe mittels Handrad



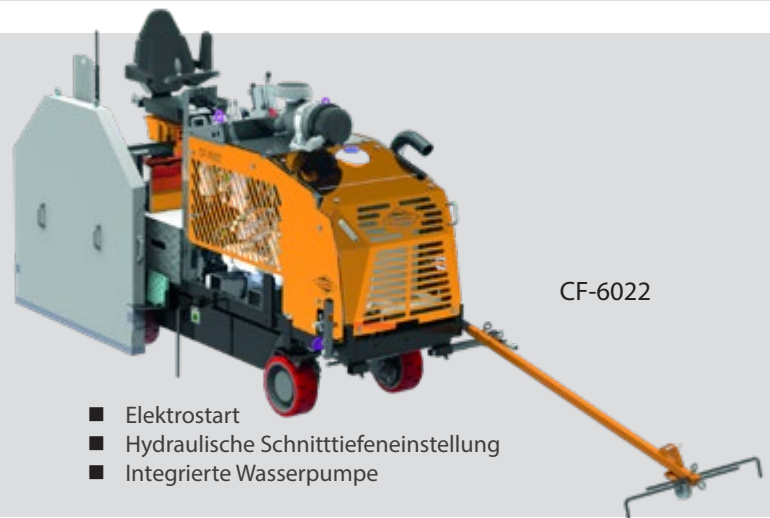
CF-4030-D

- Elektrostart
- Hydraulische Schnitttiefeinstellung und Vorschub
- Wasserzufuhr durch Schneidwelle



CF-2116-D

- Elektrostart
- Einstellung der Schnitttiefe mittels Handrad
- Wasserzufuhr durch Schneidwelle



CF-6022

- Elektrostart
- Hydraulische Schnitttiefeinstellung
- Integrierte Wasserpumpe

Typ	Gewicht	Schnitttiefe	max. Blatt-Ø	Motorleistung
CF-1020.1B	120 kg	200 mm	500 mm	Honda Benzin 8,7 kW
CF-2116-D	340 kg	300 mm	600 mm	Hatz 2G40 15,4 kW
CF-4030-D	980 kg	210 - 410 mm	600 - 1'000 mm	DOOSAN D18 Diesel 41 kW
CF-6022	1'400 kg	480 mm	1'200 mm	Hatz 4H50TIC 55,4 kW

# RUBAG Gabelstapler

Die neue XF2-Serie überzeugt mit umfassenden Verbesserungen in Design, Energieeffizienz, Sicherheit, Stabilität und Bedienkomfort. Eine optimierte Übersicht, die grössere ergonomische Kabine sowie dreifach gefederte Komponenten an Sitz, Kabine und Getriebe reduzieren Vibrationen deutlich und erhöhen den Fahrerkomfort. Zusätzlich sorgen neue ölgekühlte Nassbremsen und die Nassachse für weniger Verschleiss, höhere Zuverlässigkeit und eine spürbar gesteigerte Gesamtleistung.

Technische Daten	XF 15	XF 18	XF 25	XF 35
Tragkraft	1'500 kg	1'750 kg	2'500 kg	3'500 kg
Hubhöhe	3 - 7 m	2 - 7 m	2 - 7 m	2 - 7 m
Motor	Dieselmotor 37,4 kW Stage V			

Die neue XC Pro Serie bietet mehr Komfort und Effizienz im täglichen Einsatz. Eine verbesserte Übersicht sowie die grössere, ergonomisch optimierte Kabine erhöhen den Bedienkomfort deutlich. Dank Hochfrequenz-MOSFET-Steuerung überzeugt die Maschine mit präziser Kontrolle, sanfter Steuerung und feinfühligem Handling. Regeneratives Bremsen gewinnt zudem Energie zurück und ermöglicht eine längere Einsatzdauer pro Ladung.

Technische Daten	XC 15	XC 18	XC 25	XC 35
Tragkraft	1'500 kg	1'750 kg	2'500 kg	3'500 kg
Hubhöhe	3 - 6,5 m			
Motor	7,8 kW Hubmotor			

## Dieselstapler XF2 Serie



NEUES DESIGN, MEHR POWER

## Elektrostapler XC Pro Serie



NEUES DESIGN, MEHR POWER

# STAPLER EINTAUSCHAKTION

**RUBAG Dieselstapler XF2 Serie**



Tragkraft 1'800 kg / 2'500 kg / 3'500 kg. Kubota Dieselmotor

**RUBAG Elektrostapler XC Pro Serie**



Tragkraft 1'800 kg / 2'500 kg / 3'500 kg. Lithium-Batterie

DIESELSTAPLER	XF18		XF25		XF35	
Eintauschmaschine	Eintauschprämie	Aufpreis	Eintauschprämie	Aufpreis	Eintauschprämie	Aufpreis
Baujahr ab 2018	Fr. 8'555.-	Fr. 19'840.-	Fr. 9'555.-	Fr. 20'800.-	Fr. 10'555.-	Fr. 19'800.-
Baujahr 2014-2017	Fr. 7'555.-	Fr. 20'840.-	Fr. 8'555.-	Fr. 21'800.-	Fr. 9'555.-	Fr. 20'800.-
Baujahr bis 2014	Fr. 5'555.-	Fr. 22'840.-	Fr. 6'555.-	Fr. 23'800.-	Fr. 7'555.-	Fr. 22'800.-
ELEKTROSTAPLER	A18		A25		A35	
Eintauschmaschine	Eintauschprämie	Aufpreis	Eintauschprämie	Aufpreis	Eintauschprämie	Aufpreis
Baujahr ab 2018	Fr. 8'555.-	Fr. 20'100.-	Fr. 9'555.-	Fr. 23'100.-	Fr. 10'555.-	Fr. 26'200.-
Baujahr 2014-2017	Fr. 7'555.-	Fr. 21'100.-	Fr. 8'555.-	Fr. 24'100.-	Fr. 9'555.-	Fr. 27'200.-
Baujahr bis 2014	Fr. 5'555.-	Fr. 23'100.-	Fr. 6'555.-	Fr. 26'100.-	Fr. 7'555.-	Fr. 29'200.-

Alle Preise in dieser Broschüre exkl. MWST. Gültig bis 31.08.2026 oder solange Vorrat, ohne WIR.

# Preiswerte Occasionen

## YANMAR Minibagger ViO26



Baujahr 2023 (SN 2293)  
 BetrStd. ca. 250 h  
 Gewicht 2'560 kg  
 Breite 1'550 mm  
 Grabtiefe 2'690 mm

2. Kreis proportional, elektr. Greiferumschaltung, Powertilt, hydr. SW HS03, TL 300 und 500 mm, PL 1'000 mm

**Nettopreis CHF 39'990**

## TEREX Midibagger TC85 Monoblockausleger



Baujahr 2017 (SN 0294)  
 BetrStd. ca. 1'250 h  
 Gewicht 8'250 kg  
 Breite 2'270 mm  
 Grabtiefe 4'430 mm

2. Kreis, DPF, el. Betankungspumpe, Leerlaufaut., BeleuchPaket, Klimaanlage, hydr. SW LH HS-08, 2x TL 500 und 800 mm, PL 1'250 mm

**Nettopreis CHF 68'745**

## TEREX Midibagger TC125 Gelenkausleger



Baujahr 2014 (SN 0123)  
 BetrStd. ca. 3'700 h  
 Gewicht 12'500 kg  
 Breite 2'500 mm  
 Grabtiefe 4'330 mm

Kabine, SL- und Hammerinstallation, Zusatzsteuerkreis Greiferbetrieb, Powertilt, mech. SW MS08, TL 500 und 800 mm, PL 1'400 mm

**Nettopreis CHF 69'990**

## YANMAR Radlader V80-5



Baujahr 2022 (SN 1561)  
 BetrStd. ca. 600 h  
 Gewicht 4'900 kg  
 Breite 1'850 mm  
 Schutthöhe 2'550 mm

Kabine, MSG-85, Batterietrennschalter, hydraulischer SW, Ladeschaufel mit Zähnen, Gabelträger + Ladegabel

**Nettopreis CHF 43'990**

## SCHAEFF Mobilbagger TW95 Circularausleger



Baujahr 2022 (SN 0782)  
 BetrStd. ca. 3'300 h  
 Gewicht 10'000 kg  
 Breite 2'450 mm  
 Grabtiefe 4'080 mm

1., 2. u. 3. Kreis, 25 km/h, DPF, Schild, Prätzen, Leerlaufauto., Kamera, 2. Werkzeugkiste, zus. Heckgewicht, el. BetankPumpe, POW, hydr. SW HS08, TL 500 u. 800 mm, PL 1'250 mm

**Nettopreis CHF 79'000**

## YANMAR Mobilbagger B110W Gelenkausleger



Baujahr 2019 (SN 0523)  
 BetrStd. ca. 1'300 h  
 Gewicht 12'500 kg  
 Breite 2'500 mm  
 Grabtiefe 4'315 mm

1., 2. und 3. Kreis, Heckprätzen, DPF, Betankungspumpe, Leerlaufautomatik, 2. Werkzeugkiste, POW, SW HS08, TL 500 u. 800 mm, PL 1'250 mm

**Nettopreis CHF 129'990**

**Weitere Occasionen auf [rubag.ch/occasions](https://rubag.ch/occasions)**

## RUBAG Ersatzteil-Service

Wir sind Ihr Spezialist für Ersatzteile, Komponenten und weiterem Maschinenzubehör für alle unsere Hausmarken.

Fragen Sie ein Angebot an oder bestellen Sie die Ersatzteile direkt.

[etl@rubag.ch](mailto:etl@rubag.ch)

miete@rubag.ch

**RUBAG**

0848 800 555

**MietPark**

www.rubag.ch

Fragen Sie Ihre  
Mietkonditionen an.



## Unsere Standorte



VERKAUF | MIETE | SERVICE

■ Sternefeldstrasse 1-3  
CH-4127 Birsfelden  
0848 800 555  
info@rubag.ch

● Luzernstrasse 31  
CH-6016 Hellbühl  
041 450 02 55  
hellbuehl@rubag.ch

● Bürerfeld 3  
CH-9245 Oberbüren  
071 951 95 55  
oberbueren@rubag.ch

● St. Gallerstrasse 34  
CH-8856 Tuggen  
055 445 26 55  
tuggen@rubag.ch

● Bahnhofstrasse 21  
CH-4203 Grellingen  
0848 800 555  
info@rubag.ch

● Emmentalstrasse 59  
CH-3510 Konolfingen  
031 721 55 55  
konolfingen@rubag.ch

● Industriestrasse 61  
CH-8112 Otelfingen  
044 807 55 55  
otelfingen@rubag.ch

● Rte d'Yverdon 18  
CH-1373 Chavornay  
024 442 26 55  
chavornay@rubag.ch

**RUBAG**  
www.rubag.ch

