

RUBAG

PROGRAMME DE LOCATION 2026

024 442 26 58 - location@rubag.ch - www.rubag.ch/location



 **YANMAR**

HIMOINSA
by HANSON GROUP

Schäffer

 **CompAir**

 **weber**

SULZER

 **CEDIMA**

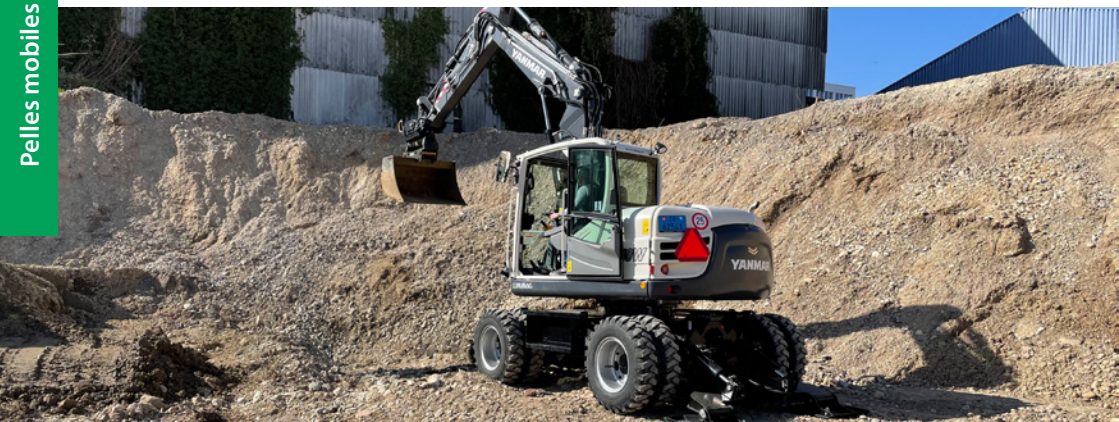
TABLE DES MATIÈRES

	PELLES SUR CHENILLES	3
	PELLES MOBILES	4
	ACCESSOIRES POUR PELLES	5
	CHARGEUSES SUR PNEUS	6
	CHARGEUSES TÉLESCOPIQUES / ACCESSOIRES CHARGEUSES	7
	DUMPERS SUR ROUES	8
	DUMPERS SUR CHENILLES	9
	COMPRESSEURS	10
	CHARIOTS ÉLEVATEURS	11
	SCIES	12-13
	BASSINS DE DÉCANTATION & DE NEUTRALISATION	14
	ACCESSOIRES DE NEUTRALISATION	15
	CONTENEURS	16
	MALAXEURS	17
	CITERNES À CARBURANT	18
	REMORQUES / ROULOTTES DE CHANTIER	19
	POMPES	20-21
	GÉNÉRATRICES	22
	DISTRIBUTEURS DE COURANT	23
	MACHINES DE CHANTIER ÉLECTRIQUES	24-25
	MACHINES DE CHANTIER ÉLECTRIQUES	26
	TARIFS DE LOCATION	27
	NOS POINTS DE LOCATION	28



Type	Catégorie	Poids de service	Prof. d'exc.	Largeur	Prix de loc. jusqu'à 15 j	Prix de loc. à part. de 16 j	Location min.
SV 08	C	1'035 kg	1,50 m	680 - 840 mm	Sur demande	Sur demande	1 jour
ViO 12	C	1'235 kg	2,05 m	1'095 mm			1 jour
ViO 17 / SV 17	C	1'800 kg	2,20 m	950 - 1'280 mm			1 jour
SV 17 ^e électro	C	1'955 kg	2,61 m	980 - 1'320 mm			1 jour
SV 19	C	2'000 kg	2,50 m	980 - 1'320 mm			1 jour
ViO 23	C	2'200 kg	2,50 m	1'380 - 1'550 mm			1 jour
ViO 27	C	2'600 kg	2,70 m	1'500 mm			1 jour
ViO 33	C	3'200 kg	3,20 m	1'550 mm			1 jour
ViO 38	C	3'700 kg	3,50 m	1'740 mm			1 jour
ViO 50	C	4'900 kg	3,54 m	1'940 mm			1 jour
ViO 57	C	5'800 kg	3,90 m	1'990 mm			1 jour
SV 60	C	6'000 kg	3,90 m	1'550 mm			1 jour
ViO 80	C	8'250 kg	4,50 m	1'740 mm			1 jour
SV 86	C	8'700 kg	4,50 m	2'290 mm			1 jour
SV 100	C	10'000 kg	4,60 m	2'320 mm			1 jour
SV 120	C	12'500 kg	5,00 m	2'500 mm			1 jour

2 godets rétro, godet orientable, (godet de talutage) incl. | SV = queue courte / ViO = queue nulle
Pour une location d'1 jour, CHF 80 supplémentaire pour frais de préparation et de Handling !



Type	Catégorie	Poids de service	Prof. d'exc.	Largeur	Prix de loc. jusqu'à 15 j	Prix de loc. à part. de 16 j	Location min.
B75W	C	8'500 kg	3,60 m	2'190 mm			1 jour
B95W	C	10'500 kg	4,30 m	2'450 mm	Sur demande	Sur demande	1 jour
B110W	C	12'500 kg	4,65 m	2'500 mm			1 jour

2 godets rétro, godet orientable, (godet de talutage) incl.
Pour une location d'1 jour, CHF 80 supplémentaire pour frais de préparation et de Handling !

Nous offrons le service complet après-vente

Découvrez notre **large offre Aftersale** :

- **Réparation et service** disponibles partout en Suisse
- **Service de pièces de rechange** avec un grand entrepôt central
- **Support administratif** : Nous vous informons à l'avance sur les dates d'expiration de garantie, les contrôles à venir et autres échéances.





Marteaux hydrauliques

Type	Catégorie	Poids de service	Classe de pelles	Prix de loc. jusqu'à 15 j	Prix de loc. à part. de 16 j	Location min.
SB 52	B	55 kg	0.7 - 1.1 t			2 jours
EC 40 / SB 102	B	95 kg	1.0 - 3.0 t			2 jours
EC 50 / SB 152	B	144 kg	2.0 - 4.0 t			2 jours
EC 60 / SB 202	B	212 kg	3.0 - 6.0 t	Sur demande	Sur demande	2 jours
EC 70 / SB 302	B	272 kg	4.5 - 9.0 t			2 jours
EC 80 / SB 452	C	375 kg	6.5 - 12 t			2 jours
EC 90 / SB 552	C	550 kg	9.0 - 15 t			2 jours

L'usure des burins pointe et des burins à asphalte sera facturée avec un forfait de CHF 15 par jour.
Un nouveau burin vous sera facturé en cas d'usure excessive ou après 5 jours de travaux.



Grappins

Type	Catégorie	Poids de service	Classe de pelles	Prix de loc. jusqu'à 15 j	Prix de loc. à part. de 16 j	Location min.
A-02 H / HPX	B	135 kg	1.0 - 2.7 t			2 jours
A-04 H / HPX	B	270 kg	2.7 - 4.0 t			2 jours
A-06 HPX / D-06	B	345 kg	4.0 - 6.0 t	Sur demande	Sur demande	2 jours
A-09 HPX / D-09	B	425 kg	6.0 t - 11 t			2 jours
A-12 H	C	550 kg	8.0 - 12 t			2 jours



Tarières

Type	Catégorie	Poids de service	Classe de pelles	Prix de loc. jusqu'à 15 j	Prix de loc. à part. de 16 j	Location min.
EBX 2500	B	54 kg	1.0 - 3.0 t	Sur demande	Sur demande	2 jours
EBX 8000	B	116 kg	6 - 8 t			2 jours

Les diamètres de vrilles suivants sont disponibles : 150 mm / 300 mm / 500 mm / 600 mm (uniquement avec EBX 8000)
Coûts d'instruction et d'installation en régie !



Type	Cat.	Poids de service	Largeur	Char. utile	Prix de loc. jusqu'à 15 j	Prix de loc. à part. de 16 j	Location min.
SCHÄFFER 14e électro	C	1'345 kg	890 mm	360 kg			1 jour
SCHÄFFER 1422	C	1'250 kg	890 mm	360 kg			1 jour
SCHÄFFER 2428 / 2428 SLT*	C	1'900 kg	940 mm	680 kg			1 jour
SCHÄFFER 2430 / 2430 SLT*	C	2'200 kg	1'020 mm	720 kg			1 jour
SCHÄFFER 24e électro	C	2'300 kg	1'020 mm	920 kg			1 jour
SCHÄFFER 2445 S	C	2'500 kg	1'100 mm	1'090 kg	Sur demande	Sur demande	1 jour
SCHÄFFER 4670 Z	C	3'500 kg	1'740 mm	1'200 kg			1 jour
YANMAR V7-HW	C	4'450 kg	1'780 mm	3'250 kg			1 jour
YANMAR V8e électro	C	4'500 kg	1'810 mm	3'350 kg			1 jour
YANMAR V80	C	4'900 kg	1'850 mm	3'720 kg			1 jour
YANMAR V70 chargeur pivotant	C	5'400 kg	1'850 mm	3'950 kg			1 jour
YANMAR V100	C	5'800 kg	1'950 mm	4'350 kg			1 jour
YANMAR V120	C	7'000 kg	2'100 mm	5'000 kg			1 jour

Pelle et fourche à palettes incluses.

*Les versions SLT ont une hauteur inférieure à 2 m.
Pour une location d'1 jour, CHF 80 supplémentaire pour frais de préparation et de Hand-ling !

CHARGEUSES TÉL. / ACCESSOIRES



Chargeuses télescopiques

Type	Cat.	Poids de service	Largeur	Char. utile	Prix de loc. jusqu'à 15 j	Prix de loc. à part. de 16 j	Location min.
SCHÄFFER 24e T électro	C	2'815 kg	1'500 mm	1'030 kg	Sur demande	Sur demande	1 jour
SCHÄFFER 2630 T SLT*	C	2'815 kg	1'410 mm	1'080 kg			1 jour
SCHÄFFER 3650 T	C	3'800 kg	1'420 mm	1'170 kg			1 jour
SCHÄFFER 5680 T	C	4'800 kg	1'720 mm	1'544 kg			1 jour
SCHÄFFER 6680 T	C	6'300 kg	1'800 mm	2'400 kg			1 jour

Pelle et fourche à palettes incluses.

*Les versions SLT ont une hauteur inférieure à 2 m.

Pour une location d'1 jour, CHF 80 supplémentaire pour frais de préparation et de Handling !



Balayeuses / Pelles à poussière*

Type	Cat.	Poids de service	Classe de char.	Prix de loc. jusqu'à 15 j	Prix de loc. à part. de 16 j	Location min.
ADLER K520-150	B	425 kg	1.0 - 4.0 t	Sur demande	Sur demande	2 jours
ADLER K600-210	B	472 kg	4.0 - 7.0 t			2 jours
*TUCHEL Big 600-210	B	618 kg	4.0 - 7.0 t			2 jours

Coûts d'instruction et d'installation en régie !



Pelles mélangeuse

Type	Cat.	Poids de service	Classe de char.	Prix de loc. jusqu'à 15 j	Prix de loc. à part. de 16 j	Location min.
MICHAELIS MS50	C	740 kg	5.0 - 7.0 t	Sur demande	Sur demande	2 jours

Coûts d'instruction et d'installation en régie !



Lames à neige

Type	Cat.	Largeur	Classe de char.	Prix de loc. jusqu'à 15 j	Prix de loc. à part. de 16 j	Location min.
SK-F-150	B	1'500 mm	2.0 - 2.8 t	Sur demande	Sur demande	2 jours
SK-F-180	B	1'800 mm	2.5 - 4.5 t			2 jours
SF-250	B	2'500 mm	4.5 - 7.0 t			2 jours

Coûts d'instruction et d'installation en régie !



Type	Cat.	Poids à vide	Char. utile	Largeur	Déversement	Volume benne	Prix de loc. jusqu'à 15 j	Prix de loc. à part. de 16 j	Location min.
RUKI E300HT électro	C	255 kg	450 kg	850 mm	Frontal	165 l	Sur demande	Sur demande	1 jour
4R902RH	C	1'380 kg	1'420 kg	1'180 mm	Benne rot.	900 l			1 jour
4R1630RH	C	2'400 kg	3'100 kg	1'700 mm	Benne rot.	1'600 l			1 jour
4R1840RHT	C	2'480 kg	3'500 kg	1'729 mm	Benne rot.	1'800 l			1 jour
4R2550RH	C	3'460 kg	4'540 kg	1'830 mm	Benne rot.	2'200 l			1 jour
4R3460RH	C	3'400 kg	6'100 kg	1'910 mm	Benne rot.	2'500 l			1 jour

Pour une location d'1 jour, CHF 80 supplémentaire pour frais de préparation et de Handling !



Large choix de machines d'occasion

Sur notre site web, vous trouverez un large choix de machines d'occasion pour le secteur de la construction – contrôlées en termes de performances, à des prix attractifs et disponibles immédiatement.

En ligne sur www.rubag.ch/occasions



Type	Cat.	Poids à vide	Char. utile	Largeur	Déversement	Volume benne	Prix de loc. jusqu'à 15 j	Prix de loc. à part. de 16 j	Location min.
RUKI 55 RUKI60	B	290 kg 415 kg	500 kg 600 kg	700 mm	Frontal	280 l	Sur demande	Sur demande	2 jours
RUKI 85	C	600 kg	850 kg	810 mm	Front.- Benne rot.	360 l			2 jours
RUKI 100 MD	C	775 kg	1'000 kg	850 mm	Front.- Benne rot.	450 l			2 jours
RUKI 120 ME électro	C	900 kg	1'200 kg	830 mm	Front.- Benne rot.	500 l			2 jours
RUKI 1200	C	920 kg	1'200 kg	865 mm	Front.- Benne rot.	500 l			2 jours
YANMAR C12	C	1'025 kg	1'150 kg	950 mm	Benne basc. tril.	500 l			2 jours
RUKI 150 MD RUKI 1600	C	1'300 kg 1'000 kg	1'500 kg 1'600 kg	1'108 mm 945 mm	Front.- Benne rot.	800 l 700 l			2 jours
RUKI 230 MD	C	2'500 kg	2'300 kg	1'300 mm	Benne rot.	1'170 l			2 jours
YANMAR C30	C	2'865 kg	2'500 kg	1'550 mm	Benne rot., avec DPF	1'500 l			2 jours
YANMAR C50	C	6'345 kg	3'500 kg	2'200 mm	Benne rot., avec DPF	2'100 l			2 jours



Compresseurs

Type	Cat.	Débit	Pression	Mobilité	Acc. intégrés	Enr. à tuyaux	Prix de loc. jusqu'à 15 j	Prix de loc. à part. de 16 j	Location min.
C25	B	2'500 l/min	7 bar	Châssis		Oui			2 jours
C38	C	3'800 l/min	7 bar	Châssis		Oui			2 jours
C50	C	5'000 l/min	7 bar	Châssis		Oui			2 jours
C55 RI	C	5'000 - 6'500 l/min	7 - 14 bar	Châssis	Éfrig. & échange therm.	Non / Oui			2 jours
C76 RI	C	6'000 - 7'600 l/min	7 - 12 bar	Châssis	Éfrig. & échange therm.	Non / Oui	Sur demande	Sur demande	2 jours
C140	C	13'300 / 10'500 l/min	8 / 14 bar	Châssis	Éfrig. & échange therm.	Non			2 jours
C200-24	C	20'000 l/min	15-24 bar	Châssis					2 jours
C240-14	C	24'000 l/min	5-14 bar	Châssis	Éfrig. & échange therm.				2 jours



Marteaux pneumatiques Atlas

Type	Cat.	Poids	Consommation d'air	Emmanchement	Prix de loc. jusqu'à 15 j	Prix de loc. à part. de 16 j	Location min.
TEX 09	A	10 kg	1'110 l/min	Hex 22x82.5			2 jours
TEX 12	A	12.3 kg	1'278 l/min	Hex 22x82.5	Sur demande	Sur demande	2 jours
R TEX H32	A	25 kg	1'110 l/min	Hex 32x160			2 jours

L'usure des burins pointe et des burins à asphalte sera facturée avec un forfait de CHF 15 par jour.
Un nouveau burin vous sera facturé en cas d'usure excessive ou après 5 jours de travaux.



Type	Cat.	Poids à vide	Type de mât	Hauteur d'élévation	Largeur	Prix de loc. jusqu'à 15 j	Prix de loc. à part. de 16 j	Location min.
XF 18	C	ca. 2'800 kg	Triplex	4'500 mm	1'100 mm			2 jours
A 18 électro	C	ca. 3'200 kg	Triplex	4'500 mm	1'100 mm			2 jours
XF 25	C	ca. 3'800 kg	Triplex	4'500 mm	1'160 mm			2 jours
A 25 électro	C	ca. 3'900 kg	Triplex	4'500 mm	1'160 mm	Sur demande	Sur demande	2 jours
XF 35	C	ca. 4'800 kg	Triplex	4'500 mm	1'230 mm			2 jours
A35 électro	C	ca. 5'100 kg	Triplex	4'500 mm	1'230 mm			2 jours
XF35 terrain	C	ca. 5'380 kg	Triplex	4'500 mm	1'599 mm			2 jours

*Poids de service selon exécution / SUVA - permis de cariste reconnu indispensable !



XF35

Chariot élévateur TT

Le meilleur choix pour les terrains difficiles



NOUVEAU

NOUVEAU DANS NOTRE GAMME !

Tolsma citerne combi

Réservoir combiné pratique à double paroi pour diesel et AdBlue

Instagrid ONE

La batterie externe ultime au format compact, avec un poids total de seulement 20 kg.



NOUVEAU



Scies à sol

Type	Cat.	Prof. de coupe	Dia. du disque	Entraînement	Prix de loc. jusqu'à 15 j	Prix de loc. à part. de 16 j	Location min.
CF 13.3 Essence	B	170 mm	450 mm	manuel	Sur demande	Sur demande	2 jours
CF 1020.1 Essence	B	200 mm	500 mm	manuel			2 jours
CF 2116	C	300 mm	800 mm	hydro.			2 jours
CF-22 électro	C	270 mm	700 mm	manuel			2 jours



Tronçonneuse

Type	Cat.	Carburant	Dia. du disque	Poids	Prix de loc. jusqu'à 15 j	Prix de loc. à part. de 16 j	Location min.
TS 700	A	Essence	350 mm	11.5 kg	Sur demande	Sur demande	1 jour



Scies à ruban

Type	Cat.	Tension	Largeur libre	Poids	Prof. de coupe	Longueur de coupe	Prix de loc. jusqu'à 15 j	Prix de loc. à part. de 16 j	Location min.
CBAS-500	A	230 V	490 mm	150 kg	510 mm	690 mm	Sur demande	Sur demande	3 jours
CBAS-650	A	230 V	490 mm	180 kg	650 mm	690 mm			3 jours

L'usure des disques diamantés est facturée forfaitairement : jusqu'à 500 mm de diamètre de lame.

-> CHF 15 par jour / à partir de 500 mm -> CHF 25 par jour.

Un nouveau disque diamanté vous sera facturé en cas d'usure excessive ou après de 5 jours de travaux.



Scies à pierre

Type	Cat.	Tension	Dia. du disque	Coupe d'ongl.	Prof. de coupe	Long. de coupe	Prix de loc. jusqu'à 15 j	Prix de loc. à part. de 16 j	Locati-on min.
CTS-56	A	230 V	350 mm	Non	130 mm	600 mm			2 jours
CTS-57G	A	230 V	350 mm	Oui	125 mm	600 mm			2 jours
CTS-81L	A	230 V	400 mm	Oui	130 mm	1'250 mm	Sur demande	Sur demande	2 jours
CTS-200	A	400 V	450 mm	Non	175 mm	600 mm			2 jours
CTS-265.2	B	400 V	650 mm	Non	265 mm	650 mm			2 jours
CTS-375.3	B	400 V	900 mm	Non	425 mm	960 mm			2 jours



Scies de chantier


Type	Cat.	Tension	Dia. du disque	Coupe d'ongl.	Prix de loc. jusqu'à 15 j	Prix de loc. à part. de 16 j	Location min.
BK Profi 5	B	400 V	500 mm	Non	Sur demande	Sur demande	3 jours

L'usure des disques diamantés est facturée forfaitairement : jusqu'à 500 mm de diamètre de lame.

-> CHF 15 par jour / à partir de 500 mm -> CHF 25 par jour.

Un nouveau disque diamanté vous sera facturé en cas d'usure excessive ou après de 5 jours de travaux.





Bassins de lavage combiné avec neutralisation

Type	Cat.	Type	Puissance	Dimen.(Trans.) L x B x H (mm)	Zone de lavage L x H (mm)	Poids	Prix de loc. à part de 1 sem.	Prix de loc. à part de 1 mois	Location min.
0.3 m3 combi	B	Manuel (coffre)	jusqu'à 0.8 m3/h	1'180 x 789 x 950	1'000 x 780	190 kg			1 sem.
2 m3 combi & Big-Bag*	B	Manuel (coffre)	jusqu'à 2 m3/h	2'481 x 1'780 x 900	1'700 x 1'680	680 kg			1 sem.
4 m3 combi + SP & Big-Bag*	B	Manuel (coffre)	jusqu'à 3 m3/h	3'400 x 1'850 x 900	2'800 x 1'700	950 kg			1 sem.
5 m3 sans zone de lav.	C	Autom. EZ & PS	jusqu'à 8 m3/h	3'260 x 1'000 x 2'300	sans	1'140 kg	Sur demande	Sur demande	1 sem.
6 m3 combi avec Big-Bag*	C	Manuel (coffre)	jusqu'à 5 m3/h	2'374 x 2'706 x 2'506	2'300 x 2'300	1'770 kg			1 sem.
6 m3 combi avec Big-Bag* & Auto.	C	Autom. EZ & PS	jusqu'à 9 m3/h	2'374 x 2'706 x 2'506	2'300 x 2'300	1'770 kg			1 sem.
10 m3 sans zone de lav.	C	Autom. EZ & PS	jusqu'à 15 m3/h	4'004 x 1'600 x 2'300	facultatif	1'580 kg			1 sem.
20 m3 sans zone de lav.	C	Autom. & GU & PS	jusqu'à 30 m3/h	5'650 x 2'100 x 2'300	facultatif	2'250 kg			1 sem.

Tous les bassins, à l'exception de celui de 0,3 & 5 m³, sont équipés d'un escalier ou d'une échelle intégrée.

U = Module de permutuation automatique ; PS = Commande de la pompe ; EZ = Surveillance individuelle de la pression ;

SP = Palier *Mise en service & Instructions sur place (max. 50 km de la filiale)*

Neutralisation manuelle: CHF 490

Neutralisation automatique: CHF 790



Bassins de décantation sans neutralisation

Type	Cat.	Neutr. Puissance	Dimen.(Trans.) L x B x H (mm)	Zone de lavage L x H (mm)	Poids	Prix de loc. à part de 1 sem.	Prix de loc. à part de 1 mois	Location min.
5 m3 sans zone de lavage	B	ca. 10 m3/h	3'260 x 1'000 x 2'300	aucun	1'140 kg	Sur demande	Sur demande	1 sem.
10 m3 sans zone de lavage	B	ca. 22 m3/h	4'004 x 1'600 x 2'300	facultatif	1'580 kg			1 sem.
20 m3 sans zone de lavage	B	ca. 40 m3/h	5'650 x 2'100 x 2'300	facultatif	2'250 kg			1 sem.



Accessoires

Type	Cat.	Remarque	Type de dégazage	Prix de loc. à part de 1 sem.	Prix de loc. à part de 1 mois	Location min.
Coffre pour neutralisation	A	Soupape, chauffage, tige de mesure du pH-, avec tuyau de neutralisation	manuel	Sur demande	Sur demande	1 sem.
Traitement automatique	C	2 sondes pour installation de neutralisation, mallette de service, avec tuyau de neutralisation de 10 m, commande une pompe à eau 230 V	auto			1 sem.
Commutation de gaz	B	Surveillance de la pression de gaz avec commutation automatique pour 2 bouteilles, alarme incluse (via le système de neutralisation)	auto			1 sem.
Mesure de la turbidité	B	Pour commander la pompe à eau en fonction de la turbidité	auto	Sur demande	Sur demande	1 sem.
Commande de pompe XL	A	Commande via un système de neutralisation et une mesure de turbidité jusqu'à : 6 pompes 230 V et 2 pompes 400 V / 16 A - Entrée : 400 V / 32 A	auto			1 sem.
Commande des clapets	B	Raccord de tuyau DN110 - pièce en Y avec vanne pour dévier l'eau de la sortie 1 vers la sortie 2 en combinaison avec la neutralisation	auto			1 sem.
Compteur d'eau analogique 3'	B	Débit continu : 150 m3/h, avec siphon, raccordement de tuyau 110 mm Numérique (avec transmission des données via neutralisation) ou analogique		Sur demande	Sur demande	1 sem.
Cabine de neutralisation	C	Automatique, GU, PS, Coffre de Service, 1400 x 1200 x 2500 mm	auto			1 sem.
Tour de lavage pour big bags de 10/20 m3*	B	Dimensions Trans. L x l x H (mm) : 2 750 x 2 100 x 2 200 Dimensions cuve L x H (mm) : 2 050 x 2 050				1 sem.
Surface du bassin de 10 & 20 m3	B	Dimensions Trans. L x l x H (mm) : Surface du bassin Volume de lavage L x H (mm) : 10 m3 : 2,3 x 1,5 m 20 m3 : 3,4 x 2 m				1 sem.

Nettoyage (par exemple, pompage des eaux résiduelles ou des boues) sera facturé en régie !

*Pour les bassins avec big-bag, un jeu complet sera facturé après la période de location



Conteneurs de bureau

Type	Cat.	Longeur	Largeur	Hauteur	Poids	Prix de loc. par mois	Prix de loc. par 6 mois*	Location min.
BM10	B	2'989 mm	2'435 mm	2'591 mm	1'245 kg	Sur demande	Sur demande	1 mois
BM16	B	4'885 mm	2'435 mm	2'591 mm	1'687 kg			1 mois
BM20	B	6'058 mm	2'435 mm	2'591 mm	1'924 kg			1 mois



Conteneurs combi

Type	Cat.	Longeur	Largeur	Hauteur	Poids	Prix de loc. par mois	Prix de loc. par 6 mois*	Location min.
KBMK20	B	6'058 mm	2'438 mm	2'591 mm	2'300 kg	Sur demande	Sur demande	1 mois

L'équipement sera facturé séparément (étagères, supports à outils etc.) !



Conteneurs de stockage

Type	Cat.	Longeur	Largeur	Hauteur	Poids	Prix de loc. par mois	Prix de loc. par 6 mois*	Location min.
LC8	A	2'438 mm	2'200 mm	2'260 mm	630 kg	Sur demande	Sur demande	1 mois
LC9	A	2'931 mm	2'200 mm	2'260 mm	690 kg			1 mois
LC10	A	2'991 mm	2'438 mm	2'591 mm	825 kg			1 mois
LC20	B	6'058 mm	2'438 mm	2'591 mm	1'270 kg			1 mois

L'équipement sera facturé séparément (étagères, supports à outils etc.) !

*Le prix s'entend par mois pour une durée minimale de location de 6 mois avec remise spéciale.



Type	Cat.	Tension	Volume	Volume mélange	Adapté BHP	Raccordement	Prix de loc. à part de 1 jour	Prix de loc. à part de 1 sem.	Location min.
RZ060VS	B	230 V	100 l	60 l					2 jours
RZV100	B	230 V	135 l	100 l					2 jours
RZ180V/400	B	400 V	295 l	180 l		CEE32A			1 sem.
RZ300V/400	B	400 V	490 l	300 l		CEE32A			1 sem.
RZ500V/400	C	400 V	820 l	500 l		CEE125A	Sur demande	Sur demande	1 sem.
RZ300 UHFB	B	400 V	490 l	200 - 250 l	Oui	CEE32A			1 sem.
RZ500 UHFB	C	400 V	820 l	400 l	Oui	CEE125A			1 sem.
RZ750 UHFB	C	400 V	1'110 l	500 l	Oui	CEE125A			1 sem.

Nettoyage & enlèvement de béton HP sera facturé en régie dans son intégralité !



Type	Cat.	Volume net en Diesel	Volume AdBlue	Pompe	Dimensions L x B x H (mm)	Poids à vide	Prix de loc. par sem.	Prix de loc. par mois	Location min.
Kubus 350 Essence	A	Essence 325 l		Main	1'200 x 800 x 850	205 kg	Sur demande	Sur demande	1 sem.
Kubus 450	A	418 l		12/24 V	1'200 x 800 x 850	219 kg			1 sem.
Kubus 700	B	668 l		12/24 V	1'200 x 800 x 1135	297 kg			1 sem.
Kubus 1000	B	935 l		12/24 V	1'200 x 800 x 1'395	342 kg			1 sem.
Kubus 2000	B	1'895 l		12/24 V	2'200 x 1'200 x 1'350	855 kg			1 sem.
Kubus 3000	B	2'850 l		12/24 V	2'200 x 1'200 x 1'750	1'060 kg			1 sem.
RUBAG E6000	B	5'570 l		230 V	3'480 x 1'730 x 1'998	2'350 kg			1 sem.
RUBAG E10000	C	9'300 l		230 V	4'465 x 2'030 x 1'998	3'150 kg			1 sem.
RUBAG E15000	C	14'100 l		230 V	6'345 x 2'030 x 1'998	4'750 kg			1 sem.
TET 450 AdBlue	B		450 l	12/24 V	740 x 1'160 x 1'150	260 kg			1 sem.
TET 980 AdBlue	B		980 l	12/24 V	1'340 x 1'160 x 1'150	350 kg			1 sem.
TET 1150 Kombi	B	900 l	200 l	12/24 V	1'736 x 1'192 x 1'260	629 kg			1 sem.
TET 3000 Kombi	B	2'490 l	370 l	230 V	2'306 x 1'192 x 1'810	1'017 kg			1 sem.
Remorque-citerne TET 995 Kombi	C	888 l	60 l	12V auto	3'600 x 1'570 x 1'660	1'025 kg			1 sem.

Attention : des règlements de transport spéciaux sont appliqués ! / Le nettoyage de la citerne sera facturé en régie dans son intégralité !



Remorques de transport

Type	Cat.	Surface de chargement	Char. utile	Poids total	Prix de loc. jusqu'à 15 j	Prix de loc. à part. de 16 j	Location min.
GTA 350 basse	B	3'500 x 1'700 mm	2'720 kg	3'500 kg	Sur demande	Sur demande	1 jour
UE surdim.	B	3'800 x 1'850 mm	2'630 kg	3'500 kg			1 jour



Remorques pour touret de câble

Type	Cat.	Surface de chargement	Char. utile	Poids total	Prix de loc. jusqu'à 15 j	Prix de loc. à part. de 16 j	Location min.
K 1000	B	1'350 mm	1'000 kg	1'300 kg	Sur demande	Sur demande	2 jours
K 2700 MHT C3	C	1'700 mm	2'340 kg	3'500 kg			2 jours



Roulottes de chantier

Type	Cat.	Surface de chargement	Longueur du coffre	Largeur	Prix de loc. par sem.	Prix de loc. par mois	Location min.
AT400/EW	B	Équipe / Outillage	4'000 mm	2'200 mm	Sur demande	Sur demande	1 sem.
A350/E	B	Équipe	3'500 mm	2'200 mm			1 sem.




Pompes à eaux

Type	Cat.	Tension	Puissance	Hauteur d'extr.	Rac. storz	Flotteur	Prix de loc. par sem.	Prix de loc. par mois	Location min.
J 4 W	A	230 V	270 l/min	11,0 m	G2"/C	Oui			1 sem.
J 12 W	A	230 V	540 l/min	15,0 m	G2"/C	possible			1 sem.
XJ 25 ND	A	400 V	1'150 l/min	22,0 m	G3/B	possible			1 sem.
XJ 40 ND	A	400 V	1'500 l/min	25,0 m	G3/B	possible			1 sem.
XJ 50 ND	B	400 V	2'100 l/min	29,0 m	G4/A	possible	Sur demande	Sur demande	1 sem.
XJ 80 ND	B	400 V	2'400 l/min	37,0 m	G4/A	possible			1 sem.
XJ 110 ND	C	400 V	3'300 l/min	37,0 m	G4/A	possible			1 sem.
F* 2151.011	C	400 V	6'000 l/min	31.5 m	G6"/F	possible			1 sem.

Supplément pour module de commande Aqua Plug avec capteur flotteur à partir du type XJ 25 ND net CHF 10 par jour.

Supplément pour commande flotteur raccordée séparément à partir du type X25 ND net CHF 15 par jour.

Le nettoyage et le détartrage seront facturés lors du retour avec un forfait de -> CHF 100 jusqu'à J15, -> CHF 140 à partir de J15.

Les pompes sont facturées 7 jours par semaine. Supplément multicouches (par ex. Baisse de nappe phréatique) + 50%



Pompes à boue

Type	Cat.	Tension	Puissance	Hauteur d'extr.	Rac. storz	Flotteur	Prix de loc. par sem.	Prix de loc. par mois	Location min.
JS 7 W	A	230 V	270 l/min	16,0 m	G2"/C	Oui	Sur demande	Sur demande	1 sem.
JS 12 W 114	A	230 V	540 l/min	12,5 m	G2"/C	possible			1 sem.
XJS 25 HD 143	A	400 V	1'050 l/min	18,0 m	G3"/B	possible			1 sem.
XJS 40 HD 160	A	400 V	1'200 l/min	23,0 m	G3"/B	possible			1 sem.
XJS 50 HD 175	B	400 V	1'560 l/min	27,0 m	G4"/A	possible			1 sem.
XJS 80 HD 195	B	400 V	1'750 l/min	34,0 m	G4"/A	possible			1 sem.
XJS 110 HD 195	C	400 V	1'980 l/min	36,0 m	G4"/A	possible			1 sem.
F* 3127.18	C	400 V	4'000 l/min	15,0 m	G6"/F	existant			1 sem.



Pompes à boue à matières fécales

Type	Cat.	Tension	Puissance	Hauteur d'extr.	Rac. storz	Flotteur	Prix de loc. par sem.	Prix de loc. par mois	Location min.
XPF 100C	A	400 V	1'740 l/min	9,5 m	4"/A	Non	Sur demande	Sur demande	1 sem.



Tuyaux

Location tuyaux par 10 mètres 2"

Sur demande

Sur demande

1 Woche

Supplément pour module de commande Aqua Plug avec capteur flotteur à partir du type XJ 25 ND net CHF 10 par jour.

Supplément pour commande flotteur raccordée séparément à partir du type X25 ND net CHF 15 par jour.

Le nettoyage et le détartrage seront facturés lors du retour avec un forfait de -> CHF 100 jusqu'à J15, -> CHF 140 à partir de J15.

Les pompes sont facturées 7 jours par semaine. Supplément multicouches (par ex. Baisse de nappe phréatique) + 50%



Type	Kat.	Puissance KW / kVA	Raccordement	Tension	Châssis	Carburant	Prix de loc. jusqu'à 15 j	Prix de loc. à part. de 16 j	Location min.
Pramac P3000i P3500i	A	2,4 3	2x T23 / 12V DC8.0 A 2x T23	230 V	Non	Essence			1 sem.
Pramac S5000	A	4,3 / 5,4	2x T23 / 1x CEE16A	230 V / 400 V	Oui	Essence			1 sem.
Pramac S8000	A	5,6 / 7,0	2x T23 / 1x CEE16A	230 V / 400 V	Oui	Essence			1 sem.
Pramac S12000	A	9,5 / 11,8	2x T23 / 1x CEE16A / 400 V	230 V / 400 V	Oui	Essence			1 sem.
Himoinsa HYW17	B	14,4 / 18,1	2x T23 / 1x CEE16 / 1x CEE32A	230 V / 400 V	Non	Diesel	Sur demande	Sur demande	1 sem.
Himoinsa HRYW45	C	32,5 / 44,0	2x T23 / 1x CEE16A / 1x CEE32A / 1x CEE63A	230 V / 400 V	(Oui)	Diesel			1 sem.
Himoinsa HRFW60	C	48 / 60	2x T23 / 1x CEE16A / 1x CEE32A / 1x CEE63A	230 V / 400 V	(Oui)	Diesel			1 sem.
Himoinsa HRFW100	C	80 / 100	2x T23 / 1x CEE16A / 1x CEE32A / 1x CEE63A / 1x CEE125A	230 V / 400 V	(Oui)	Diesel			1 sem.



Distributeurs de courant

Type	Kat.	Prises de courant	Prises de courant	Bornier	Transducteur	Tension	Prix de loc. par sem.	Prix de loc. par mois	Location min.
AV 63	A	1x CEE32 / 2x CEE16	5xT23 / 1x CEE 16	aucun	Non	230 V / 400V	Sur demande	Sur demande	1 sem.
AV 80	A	1x CEE63 / 1x CEE32 / 2x CEE16	5xT23 / 1x CEE 16	aucun	Non	230 V / 400V			1 sem.
AV 100	A	1x CEE63 / 2x CEE32 / 3x CEE16	5xT23 / 1x CEE 16	63A	Non	230 V / 400V			1 sem.
AV 125	A	1x CEE63 / 2x CEE32 / 3x CEE16	5xT23 / 1x CEE 16	80A	Non	230 V / 400V			1 sem.
AVW 160	B	1x CEE125 / 2x CEE63 / 3x CEE32 / 5x CEE16	6xT23 / 2x CEE 16	125A	Oui	230 V / 400V			1 sem.
AVW 250	B	1x CEE125 / 2x CEE63 / 3x CEE32 / 5x CEE16	6xT23 / 2x CEE 16	2x125A	Oui	230 V / 400V			1 sem.



Packs de batteries

Type	Kat.	Puissance KW / kVA	Raccordement	Poids	Prix de loc. jusqu'à 15 j	Prix de loc. à part. de 16 j	Location min.
Instagrid One	A	3,6	1x T23 / 16A / 230V	20 kg	Sur demande	Sur demande	2 jours
Options:							
Instagrid Link	A	-	5x T23 / 16A / 230 V	-	Sur demande	Sur demande	2 jours
Instagrid Link Max	A	-	1x CEE / 16A / 400 V	-			2 jours
Himoinsa EHR 45/60	C	45	1x CEE 5P 125A / 1x CEE 5P 32A / 2x T23 / IP55	1'350 kg	Sur demande	Sur demande	2 jours



Plaques vibrantes à bobines

Type	Cat.	Poids de service	Carburant	Largeur	Prix de loc. jusqu'à 15 j	Prix de loc. à part. de 16 j	Location min.
VPR 450	A	108 kg	Essence	420 mm	Sur demande	Sur demande	2 jours
VPR 700	A	175 kg	Essence	670 mm			2 jours



Plaques vibrantes

Type	Cat.	Tension	Prix de loc. jusqu'à 15 j	Prix de loc. à part. de 16 j	Location min.
IVUR 40-58 Ø	A	230 V	Sur demande	Sur demande	3 jours



Rouleaux

Type	Cat.	Poids de service	Carburant	Largeur	Prix de loc. jusqu'à 15 j	Prix de loc. à part. de 16 j	Location min.
TRC86 / MC 85	C	1'390 kg	Diesel		Sur demande	Sur demande	2 jours



Pilonneuses

Type	Cat.	Poids de service	Carburant	Prix de loc. jusqu'à 15 j	Prix de loc. à part. de 16 j	Location min.
SRV 620	A	66 kg	Essence 4 temps	Sur demande	Sur demande	2 jours
SRE 590 électro	A	66 kg	Honda GXE 2.0 E			2 jours



Plaques vibrantes

Type	Cat.	Poids de service	Carburant	Direction	Prix de loc. jusqu'à 15 j	Prix de loc. à part. de 16 j	Location min.
CF1	A	70 kg	Essence	Marche av.			2 jours
CF2	A	83 kg	Essence	Marche av.			2 jours
CF2 DC électro	A	87 kg	HONDA	Marche av.			2 jours
CF3	A	99 kg	Essence	Marche av.			2 jours
CR1	A	118 kg	Diesel	Révers.			2 jours
CR2 DC électro	B	143 kg	HONDA	Révers.			2 jours
CR3	B	206 kg	Diesel	Révers.	Sur demande	Sur demande	2 jours
CR5	B	281 kg	Diesel	Révers.			2 jours
CR6	B	412 kg	Diesel	Révers.			2 jours
CR7	B	477 kg	Diesel	Révers.			2 jours
CR8	C	609 kg	Diesel	Révers.			2 jours
CR9	C	740 kg	Diesel	Révers.			2 jours

MACHINES DE CHANTIER ÉLECTRIQUES



Type	Page*	Poids de service	Prix de loc. jusqu'à 15 j	Prix de loc. à part. de 16 j	Location min.
Pelle sur chenilles YANMAR SV17e électro	3	1'955 kg	Sur demande	Sur demande	1 jour
Chargeuse SCHÄFFER 14e électro	6	1'345 kg			1 jour
Chargeuse SCHÄFFER 24e électro	6	2'300 kg			1 jour
Chargeuse SCHÄFFER 24e T électro	7	2'815 kg			1 jour
Chargeuse YANMAR V8e électro	6	4'500 kg			1 jour
Dumper sur chenilles RUKI E300HT électro	8	255 kg			2 jours
Dumper sur chenilles RUKI 120 ME électro	9	900 kg			2 jours
Chariot élévateur RUBAG A 18 électro	11	3'400 kg			2 jours
Chariot élévateur RUBAG A 25 électro	11	3'700 kg			2 jours
Chariot élévateur RUBAG A 35 électro	11	4'800 kg			2 jours
Scie à sol CEDIMA CF-22 électro	12	110 kg			2 jours
Pilonneuse WEBER SRE 590 électro	25	66 kg			2 jours

*Vous trouverez de plus amples informations sur chaque machine dans les pages consacrées aux groupes de produits correspondants.

TARIFS DE LOCATION

Livraison et restitution

- Nous vous recommandons de faire une réservation téléphonique à temps pour la machine souhaitée.
- La livraison et la restitution s'effectuent en principe pendant les heures ouvrables du lundi au vendredi.
- La restitution du matériel loué doit s'effectuer dans la même filiale RUBAG que lors de l'enlèvement
- Le matériel de location doit être retourné en bon état, avec réservoir plein (s'il y a lieu) et nettoyé.

Responsabilité du preneur pour l'objet loué

- Le preneur est responsable du matériel qui lui a été alloué ainsi que de sa bonne utilisation. Le preneur doit particulièrement veiller à ce qu'uniquement un personnel qualifié possédant les papiers nécessaires (par exemple permis de conduite) utilise l'objet loué.
- En cas d'immobilisation de la machine, RUBAG ne peut être en aucune façon tenue responsable d'éventuels dommages économiques.
- Pour des dommages occasionnés avec l'objet loué, le locataire est dans tous les cas responsable.

Païement

- Tous les prix mentionnés s'entendent net hors TVA, enlèvement dans une de nos suc. RUBAG et restitution à la même succursale.
- Chaque jour commencé compte pour un jour entier.
- Les loyers doivent être acquittés au plus tard lors de la restitution au comptant, en particulier en cas de montants inférieurs à CHF 100. Au début de la location, il convient de laisser une caution s'élevant au minimum à la moitié du loyer. Sont exclues les entreprises enregistrées au registre du commerce et possédant un compte chez RUBAG.
- L'usure ou la détérioration d'accessoires, de carburants ou de matériels comb. comme huiles etc. ne sont pas comprises dans le loyer.

Propriété

- Le matériel loué reste la propriété exclusive de RUBAG Machines de Chantiers SA. Il ne peut être ni vendu, ni confisqué, ni aliéné en aucune façon. Une sous-location ou autres transactions ne sont pas autorisées également.

En cas de dommage

- En cas de panne, le locataire doit immédiatement informer RUBAG. Le locataire ne peut entreprendre lui-même les réparations ou les faire effectuer par un tiers qu'avec l'assentiment de RUBAG.
- En cas de dommages de l'objet loué résultants d'une usure normale, le preneur est tenu responsable. Pour cette raison, RUBAG a contracté une assurance casse et tous risques pour la plupart des machines. Vous trouverez une mention correspondante dans le catalogue de location dans les différents groupes de machines.

Livraison et retour

- Il est recommandé de réserver la machine souhaitée suffisamment à l'avance.
- La livraison et la restitution s'effectuent uniquement pendant les heures d'ouverture, du lundi au vendredi.
- La restitution du matériel loué doit s'effectuer dans la même succursale RUBAG que celle où la livraison a eu lieu.
- Le matériel loué doit être restitué en parfait état, avec le réservoir de carburant plein (le cas échéant) et nettoyé.

Assurance tierces collisions machines

Le locataire est tenu d'assurer l'objet de la location contre les conséquences résultant des risques de vol, d'incendie, de dégâts des eaux, de vandalisme, d'explosion, de dommages naturels, de transport, bris de machine et de collision. Les risques mentionnés sont couverts par une assurance tous risques machine, qui est proposée par le loueur selon les conditions énumérées ci-dessous. Ce règlement ne peut être dérogé que si le locataire a souscrit une assurance tous risques machine correspondante de sa propre initiative et à ses frais. La preuve d'assurance ainsi que la cession préalable des créances de cette assurance au loueur doivent être présentés par le locataire sur simple demande du loueur. Le locataire est assuré contre les risques susvisés pendant toute la durée de la location à un tarif d'assurance déterminé dans le contrat de location, calculé sur la base du prix de location brut par jour calendaire et sous la condition que la machine soit utilisée conformément aux instructions fournies par le loueur. Cette assurance prévoit une franchise dépendant de la catégorie de location :

Catégorie A : CHF 1000 Catégorie B : CHF 2000 Catégorie C : CHF 3000

L'assurance n'est valable que pour les missions en Suisse et dans la Principauté de Liechtenstein.

Non assurés sont :

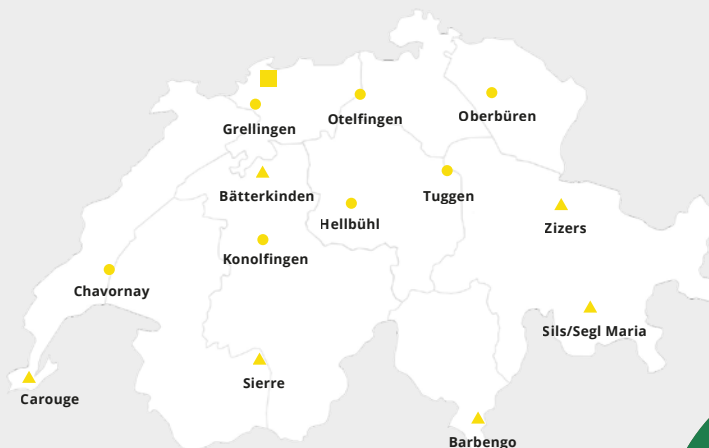
- Dommages, Non imputables à une force extérieure (dommages de fonctionnement internes sans égard à leur cause, dégâts suite au gel, utilisations à outrance, court-circuit, admission de corps étrangers, manque d'eau, d'huile, de carburant ou autre) ;
- Dégâts par usure, vieillissement
- Dommages en cas de guerre, révolution, rébellion, révolte, troubles intérieurs (violences à l'encontre de personnes ou choses lors d'attroupement, bagarre ou tumulte). Les conditions d'assurance détaillées sont disponibles sur demande.

Tribunal compétent

- Le locataire reconnaît comme seul tribunal compétent Arlesheim

Plus d'information vous trouvez ici -> Conditions pour la location de machines de chantier

NOS POINTS DE LOCATION



RUBAG
0848 800 555

Location
www.rubag.ch

- Siège social
- Succursale
- ▲ Point de service



Louer et construire. De manière flexible.

Nous nous réjouissons de recevoir votre demande de location.

Suisse allemande

miete@rubag.ch

- RUBAG Birsfelden
+41 61 377 85 68
Sternenfeldstr. 1 - 3
CH 4127 Birsfelden
- RUBAG Otelfingen
+41 44 807 55 58
Industriestrasse 61
CH 8112 Otelfingen
- RUBAG Hellbühl
+41 41 450 02 55
Luzernstrasse 31
CH 6016 Hellbühl
- RUBAG Konolfingen
+41 31 721 55 57
Emmentalstrasse 59
CH 3510 Konolfingen
- RUBAG Oberbüren
+41 71 952 70 56
Bürerfeld 3
CH 9245 Oberbüren
- RUBAG Tuggen
+41 55 445 26 55
St. Gallerstrasse 34
CH 8856 Tuggen

Romandie & Ticino

location@rubag.ch

- RUBAG Chavornay
+41 24 442 26 55
Rte d'Yverdon 18
CH 1373 Chavornay
- ▲ Edilrep SA
+41 91 995 10 75
CH 6917 Barbengo
info@edilrep.ch



www.rubag.ch/location

RUBAG