



Nettopreis Fr. 26'990.-



Nettopreis Fr. 45'000.-



Nettopreis Fr. 49'990.-



Nettopreis Fr. 85'000.-

Entdecken Sie die TOP Auswahl unserer besten und preiswertesten Occasionsmaschinen:

Anhänger	S. 14
Baustromverteiler	S. 15
Bagger Anbaugeräte	S. 5
Container	S. 14
Diverses	S. 19
Gabelstapler	S. 10
Gewässerschutzanlagen	S. 17
Kompressoren	S. 11
Mobilbagger	S. 4
Pumpen	S. 16
Raddumper	S. 8

Radlader	S. 6
Raupenbagger	S. 2-4
Raupendumper	S. 8-9
Schneidetechnik	S. 9
Stromerzeuger	S. 11
Treibstoffbehälter	S. 18
Verdichtungsgeräte	S. 12-13
Werkzeugkisten	S. 15

Und vieles mehr auf rubag.ch/occasions.

Alle Preise exkl. MWST, ab RUBAG Lager. Zwischenverkauf vorbehalten.

MINI-RAUPENBAGGER

YANMAR Minibagger SV08



Baujahr 2024 (SN G118)
Betr.-Std. ca. 400 h
Gewicht 1'035 kg
Grabtiefe 1'500 mm
Breite 880-1'840 mm
Überrollschutzbügel, mech.
Schnellwechsler MS01, TL 300
und 500 mm, SL 800 mm

Nettopreis Fr. 16'990.-

YANMAR Minibagger ViO10



Baujahr 2022 (SN G924)
Betr.-Std. ca. 300 h
Gewicht 1'220 kg
Grabtiefe 1'950 mm
Breite 830 - 1'000 mm
Überrollschutzbügel, mech.
Schnellwechsler MS01, TL 300
und 500 mm, SL 800 mm

Nettopreis Fr. 20'990.-

YANMAR Minibagger ViO12



Baujahr 2024 (SN 3528)
Betr.-Std. ca. 200 h
Gewicht 1'235 kg
Grabtiefe 2'050 mm
Breite 830-1'000 mm
Überrollschutzbügel, mech.
Schnellwechsler MS01, TL 300
und 500 mm, SL 800 mm

Nettopreis Fr. 24'500.-

YANMAR Minibagger SV15



Baujahr 2024 (SN 4896)
Betr.-Std. Neu
Gewicht 1'600 kg
Grabtiefe 2'470 mm
Breite 980 - 1'170 mm
Kabine, langer Stiel, mech.
Schnellwechsler MS01, TL 300
und 500 mm, SL 1'000 mm

Nettopreis Fr. 26'990.-

YANMAR Minibagger ViO17-1



Baujahr 2022 (SN 2368)
Betr.-Std. ca. 500 h
Gewicht ca. 1'830 kg
Grabtiefe 2'300 mm
Breite 950-1'280 mm
2. Kreis prop., POW, mech.
Schnellwechsler MS01, TL 300
und 500 mm, PL 1'000 mm

Nettopreis Fr. 26'990.-

YANMAR Minibagger SV17



Baujahr 2022 (SN 9413)
Betr.-Std. ca. 500 h
Gewicht ca. 1'700 kg
Grabtiefe 2'755 mm
Breite 980-1'320 mm
Schutzdach, elektr. Greiferum-
schaltung, POW, mech. Schnell-
wechsler MS01, TL 300 und 500
mm, PL 1'000 mm

Nettopreis Fr. 26'500.-

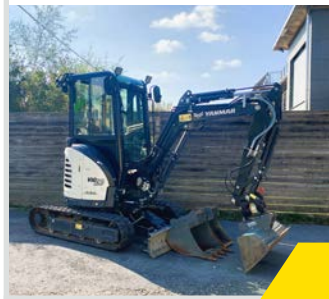
YANMAR Minibagger SV22



Baujahr 2022 (SN 7185)
Betr.-Std. ca. 400 h
Gewicht 2'260 kg
Grabtiefe 2'480 mm
Breite 1'380 mm
Kabine, elektr. Greiferumschalt-
ung, POW, mech. Schnell-
wechsler MS03, TL 300 und 500
mm, PL 1'000 mm

Nettopreis Fr. 29'990.-

YANMAR Minibagger ViO23



Baujahr 2022 (SN 2105)
Betr.-Std. ca. 500 h
Gewicht 2'435 kg
Grabtiefe 2'450 mm
Breite 1'380-1'550 mm
Kabine, elektr. Greiferumschaltung,
POW, mech. Schnellwechsler
MS03, TL 300 und 500 mm, PL
1'000 mm

Nettopreis Fr. 37'500.-

YANMAR Minibagger ViO26



Baujahr 2023 (SN 2293)
Betr.-Std. ca. 250 h
Gewicht 2'560 kg
Grabtiefe 2'690 mm
Breite 1'500 mm
2. Kreis prop., elektr. Greifer-
umschaltung, POW, hydr.
Schnellwechsler HS03, TL 300
und 500 mm, PL 1'000 mm

Nettopreis Fr. 43'500.-

YANMAR Minibagger ViO27



Baujahr 2023 (SN 1146)
Betr.-Std. ca. 600 h
Gewicht 2'700 kg
Grabtiefe 2'690 mm
Breite 1'500 mm
Kabine, elektr. Greiferumschaltung,
POW, hydr. Schnellwechsler HS03,
TL 300 und 500 mm, PL 1'000 mm

Nettopreis Fr. 45'990.-

MINI- UND MIDI-RAUPENBAGGER

YANMAR Minibagger ViO33



Baujahr 2020 (SN 1638)
Betr.-Std. ca. 1'000 h
Gewicht 3'300 kg
Grabtiefe 2'950 mm
Breite 1'550 mm

2. Kreis prop., elektr. Greiferumschaltung, POW, mech. Schnellwechsler MS03, TL 400 und 600 mm, PL 1'200 mm

Nettopreis Fr. 46'500.-

YANMAR Minibagger ViO38



Baujahr 2023 (SN 2606)
Betr.-Std. ca. 300 h
Gewicht 3'800 kg
Grabtiefe 3'600 mm
Breite 1'740 mm

2. Kreis prop., Parallelumschaltung, POW, hydr. Schnellwechsler HS03, TL 400 und 600 mm, PL 1'200 mm

Nettopreis Fr. 57'000.-

YANMAR Minibagger ViO38



Baujahr 2023 (SN 2985)
Betr.-Std. ca. 250 h
Gewicht 3'800 kg
Grabtiefe 3'600 mm
Breite 1'740 mm

2. Kreis prop., POW, hydr. Schnellwechsler HS03, TL 400 und 600 mm, PL 1'200 mm

Nettopreis Fr. 59'990.-

YANMAR Minibagger ViO50



Baujahr 2022 (SN 9502)
Betr.-Std. ca. 1'300 h
Gewicht 5'000 kg
Grabtiefe 3'600 mm
Breite 1'940 mm

2. Kreis prop., Parallelumschaltung, POW, hydr. Schnellwechsler HS03, TL 400 und 600 mm, PL 1'200 mm

Nettopreis Fr. 59'990.-

YANMAR Minibagger ViO57



Baujahr 2023 (SN 4476)
Betr.-Std. ca. 700 h
Gewicht 5'700 kg
Grabtiefe 4'120 mm
Breite 1'950 mm
2. Kreis prop., Klimaanlage, Parallelumschaltung, POW, hydr. SW HS08, TL 400 und 600 mm, PL 1'200 mm

VERKAUFT / VENDU

Nettopreis Fr. 69'990.-

SCHAEFF Midibagger TC60



Baujahr 2017 (SN 0646)
Betr.-Std. ca. 1'700 h
Gewicht 5'700 kg
Grabtiefe 3'750 mm
Breite 1'980 mm

2. Kreis für Greiferfunktion, DPF, Schnellwechsler HD QK3555m, TL 400 und 600 mm, SL 1'200 mm

Nettopreis Fr. 45'000.-

YANMAR Midibagger SV60



Baujahr 2022 (SN 4932)
Betr.-Std. ca. 1'600 h
Gewicht 5'800 kg
Grabtiefe 3'910 mm
Breite 1'990 mm

2. Kreis prop., Klimaanlage, Parallelumschaltung, POW, hydr. SW HS08, TL 400 und 600 mm, PL 1'200 mm

Nettopreis Fr. 66'660.-

YANMAR Midibagger ViO80 Verstellausleger



Baujahr 2023 (SN J418)
Betr.-Std. ca. 450 h
Gewicht 8'250 kg
Grabtiefe 4'430 mm
Breite 2'270 mm

2. Kreis prop., Klimaanlage, Parallelumschaltung, POW, hydr. SW HS08, TL 400 und 800 mm, PL 1'250 mm

Nettopreis Fr. 112'000.-

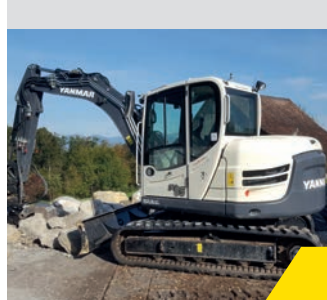
YANMAR Midibagger ViO82 Monoblockausleger



Baujahr 2019 (SN 0567)
Betr.-Std. ca. 1'800 h
Gewicht 8'250 kg
Grabtiefe 4'430 mm
Breite 2'270 mm
2. Kreis prop., Klimaanlage, Parallelumschaltung, POW, hydr. SW HS08, TL 500 und 800 mm, PL 1'250 mm

Nettopreis Fr. 79'990.-

YANMAR Midibagger TC85 Monoblockausleger



Baujahr 2018 (SN 0294)
Betr.-Std. ca. 1'500 h
Gewicht 8'250 kg
Grabtiefe 4'430 mm
Breite 2'270 mm
2. Kreis, DPF, el. Betankungspumpe, Leerlaufautomatik, Beleuch.-Paket, Klimaanlage, hydr. SW LH HS-08, TL 500 und 800 mm, PL 1'250 mm

Nettopreis Fr. 75'000.-

RAUPEN- UND MOBILBAGGER

YANMAR Midibagger SV100 Monoblockausleger



Baujahr 2020 (SN G524)
Betr.-Std. ca. 1'300 h
Gewicht 10'400 kg
Grabtiefe 4'570 mm
Breite 2'320 mm

2. Kreis, DPF, Betankungspumpe, Leerlaufautomatik, Beleuchtungspaket, el. Betank.-Pumpe, Rückfahralarm, Klimaanlage, POW, hydr. SW LH HS-08, TL 400 und 800 mm, PL 1'250 mm, Parallelschaltung

Nettopreis Fr. 82'850.-

TEREX Midibagger TC125 Gelenkausleger



Baujahr 2017 (SN 0123)
Betr.-Std. ca. 3'700 h
Gewicht 12'500 kg
Grabtiefe 4'330 mm
Breite 2'500 mm

2. Kreis prop., DPF, elektr. Betankungspumpe, Leerlaufautomatik, mech. Schnellwechsler LH MS-08, TL 500 und 800 mm, SL 1'400 mm, Parallelschaltung

Nettopreis Fr. 65'000.-

SCHAEFF Mobilbagger TW75 Gelenkausleger



Baujahr 2018 (SN 0307)
Betr.-Std. ca. 1'500 h
Gewicht 8'000 kg
Grabtiefe 3'485 mm
Breite 2'200 mm
1., 2. und 3. Kreis, 25 km/h, Heck-
schild, DPF, Betankungspumpe,
Leerlaufautomatik, 2. Werkzeugkiste,
POW, SW HS08, TL 400 und 600
mm, PL 1'200 mm

VERKAUFT / VENDU

Nettopreis Fr. 76'750.-

YANMAR Mobilbagger B75W Gelenkausleger



Baujahr 2020 (SN 0104)
Betr.-Std. ca. 2'300 h
Gewicht 8'000 kg
Grabtiefe 3'880 mm
Breite 2'200 mm

1., 2. und 3. Kreis, 25 km/h, Heck-
schild, DPF, Betankungspumpe,
Leerlaufautomatik, 2. Werkzeugkiste,
POW, SW HS08, TL 400 und 600 mm,
PL 1'200 mm

Nettopreis Fr. 84'990.-

YANMAR Mobilbagger B75W Gelenkausleger



Baujahr 2021 (SN 0182)
Betr.-Std. ca. 700 h
Gewicht 8'000 kg
Grabtiefe 3'880 mm
Breite 2'200 mm

1., 2. und 3. Kreis, 25 km/h, Heck-
schild, DPF, Betankungspumpe,
Leerlaufautomatik, 2. Werkzeugkiste,
POW, hydr. SW HS08, TL 400 und 600
mm, PL 1'200 mm

Nettopreis Fr. 123'500.-

SCHAEFF Mobilbagger TW95 Circularausleger



Baujahr 2020 (SN 0782)
Betr.-Std. ca. 3'300 h
Gewicht 10'000 kg
Grabtiefe 4'080 mm

1., 2. und 3. Kreis, 25 km/h, DPF,
Schild, Prätzen, Leerlaufautom.,
Kamera, 2. Werkzeugkiste, zus.
Heckgewicht, el. Betank.-Pumpe,
POW, hydr. SW HS08, TL 500 und
800 mm, PL 1'250 mm

Nettopreis Fr. 85'000.-

SCHAEFF Mobilbagger TW95 Circularausleger



Baujahr 2017 (SN 0229)
Betr.-Std. ca. 2'500 h
Gewicht 10'000 kg
Grabtiefe 4'080 mm
Breite 2'450 mm

1. und 2. Kreis, 25 km/h, Heckschild,
DPF, Leerlaufautomatik, Betan-
kungspumpe, 2. Werkzeugkiste,
POW, hydr. SW HS08, TL 500 und 800
mm, PL 1'200 mm

Nettopreis Fr. 88'750.-

SCHAEFF Mobilbagger TW95 Circularausleger



Baujahr 2020 (SN 0722)
Betr.-Std. ca. 1'400 h
Gewicht 10'000 kg
Grabtiefe 4'080 mm
Breite 2'450 mm

1., 2. und 3. Kreis, 25 km/h, DPF, Schild,
Prätzen, Leerlaufauto., Kamera, 2.
Werkzeugkiste, zus. Heckgewicht, el. Be-
tankungspumpe, POW, hydr. SW HS08,
TL 500 und 800 mm, PL 1'250 mm

Nettopreis Fr. 111'000.-

YANMAR Mobilbagger B95W Circularausleger



Baujahr 2021 (SN 0888)
Betr.-Std. ca. 1'600 h
Gewicht 10'000 kg
Grabtiefe 4'080 mm
Breite 2'450 mm

1., 2. und 3. Kreis, 25 km/h, Heck-
schild, DPF, Betankungspumpe,
Leerlaufautomatik, 2. Werkzeugkiste,
POW, hydr. SW HS08, TL 400 und 800
mm, PL 1'250 mm

Nettopreis Fr. 111'000.-

YANMAR Mobilbagger B110W



Baujahr 2019 (SN 0523)
Betr.-Std. ca. 1'300 h
Gewicht 12'500 kg
Grabtiefe 4'315 mm
Breite 2'500 mm

1., 2. und 3. Kreis, 25 km/h, DPF, Schild,
Prätzen, Leerlaufauto., Kamera, 2.
Werkzeugkiste, zus. Heckgewicht, el.
Betank.-Pumpe, POW, hydr. SW HS08, TL
500 und 800 mm, PL 1'250 mm

Nettopreis Fr. 129'990.-

BAGGER ANBAUGERÄTE

KINSHOFER Greifer A02H

Baujahr 2023 (SN 2082)
Gewicht 135 kg
Träger-Fz. 1 - 2 t



Magnetventil, Anbauplatte LH oder HD, Schläuchensatz und Kupplungen

Nettopreis Fr. 4'990.-

KINSHOFER Greifer A04H

Baujahr 2024 (SN 9821)
Gewicht 190 kg
Träger-Fz. 2 - 4 t



Magnetventil, Anbauplatte LH oder HD, Schläuche und Kupplungen

Nettopreis Fr. 6'500.-

KINSHOFER Greifer A06HPX

Baujahr 2024 (SN 1368)
Gewicht 340 kg
Träger-Fz. 4 - 6 t

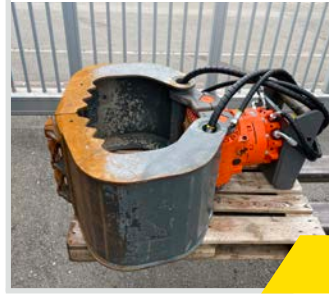


Anbauplatte LH oder HD, Schläuche und Kupplungen

Nettopreis Fr. 6'990.-

KINSHOFER Greifer A09HPX

Baujahr 2023 (SN 3535)
Gewicht 410 kg
Träger-Fz. 8 - 10 t



Anbauplatte LH oder HD, Schläuche und Kupplungen

Nettopreis Fr. 7'500.-

EPIROC Hydraulikhammer SB102

Baujahr 2022 (SN 9218)
Gewicht 90 kg
Träger-Fz. 1.1 - 3.0 t



Anbauplatte LH oder HD, Schläuche und Kupplungen

Nettopreis Fr. 3'990.-

EPIROC Hydraulikhammer EC40

Baujahr 2020 (SN 8266)
Gewicht 95 kg
Träger-Fz. 1 - 3 t

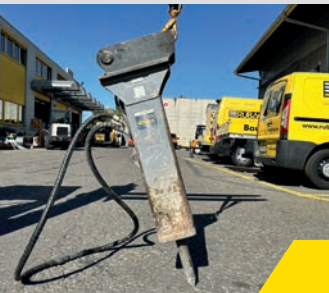


Anbauplatte LH oder HD, Schläuche und Kupplungen

Nettopreis Fr. 3'990.-

EPIROC Hydraulikhammer EC50

Baujahr 2022 (SN 9979)
Gewicht 150 kg
Träger-Fz. 2.0 - 4.5 t



Anbauplatte LH oder HD, Schläuche und Kupplungen

Nettopreis Fr. 4'250.-

EPIROC Hydraulikhammer EC60

Baujahr 2018 (SN 8628)
Gewicht 215 kg
Träger-Fz. 3.5 - 5 t



Anbauplatte LH oder HD, Schläuche und Kupplungen

Nettopreis Fr. 4'750.-

EPIROC Hydraulikhammer EC70

Baujahr 2020 (SN 0859)
Gewicht 275 kg
Träger-Fz. 5 - 6 t



Anbauplatte LH oder HD, Schläuche und Kupplungen

Nettopreis Fr. 5'990.-

EPIROC Hydraulikhammer EC80

Baujahr 2019 (SN 5922)
Gewicht 370 kg
Träger-Fz. 5.2 - 12 t



Anbauplatte LH oder HD, Schläuche und Kupplungen

Nettopreis Fr. 6'990.-

RADLADER

SCHÄFFER Radlader 2428 SLT



Baujahr 2021 (SN C057)
Betr.-Std. ca. 500 h
Gewicht 1'860 kg
Schütthöhe 1'450 mm
Breite 940 mm

Schutzdach, LED-Beleuchtung (2xV, 1xH), Batterie-Schalter, Abschleppvorrichtung, Palettengabel 1.00 m, Erdschaufel 1'000 mm, 15 km/h

Nettopreis Fr. 33'000.-

SCHÄFFER Radlader 2445 S



Baujahr 2023 (SN C164)
Betr.-Std. ca. 250 h
Gewicht 2'550 kg
Schütthöhe 1'700 mm
Breite 1'400 mm

Schutzdach, LED-Beleuchtung (2xV, 1xH), Abschleppvorrichtung, elektr. Feststellraste, Palettengabel 1.20 m, Erdschaufel 1'400 mm, 30 km/h

Nettopreis Fr. 42'750.-

SCHÄFFER Elektrolader 24e



Baujahr 2022 (SN C009)
Betr.-Std. ca. 300 h
Gewicht 2'300 kg
Schütthöhe 1'700 mm
Breite 1'300 mm

Schutzdach, LED-Beleuchtung (2xV, 1xH), 20 km/h, Abschleppvorrichtung, elektr. Feststellraste mit prop. Mengensteuerung, Palettengabel 1.20 m, Erdschaufel 1'300 mm

Nettopreis Fr. 74'000.-

SCHÄFFER Radlader 4670 Z



Baujahr 2021 (SN C035)
Betr.-Std. ca. 600 h
Gewicht 3'800 kg
Schütthöhe 3'050 mm
Breite 1'600 mm

Kabine, LED-Beleuchtung (2xV, 1xH), Abschleppvorrichtung, Palettengabel 1.00 m, Erdschaufel 1'600 mm, 30 km/h

Nettopreis Fr. 45'000.-

YANMAR Radlader V7



Baujahr 2023 (SN 0218)
Betr.-Std. ca. 950 h
Gewicht 4'250 kg
Schütthöhe 2'500 mm
Breite 1'780 mm

Hydr. Schnellwechsler, LSD, Ladeschaufel 700 l mit Messer, Ladegabeln, DPF, 30 km/h

Nettopreis Fr. 49'850.-

YANMAR Radlader V80-5



Baujahr 2022 (SN 1561)
Betr.-Std. ca. 600 h
Gewicht 4'900 kg
Schütthöhe 2'550 mm
Breite 1'850 mm

Hydr. Schnellwechsler, LSD, Ladeschaufel 850 l mit Zähnen, Ladegabeln, DPF, 30 km/h

Nettopreis Fr. 49'990.-

YANMAR Radlader V80-5



Baujahr 2023 (SN 1776)
Betr.-Std. ca. 450 h
Gewicht 4'900 kg
Schütthöhe 2'550 mm
Breite 1'850 mm

Hydr. Schnellwechsler, LSD, Ladeschaufel 850 l mit Zähnen, Ladegabeln, DPF, 30 km/h

Nettopreis Fr. 54'990.-

YANMAR Schwenklader V70S



Baujahr 2021 (SN 0382)
Betr.-Std. ca. 1'000 h
Gewicht 5'800 kg
Schütthöhe 3'100 mm
Breite 1'850 mm

Hydr. Schnellwechsler, LSD, Ladeschaufel 700 l mit Messer, Ladegabeln, DPF, 30 km/h

Nettopreis Fr. 51'000.-

YANMAR Radlader V100-5



Baujahr 2021 (SN 0566)
Betr.-Std. ca. 1'000 h
Gewicht 6'000 kg
Schütthöhe 3'200 mm
Breite 1'950 mm

Hydr. Schnellwechsler, Ladeschaufel 900 l mit Zähnen, Ladegabeln, DPF, 30 km/h

Nettopreis Fr. 48'750.-

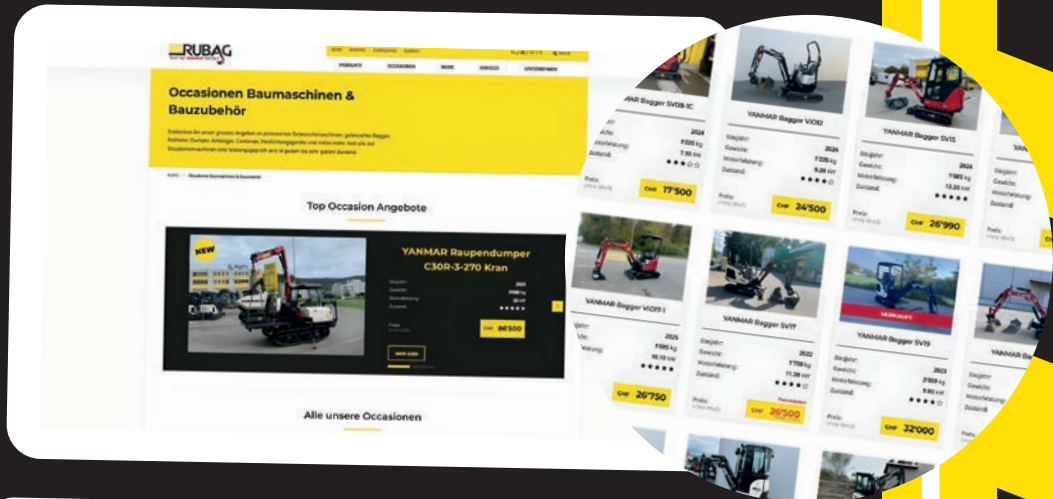
YANMAR Radlader V120-5



Baujahr 2024 (SN 0462)
Betr.-Std. ca. 200 h
Gewicht 7'000 kg
Schütthöhe 3'365 mm
Breite 2'100 mm

Hydr. Schnellwechsler, LSD, Ladeschaufel 1'200 l mit Messer, Ladegabeln, DPF, 30 km/h

Nettopreis Fr. 82'750.-



**Entdecken Sie viele
weitere Occasions!**

www.rubag.ch/occasions

miete@rubag.ch

**Clever mieten.
Flexibel bauen.**

RUBAG
0848 800 555

MietPark
www.rubag.ch



RADDUMPER UND RAUPENDUMPER

RUBAG Raddumper 4R902RH



Baujahr 2023 (SN 6723)
Betr.-Std. ca. 550 h
Mulde 900 / 650 l
Nutzlast 1'420 kg
Breite 1'180 mm

Yanmar Dieselmotor Stage V
18.5 kW, Hydrostat, ohne DPF,
Hydr. Rundkippmulde

Nettopreis Fr. 29'980.-

RUBAG Raddumper 4R1603RH



Baujahr 2014 (SN 7514)
Betr.-Std. ca. 1'280 h
Mulde 1'600 / 1'100 l
Nutzlast 2'640 kg
Breite 1'700 mm

Kubota Dieselmotor 36.5 kW,
Hydrostat, DPF, Hydr. Rund-
kippmulde

Nettopreis Fr. 25'900.-

RUBAG Raddumper 4R1803RH



Baujahr 2019 (SN 0519)
Betr.-Std. ca. 1'500 h
Mulde 1'800 / 1'200 l
Nutzlast 3'520 kg
Breite 1'700 mm

Neuer Kubota Dieselmotor
4-Zylinder 35.5 kW, Hydrostat,
DPF, Hydr. Rundkippmulde

Nettopreis Fr. 33'900.-

RUBAG Raddumper DH 400 AHG



Baujahr 2015 (SN 0253)
Betr.-Std. ca. 700 h
Mulde 2'500 / 1'600 l
Nutzlast 3'500 kg
Breite 1'740 mm

Perkins Dieselmotor 37.3 kW,
Hydrostat, DPF, Hydr. Rund-
kippmulde

Nettopreis Fr. 26'570.-

RUBAG Raddumper 4R1840RH



Baujahr 2022 (SN 2022)
Betr.-Std. ca. 390 h
Mulde 1'800 / 1'380 l
Nutzlast 3'800 kg
Breite 1'650 mm

Yanmar Dieselmotor Stage V
35.5 kW, Hydrostat, DPF, Hydr.
Rundkippmulde

Nettopreis Fr. 46'490.-

DAVINO Raddumper DS60+



Baujahr 2020 (SN 0018)
Betr.-Std. ca. 750 h
Mulde 2'860 / 2'200 l
Nutzlast 6'000 kg
Breite 1'910 mm

Yanmar Dieselmotor Stage V
53.7 kW Hydrostat, DPF, Hydr.
Rundkippmulde

Nettopreis Fr. 39'980.-

RUBAG Raddumper 4R3460RH



Baujahr 2022 (SN 0622)
Betr.-Std. ca. 550 h
Mulde 3'200 / 2'650 l
Nutzlast 6'000 kg
Breite 1'940 mm

Yanmar Dieselmotor Stage V
53.7 kW Hydrostat, DPF, Hydr.
Rundkippmulde

Nettopreis Fr. 49'980.-

RUBAG Raupendumper RUKI85 RIX



Baujahr 2023 (SN 0125)
Betr.-Std. ca. 300 h
Mulde 360 / 280 l
Nutzlast 500 kg
Breite 835 mm

Kohler Benzinmotor 10.2 kW,
Hydr. Rundkippmulde inkl.,
Trittbrett

Nettopreis Fr. 9'999.-

RUKI Mini-Elektrodumper 85E RIX



Baujahr 2022 (SN 3524)
Betr.-Std. ca. 300 h
Mulde 360 / 280 l
Nutzlast 712 kg
Breite 835 mm

Hydr. Rundkippmulde,
Elektromotor 5.5 kW,
Ladegerät inkl., Trittbrett

Nettopreis Fr. 22'750.-

YANMAR Raupendumper C12R-C



Baujahr 2025 (SN D045)
Betr.-Std. ca. 50 h
Mulde 520 / 400 l
Nutzlast 1'150 kg
Breite 1'650 mm

Dreiseitenkipper mit
Flachmulde, YANMAR
Dieselmotor 7.5 kW

Nettopreis Fr. 17'990.-

**RUBAG Raupendumper
RUKI 1'200 RIX**


Baujahr 2022 (SN 6303)
Betr.-Std. ca. 350 h
Mulde 510 / 380 l
Nutzlast 1'200 kg
Breite 865 mm

Wassergekühlter Kubota Dieselmotor 18.5 kW, Hydrostat mit hydraulischer Parkbremse, hydr. Rundkippmulde

Nettopreis Fr. 19'300.-

**RUBAG Raupendumper
RUKI 150 MD RIX**


Baujahr 2022 (SN 1236)
Betr.-Std. ca. 350 h
Mulde 820 / 630 l
Nutzlast 1'500 kg
Breite 1'108 mm

Hydr. Rundkippmulde, Hydrostat mit hydraulischer Parkbremse

Nettopreis Fr. 16'750.-

**RUBAG Raupendumper
RUKI 230 MD**


Baujahr 2023 (SN 7614)
Betr.-Std. ca. 200 h
Mulde 1'170 / 900 l
Nutzlast 2'300 kg
Breite 1'550 mm

Hydr. Rundkippmulde, 18.5 kW, Hydrostat mit hydraulischer Parkbremse, Joystick Steuerung

Nettopreis Fr. 23'990.-

VERKAUFT / VENDU

**YANMAR Raupendumper
C30R**


Baujahr 2023 (SN 2695)
Betr.-Std. ca. 350 h
Mulde 1'500 / 1'130 l
Nutzlast 2'500 kg
Breite 1'550 mm

Rundkippmulde, YANMAR Dieselmotor 32.5 kW

Nettopreis Fr. 37'750.-

VERKAUFT / VENDU

**CEDIMA Fugenschneider
CF13.3**


Baujahr 2023 (SN 1162)
Schnitttiefe 170 mm
Schnittlänge unbegrenzt
Motor Honda GX-390
Leistung 8 kW

Max. Blatt 450 mm

Nettopreis Fr. 2'850.-

VERKAUFT / VENDU

**CEDIMA Fugenschneider
CF1020.1B**


Baujahr 2020 (SN 342C)
Schnitttiefe 200 mm
Schnittlänge unbegrenzt
Motor Honda GX-390
Leistung 8 kW

Max. Blatt 500 mm

Nettopreis Fr. 2'750.-

VERKAUFT / VENDU

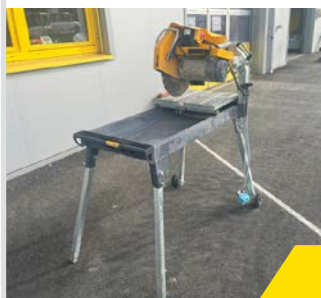
**CEDIMA Fugenschneider
CF22E Elektro**


Baujahr 2022 (SN 391C)
Schnitttiefe 270 mm
Schnittlänge unbegrenzt
Motor Elektro 7.5 kW

Max. Blatt 700 mm

Nettopreis Fr. 3'200.-

VERKAUFT / VENDU

**CEDIMA Tischsäge
CTS57 G**


Baujahr 2023 (SN 6444)
Schnitttiefe 125 mm
Schnittlänge 600 mm
Motor Elektro 2.2 kW

Max. Blatt 400 mm

Nettopreis Fr. 950.-

**CEDIMA Tischsäge
CTS81L**


Baujahr 2023 (SN 4954)
Schnitttiefe 130 mm
Schnittlänge 1'170 mm
Motor Elektro 2.2 kW

Max. Blatt 400 mm

Nettopreis Fr. 1'350.-

VERKAUFT / VENDU

**CEDIMA Steinbandsäge
CBAS 650**


Baujahr 2019 (SN 4308)
Schnitttiefe 370 / 420 mm
Schnittlänge 650 mm
Motor 1.5 kW / 230 V

Inkl. Sägeband

Nettopreis Fr. 3'250.-

STAPLER

JUNGHEINRICH Elektro- Deichselstapler EJC 112z



VERKAUFT / VENDU

Baujahr 2023 (SN 1594)
Betr.-Std. Neu
Tragkraft 1'200 kg
Hubhöhe 4'300 mm
Mast Duplex-Freihub
Gewicht ca. 1'100 kg
Inkl. neuer Batterie (Baujahr 2025)

Nettopreis Fr. 13'600.-

RUBAG Gabelstapler XF18



Baujahr 2025
Betr.-Std. Neu
Tragkraft 1'800 kg
Hubhöhe 4'500 mm
Mast Triplex-Freihub
Gewicht ca. 2'765 kg

KUBOTA Dieselmotor, Integ. Seitenschieber, Frontscheibe mit Wischer, SE-Reifen, Gabeln 1'150 mm

Nettopreis Fr. 25'840.-

RUBAG Gabelstapler SHR30 Sherpa



Baujahr 2008 (SN 6782)
Betr.-Std. ca. 7'400 h
Tragkraft 3'000 kg
Hubhöhe 4'500 mm
Mast Triplex-Freihub
Gewicht ca. 3'250 kg

PERKINS Dieselmotor, Seitenschieber, SE-Reifen, Gabeln 1'150 mm

Nettopreis Fr. 18'900.-

YALE Gabelstapler GP25



Baujahr 1993
Betr.-Std. ca. 4'600 h
Tragkraft 2'500 kg
Hubhöhe 4'200 mm
Mast Duplex-Freisicht
Gewicht ca. 1'500 kg
Mazda Benzinmotor 36kW

VERKAUFT / VENDU

Nettopreis Fr. 4'000.-

AUSA Geländestapler C250H



Baujahr 2007
Betr.-Std. ca. 3'000 h
Tragkraft 2'500 kg
Hubhöhe 3'300 mm
Mast Duplex-Freisicht
Gewicht ca. 4'200 kg

Kubota Dieselmotor 45.5 kW, 4x4 Antrieb

Nettopreis Fr. 14'000.-

TOYOTA Elektro- Gabelstapler FBM25



Baujahr 1991 (SN 1133)
Betr.-Std. 22'600 h
Tragkraft 2'500 kg
Hubhöhe 3'000 mm
Mast Duplex-Freisicht
Gewicht ca. 4'500 kg

Mit Seitenschieber und Ladegerät

Nettopreis Fr. 7'900.-

HYSTER Gabelstapler H 3.5 FD



Baujahr 2007 (SN 461E)
Betr.-Std. ca. 7'000 h
Tragkraft 3'500 kg
Hubhöhe 5'600 mm
Mast Duplex-Freisicht
Gewicht ca. 5'430 kg

Dieselmotor, Kabine, Seitenschieber, SE-Reifen, Monotrol

Nettopreis Fr. 9'900.-

RUBAG Elektro- Gabelstapler CPD35-AC4



Baujahr 2019 (SN 5559)
Betr.-Std. ca. 1'950 h
Tragkraft 3'200 kg
Hubhöhe 4'500 mm
Mast Triplex-Freihub
Gewicht ca. 5'500 kg

Traktionsbatterie, integraler Seitenschieber, Gabeln 1'150 mm, Aquamatic und Ladegerät, SE-Reifen

Nettopreis Fr. 19'900.-

RUBAG Elektro- Gabelstapler CPD35-AC4



Baujahr 2023 (SN 1449)
Betr.-Std. ca. 500 h
Tragkraft 3'200 kg
Hubhöhe 4'500 mm
Mast Triplex-Freihub
Gewicht ca. 5'500 kg

Traktionsbatterie, int. Seitenschieber, Gabeln 1'150 mm, Aquamatic und Ladegerät, SE-Reifen

Nettopreis Fr. 25'450.-

RUBAG Gabelstapler CPCD40-XW58B



Baujahr 2016 (SN 0093)
Betr.-Std. 2'200 h
Tragkraft 4'000 kg
Hubhöhe 5'000 mm
Mast Triplex-Freihub
Gewicht ca. 6'700 kg

Cummins Dieselmotor, Zinkenverstellgerät, Doppelbereifung SE-Reifen, Gabeln 2'000 mm

Nettopreis Fr. 23'900.-

**WINAIR Kompressor
SC2200**



Baujahr 2024 (SN 3637)
Betr.-Std. 150 h
Druck 7/8 bar
Vol.-Strom 2.15 m³ / min.

Wärmeschutzschalter,
handfahrbar

Nettopreis Fr. 7'990.–

**COMPAIR Kompressor
C25**



Baujahr 2023 (SN 0015)
Betr.-Std. 350 h
Druck 7 bar
Vol.-Strom 2.5 m³ / min.

Starre Deichsel, Alu-
Riffelblech, Schlauchrolle

Nettopreis Fr. 10'990.–

**COMPAIR Kompressor
C38**



Baujahr 2022 (SN 0003)
Betr.-Std. 250 h
Druck 7 bar
Vol.-Strom 3.8 m³ / min.

Starre Deichsel, Alu-
Riffelblech und Schlauchrolle

Nettopreis Fr. 19'990.–

**COMPAIR Kompressor
C50**



Baujahr 2018 (SN 0013)
Betr.-Std. 800 h
Druck 7 bar
Vol.-Strom 5.0 m³ / min.

Starre Deichsel, Alu-
Riffelblech und Schlauchrolle

Nettopreis Fr. 18'680.–

**COMPAIR Kompressor
C76-7**



Baujahr 2021 (SN 0001)
Betr.-Std. 650 h
Druck 7 bar
Vol.-Strom 7.6 m³ / min.

Starre Deichsel, keine
Luftaufbereitung

Nettopreis Fr. 23'990.–

**ATLAS COPCO Abbau-
hammer R TEX 32**



Baujahr 2024
Zustand Leicht gebraucht
Gewicht 25 kg
Einsteckend. 6-Kant 32x160mm
Luftverbrauch 18 l/s - 1.08 m³/min
Betriebsdruck max. 7 Bar
Schlagzahl 870 pro min
Länge 780 mm

Nettopreis Fr. 1'490.–

**PRAMAC Stromerzeuger
P2000i**



Baujahr 2021 (SN 2342)
Zustand neuwertig
Treibstoff Benzin
Motor PRAMAC
Leistung 1600 W / 230V

Steckdosen:
1x T23

Nettopreis Fr. 790.–

**PRAMAC Stromerzeuger
P3500i**



Baujahr 2023 (SN 3384)
Zustand wenig gebr.
Treibstoff Benzin
Motor PRAMAC
Leistung 3 kW / 230V

Steckdosen:
1x TE23 16A / 230 V

Nettopreis Fr. 1'150.–

**PRAMAC Stromerzeuger
P6000**



Baujahr 2021 (SN 4269)
Zustand wenig gebraucht
Treibstoff Diesel
Motor YANMAR
Leistung 4.5 kW / 400V
2.5 kW / 230V

Steckdosen:
1x CEE 16A / 400 V
2x TE23 16A / 230 V
Lackierung RAL6024

Nettopreis Fr. 3'690.–

**PRAMAC Stromerzeuger
P9000 Notstrom**



Baujahr 2022 (SN 9180)
Zustand neuwertig
Treibstoff Diesel
Motor Lombardini
Leistung 7.3 kW / 400V
4.0 kW / 230V

Steckdosen:
1x CEE 16A / 400 V
2x TE23 16A / 230 V
inkl. Notstromautomatik

Nettopreis Fr. 7'990.–

VERDICHTUNGSGERÄTE

WEBER Vibrostampfer SRE 300 mit Akku



Baujahr	2018 (SN 4645)
Zustand	Demogerät
Gewicht	33 kg ohne Akku
Breite	140 mm
Schlagkraft	9,1 kN
Motor	Honda Elektro
Leistung	1,1 kW / 2,4 PS

Akku inkl. Traggestell und Ladekabel

Nettopreis Fr. 4'300.-

WEBER Elektrostampfer SRE 590 DC



Baujahr	2022 (SN 2695)
Zustand	Demogerät
Gewicht	68 kg
Breite	280 mm
Schlagkraft	17,5 kN
Motor	Honda Elektro
Leistung	1,8 kW / 2,4 PS

Nettopreis Fr. 3'590.-

WEBER Vibrostampfer SRV 620 GXR



Baujahr	2019 (SN 7919)
Zustand	Gebraucht
Gewicht	66 kg
Breite	280 mm
Schlagkraft	18,2 kN
Motor	Honda GX120
Leistung	2,8 kW / 3,8 PS
Treibstoff	Benzin

Nettopreis Fr. 1'590.-

WEBER Vibrostampfer SRV 620 GXR



Baujahr	2020 (SN 0116)
Zustand	Gebraucht
Gewicht	66 kg
Breite	280 mm
Schlagkraft	18,2 kN
Motor	Honda GX120
Leistung	2,8 kW / 3,8 PS
Treibstoff	Benzin

Nettopreis Fr. 1'990.-

WEBER Vibrostampfer CFR 90



Baujahr	2019 (SN 8615)
Zustand	Demogerät
Gewicht	90 kg
Breite	430 mm
Schlagkraft	15 kN
Motor	Honda GX160
Leistung	3,6 kW / 4,9 PS
Treibstoff	Benzin

Nettopreis Fr. 1'350.-

WEBER Rollenrüttler VPR450



Baujahr	2025 (SN 3827)
Zustand	Gebraucht
Gewicht	108 kg
Breite	420 mm
Motor	Honda Benzin GX160
Leistung	3,6 kW / 4,9 PS
Zentr.kraft	8 kN

Nettopreis Fr. 2'490.-

WEBER Einweg-Vibroplatte CF1 HD



Baujahr	2023 (SN 3779)
Zustand	Gebraucht
Gewicht	60 kg
Breite	350 mm
Motor	Honda GX120
Leistung	2,6 kW / 3,6 PS
Zentr.kraft	10 kN
Treibstoff	Benzin

Nettopreis Fr. 1'800.-

WEBER Einweg-Vibroplatte CF2 HD



Baujahr	2025 (SN 1432)
Zustand	Gebraucht
Gewicht	82 kg
Breite	450 mm
Motor	Honda GX160
Leistung	3,6 kW / 4,9 PS
Zentr.kraft	15 kN
Treibstoff	Benzin

inkl. Wassertank und Radsatz

Nettopreis Fr. 1'750.-

WEBER Einweg-Vibroplatte CF2 Asphalt



Baujahr	2024 (SN 7718)
Zustand	Gebraucht
Gewicht	82 kg
Breite	450 mm
Motor	Honda GX160
Leistung	3,6 kW / 4,9 PS
Zentr.kraft	15 kN
Treibstoff	Benzin

Vibrationsgedämpfte Handführungsstange

Nettopreis Fr. 1'490.-

WEBER Elektroplatte CR2 DC



Baujahr	2022 (SN 2574)
Betr.-Std.	Gebraucht
Gewicht	143 kg
Breite	450 mm
Motor	Honda Elektro
Leistung	1,8 kW / 2,4 PS
Zentr.kraft	20 kN

inkl. Fahrwerk, Akku und Ladegerät

Nettopreis Fr. 3'600.-

VERDICHTUNGSGERÄTE

WEBER reversierbare Vibroplatte CR2 Hatz



Baujahr 2022 (SN 6008)
Zustand Gebraucht
Gewicht 156 kg
Breite 450 mm
Motor Hatz Diesel 1B20
Leistung 3,5 kW
Zentr.kraft 25 kN
inkl. Fahrwerk

Nettopreis Fr. 4'400.-

WEBER reversierbare Vibroplatte CR3 Hatz



Baujahr 2025 (SN 1134)
Zustand Gebraucht
Gewicht 206 kg
Breite 450 mm
Motor Hatz Diesel 1B20
Leistung 3,5 kW
Zentr.kraft 35 kN

Nettopreis Fr. 4'900.-

WEBER reversierbare Vibroplatte CR6 WSA



Baujahr 2025 (SN 7214)
Zustand Gebraucht
Gewicht 414 kg
Breite 590 mm
Motor Hatz Diesel 1B50E
Leistung 7,5 kW
Zentr.kraft 65 kN
inkl. Weber Smart Assist

Nettopreis Fr. 8'900.-

WEBER reversierbare Vibroplatte CR7 MDM



Baujahr 2020 (SN 4776)
Zustand Gebraucht
Gewicht 477 kg
Breite 650 mm
Motor Hatz Diesel 1B40
Leistung 7,5 kW
Zentr.kraft 65 kN
inkl. Motorschutzkontrolle

Nettopreis Fr. 7'900.-

WEBER reversierbare Vibroplatte CR7 MDM



Baujahr 2023 (SN 0407)
Zustand Gebraucht
Gewicht 477 kg
Breite 650 mm
Motor Hatz Diesel 1B40
Leistung 7,5 kW
Zentr.kraft 65 kN
inkl. Motorschutzkontrolle

Nettopreis Fr. 8'990.-

WEBER reversierbare Vibroplatte CR8 MDM



Baujahr 2020 (SN 4631)
Zustand Gebraucht
Gewicht 605 kg
Breite 700 mm
Motor Hatz Diesel 1D81S
Leistung 10,3 kW
Zentr.kraft 75 kN
inkl. Motorschutzkontrolle

Nettopreis Fr. 6'900.-

WEBER reversierbare Vibroplatte CR8 CCD 2.0



Baujahr 2019 (SN 8297)
Zustand Gebraucht
Gewicht 605 kg
Breite 700 mm
Motor Hatz Diesel 1D81Z
Leistung 10,3 kW
Zentr.kraft 75 kN
inkl. Verdichtungskontrolle

Nettopreis Fr. 8'990.-

WEBER knickgelenkte Grabenwalze MC85 CCD



Baujahr 2024 (SN 5776)
Betr.-Std. ca. 150 h
Gewicht 1'622 kg
Breite 820 mm
Motor Kubota D1005
Treibstoff Diesel
Leistung 17,5 kW
mit Funkfernbedienung und Verdichtungskontrolle

Nettopreis Fr. 20'890.-

WEBER Grabenwalze TRC86



Baujahr 2020 (SN 8625)
Betr.-Std. ca. 250 h
Gewicht ca. 1'390 kg
Breite 854 mm
Motor Kohler LDW1003
Treibstoff Diesel
Leistung 15,6 kW
mit Funkfernbedienung

Nettopreis Fr. 14'490.-

WACKER NEUSON Grabenwalze RT82 SC



Baujahr 2019
Betr.-Std. ca. 430 h
Gewicht 1'490 kg
Breite 820 mm
Motor Kohler LDW1003
Treibstoff Diesel
Leistung 16 kW
mit Funkfernbedienung, frisch ab Service

Nettopreis Fr. 12'900.-

ANHÄNGER UND CONTAINER

SCHMID Transport-anhänger UE253018



Baujahr 2006 (SN 0851)
Zustand Gebraucht
Leergewicht 640 kg
Nutzlast 1'860 kg
Ges.-Gew. 2'500 kg

Starre Deichsel, Auflaufbremse, Stützrad, Brückengröße: 3'000 x 1'800 mm, 4 Zurrmulden pro Seite

Letzte MFK 25.02.2022

Nettopreis Fr. 2'690.-

AEBI Transportanhänger K32-CH



Baujahr 2001 (SN 5461)
Zustand Gebraucht
Leergewicht 970 kg
Nutzlast 2'230 kg
Ges.-Gew. 3'200 kg

Starre Deichsel, Druckluftbremse mit CH-Kupplung, Brücke 2'570 x 1'600 mm, 3 Zurrbügel pro Seite

Nettopreis Fr. 2'450.-

RUBAG Tieflader GTA 350 LK



Baujahr 2023 (SN 6973)
Zustand Sehr gut
Leergewicht 780 kg
Nutzlast 2'720 kg
Ges.-Gew. 3'500 kg

Siebdruckboden, Zurringe, Ladefläche 3'500 x 1'750 mm

Ablieferungspauschale Fr. 450.-

Nettopreis Fr. 8'490.-

RUBAG Dreiseitenkipper 35K33-T1N



Baujahr 2025
Zustand Neu
Leergewicht 1'000 kg
Nutzlast 2'500 kg
Ges.-Gew. 3'500 kg

2.8 t Rampen in Schacht, links/rechts je 5 klappbare Zurrösen, Ladestrom und elektr. Pumpe, extra starkes Mammutprofil, Alubordwände 350 mm

Ablieferungspauschale Fr. 450.-

Nettopreis Fr. 10'990.-

RUBAG Bauwagen A350/E



Baujahr 2024 (SN 0081)
Zustand Occasion
Länge 3'500 mm
Breite 2'200 mm
Ges.-Gew. 2'800 kg
1 Abteil, 1 Türe, 1 Fenster, 1 Tisch, 2 Truhenbänke, RAL 9010

Ablieferungspauschale Fr. 450.-

Nettopreis Fr. 9'490.-

RUBAG Bauwagen AT 400/EW



Baujahr 2015 (SN 1054)
Zustand Gebraucht
Länge 1'420 mm
Breite 1'980 mm
Ges.-Gew. 2'800 kg

Menschengröße mit Tisch und Truhenbänken, 1 Werkzeugabteil mit Regalen und Werkzeughaltern

Ablieferungspauschale Fr. 450.-

Nettopreis Fr. 10'890.-

RUBAG Kabeltrommelanhänger K2700



Baujahr 2023 (SN 7381)
Zustand Sehr gut
Länge 4'800 mm
Breite 2'500 mm
Ges.-Gew. 2'800 kg
Elektr. Dynam. 100 A, Einbraggrau RAL 7022, 1 Trommelachse, 2 Trommelanschellen, 2 Unterlagkeile, Auflaufbremse, Hydr. Antrieb, Tandemfahrgestell

Ablieferungspauschale Fr. 450.-

Nettopreis Fr. 24'490.-

RUBAG ISO-Norm Container BM10



Baujahr 2025 (2 Stk.)
Zustand Neu
Länge 2'989 mm
Breite 2'435 mm
Höhe 2'591 mm

1 Aussentüre, 1 Fenster, LED-Leuchte, Heizung 2 kW, Schalter 2-fach Steckdose und Ausseananschluss CE 400V/32 A

Nettopreis Fr. 6'200.-

RUBAG Bürocontainer BM20 (2 Stk.)



Baujahr 2004 (SN 4466/67)
Zustand Gebraucht
Länge 6'058 mm
Breite 2'438 mm
Höhe 2'591 mm

Lackierung in RAL 7035 Lichtgrau, 1 Türe, 2 Fenster, Stapleraschen, Innendekor Eiche hell

Nettopreis Fr. 3'500.- / Stk.

RUBAG Lagercontainer LCW20 (2 Stk.)



Baujahr 2025 (SN 0020/21)
Zustand Neu
Länge 6'058 mm
Breite 2'438 mm
Höhe 2'591 mm

Lackierung in Reinweiss RAL 9010, Einbruchsicherung, Alu-Riffelblechboden

Nettopreis Fr. 9'300.- / Stk.

**RUBAG Werkzeugkiste
RC1650 Basic**



Anzahl 5 Stk. verfügbar
Zustand Neu
Gewicht 46 kg
Grösse 1'650 x 650 x 600 mm
Volumen 587 l

Hochwertiges Aluminiummaterial, staub- und wasserdicht

Nettopreis Fr. 1'690.-

**RUBAG Werkzeugkiste
RC1800 Basic**



Symbolbild

Anzahl 5 Stk. verfügbar
Zustand Neu
Gewicht 50 kg
Grösse 1'800 x 650 x 600 mm
Volumen 641 l

Hochwertiges Aluminiummaterial, staub- und wasserdicht

Nettopreis Fr. 1'790.-

**RUBAG Werkzeugkiste
RC1850 Comfort**



VERKAUFT / VENDU

Anzahl 2020 (SN 4969/2-3)
Zustand Neu
Gewicht 95 kg
Grösse 1'850 x 650 x 920 mm
Volumen 930 l

Hochwertiges Aluminiummaterial, staub- und wasserdicht

Nettopreis Fr. 1'990.-

**RUBAG Stromverteiler
AV63-22**



Baujahr 2025
Zustand Neu
Anschluss 63 A

Steckdosen*
1x CEE 32A • 3x CEE 16A
5x Typ 23/16A

*entspricht den neuesten Normen

Nettopreis Fr. 1'770.-

**RUBAG Stromverteiler
AV80-22**



VERKAUFT / VENDU

Baujahr 2023 (SN 6/2-3)
Zustand Neu
Anschluss 80 A

Steckdosen*
1x CEE 63A • 1x CEE 32A
3x CEE 16A • 5x Typ 23/16A

*entspricht den neuesten Normen

Nettopreis Fr. 1'490.-

**RUBAG Stromverteiler
V100-22**



Baujahr 2023
Zustand Neu
Anschluss 100 A

Steckdosen*
1x CEE 63A • 1x CEE 32A
2x CEE 16A • 5x Typ 23/16A

*entspricht den neuesten Normen

Nettopreis Fr. 1'990.-

**RUBAG Stromverteiler
V125-22**



VERKAUFT / VENDU

Baujahr 2023 (SN 2A-5)
Zustand Neu
Anschluss 125 A

Steckdosen*
2x CEE 63A • 1x CEE 32A
2x CEE 32A • 3x CEE 16A
6x Typ 23/16A

*entspricht den neuesten Normen

Nettopreis Fr. 2'100.-

**RUBAG Stromverteiler
STVZW160**



Baujahr 2022 (SN 9867)
Zustand Neu
Anschluss 160 A

Steckdosen*
1x CEE 125A • 2x CEE 63A
3x CEE 32A • 5x CEE 16A
6x Typ 23/16A

*entspricht den neuesten Normen

Nettopreis Fr. 4'900.-

**RUBAG Stromverteiler
V160-14**



Baujahr 2019 (SN 3838/6-2)
Zustand Gut
Anschluss 160 A

Steckdosen*
2x CEE 63 A • 3x CEE 32A
5x CEE 16A • 6x Typ 23/16A

*entspricht nicht den neuesten Normen

Nettopreis Fr. 3'990.-

**RUBAG Stromverteiler
AVW400-22**



Baujahr 2023 (SN 1/3-2)
Zustand Neu
Anschluss 400 A

Steckdosen*
1x CEE 160A • 1x CEE 125A
1x CEE 32A • 3x CEE 16A
2x Typ 23/16A

*entspricht den neuesten Normen

Nettopreis Fr. 7'490.-

PUMPEN

SULZER J5WKS Schmutzwasserpumpe



Baujahr 2022 (SN 7072)
Fördermenge 240 l/Min.
Förderhöhe 11 m
Anschluss T13
Spannung 230 V
Abgang Storz G2"/C
Gewicht 9,5 kg
Mit Schwimmer

Nettopreis Fr. 650.-

SULZER IP900DKS Schmutzwasserpumpe



Baujahr 2017 (SN 9063)
Fördermenge 300 l/Min.
Förderhöhe 11 m
Anschluss CEE 16A
Spannung 400 V
Abgang IG G2"
Gewicht 12 kg
Edelstahlausführung 1.4401 (AISI 316) für aggressive Medien

Nettopreis Fr. 1'260.-

SULZER JS12WKS Schmutzwasserpumpe



Baujahr 2018 (SN 6220)
Fördermenge 540 l/Min.
Förderhöhe 15 m
Anschluss T13
Spannung 230 V
Abgang Storz G2"/C
Gewicht 16 kg
Mit Schwimmer

Nettopreis Fr. 650.-

SULZER J12W Schmutzwasserpumpe



Baujahr 2023 (SN 2759)
Fördermenge 540 l/Min.
Förderhöhe 15 m
Anschluss T13
Spannung 230 V
Abgang Storz G2"/C
Gewicht 16 kg
Mit Schwimmer

Nettopreis Fr. 990.-

SULZER XJC50 ND Schmutzwasserpumpe



Baujahr 2017 (SN 2977)
Fördermenge 2'100 l/min
Förderhöhe 31 m
Anschluss CEE16 A
Spannung 400 V
Abgang Storz G4"/A
Gewicht 59 kg
Mit Aquatronic und Levelsensor

Nettopreis Fr. 2'650.-

SULZER XJC80 ND Schmutzwasserpumpe



Baujahr 2018 (SN 8735)
Fördermenge 2'280 l/min
Förderhöhe 37 m
Anschluss CEE16 A
Spannung 400 V
Abgang Storz G4"/A
Gewicht 63 kg
Mit Motorschutzschalter

Nettopreis Fr. 3'950.-

SULZER JS12W Schlammpumpe



Baujahr 2021 (SN 0992)
Fördermenge 540 l/Min.
Förderhöhe 12,5 m
Anschluss T13
Spannung 230 V
Abgang Storz G2"/C
Gewicht 18 kg
Ohne Schwimmer

Nettopreis Fr. 890.-

SULZER JS12WKS Schlammpumpe



Baujahr 2017 (SN 0359)
Fördermenge 540 l/Min.
Förderhöhe 12,5 m
Anschluss T13
Spannung 230 V
Abgang Storz G2"/C
Gewicht 18 kg
Mit Schwimmer

Nettopreis Fr. 800.-

SULZER XJS50ND Schlammpumpe



Baujahr 2016 (SN 5266)
Fördermenge 1'320 l/Min.
Förderhöhe max 23 m
Anschluss CEE 16A
Spannung 400 V
Abgang Storz G4"/A
Gewicht 60 kg
Mit Motorschutzschalter

Nettopreis Fr. 2'250.-

SULZER XJS80 HD Schlammpumpe



Baujahr 2020 (SN 6645)
Fördermenge 1'750 l/Min.
Förderhöhe 34 m
Anschluss CEE 16A
Spannung 400 V
Abgang Storz G4"/A
Gewicht 64 kg
Mit Levelsensor

Nettopreis Fr. 4'990.-

GEWÄSSERSCHUTZANLAGEN

Kombi-Waschbecken aus Stahl 0.3 m³



Baujahr	2024 (SN 4002)
Volumen	0.3 m³
Länge	1'200 mm
Breite	800 mm
Höhe	1'150 mm
Gewicht	190 kg

Absetz- und Neutralisationskammer mit Waschfläche, Gasflaschenhalter, man. Neutralisationszubehör, RAL 7032, mit grossen Rollen

Nettopreis Fr. 5'520.-

Kombi-Waschbecken aus Kunststoff 0.3 m³



Baujahr	2020 (SN 1111)
Volumen	0.3 m³
Länge	1'200 mm
Breite	800 mm
Höhe	1'150 mm
Gewicht	190 kg

Absetz- und Neutralisationskammer mit Waschfläche, Gasflaschenhalter, manuelles Neutralisationszubehör

Nettopreis Fr. 4'650.-

Kombi-Waschbecken 2 m³



Baujahr	2025 (SN 5007)
Volumen	2 m³
Länge	2'480 mm
Breite	1'780 mm
Höhe	2'100 mm
Gewicht	680 kg

Absetz- und Neutral.-kammer, Waschfläche, Standpodest mit abklappbarem Geländer, manuelles Neutral.-zubehör, Schlammfang mit BigBag

Nettopreis Fr. 9'780.-

Kombi-Waschbecken 4 m³



Baujahr	2022 (SN 5146)
Volumen	4 m³
Länge	3'640 mm
Breite	1'780 mm
Höhe	900 mm
Gewicht	870 kg

Absetz- u. Neutralisationskammer, Waschfläche, Standpodest, manueller Neutr. Koffer, Gasflaschenschrank, Gasflaschenhalter, BigBag

Nettopreis Fr. 11'720.-

Kombi-Waschbecken 5 m³



Baujahr	2019 (SN Prot.1)
Volumen	5 m³
Länge	2'584 mm
Breite	1'994 mm
Höhe	2'490 mm
Gewicht	2'540 kg

BigBag, Absetz- und Neutralisationskammer, Waschfläche, manuelles Neutralisationszubehör, Gasflaschen- und Technikschränk, für autom. Neutralisation geeignet

Nettopreis Fr. 12'590.-

Absetz- und Neutralisationsbecken 10 m³



Baujahr	2024 (SN 4130)
Volumen	10 m³
Länge	4'000 mm
Breite	1'580 mm
Höhe	2'300 mm
Gewicht	1'580 kg

Kombi 2 Kammer Absetz- und Neutralisationsbecken mit Technikschränk, 2x Einlass 3" Storz, Auslass 200 mm Rohr, Welaki, 4x Kranhaken, Staplertaschen

Nettopreis Fr. 9'800.-

Absetz- und Neutralisationsbecken 20 m³



Baujahr	2022 (SN 2215)
Volumen	20 m³
Länge	5'650 mm
Breite	2'000 mm
Höhe	2'300 mm
Gewicht	2'250 kg

Technikschränk, 2x Einlass 3" Storz und 200 mm Flansch, Auslass 200 mm Flansch und 4" Storz, 4x Kranhaken, Staplertaschen, inkl. 2-Sonden autom. Neutralisation, Einzeldrucküberwachung

Nettopreis Fr. 28'120.-

Neutralisationskabine



Baujahr	2020 (2032 147-1 / GSA Kabine 002)
Länge	1'400 mm
Breite	1'000 mm
Höhe	2'200 mm
Gewicht	120 kg

Blechkabine mit Tür, Kranhaken, Ablagetisch, Gitterrostboden, integrierte 2-Sonden automatische Neutralisationsanlage mit Fernüberwachung und Alarmierung, Einzel-Gasflaschenüberwachung und Pumpensteuerung

Nettopreis Fr. 17'020.-

Neutralisationscontainer LC10



Baujahr	2015 (SN 4135)
Länge	2'991 mm
Breite	2'438 mm
Höhe	2'591 mm
Gewicht	1'200 kg

2'000 l Wassertank, innenliegende autom. Neutr.-anlage mit Gasumschaltung (ohne LTE-Alarm.), Ein- & Auslauf 100 mm Rohr, Neutralisation des Wassers erfolgt im Container, Container neu lackiert, Siebdruckboden neu

Nettopreis Fr. 11'890.-

SafeTank 1000 mit ECO-Schaltung



Baujahr	2022 (SN 2318)
Länge	3'350 mm
Breite	2'170 mm
Höhe	2'310 mm
Gewicht	780 kg

Geeignet für die aktive Lagerung von brennbaren Medien. Mit einer Bodenwanne aus 3 mm Stahlblech und explosionsgeschütztem Lüfter. Inkl. zusätzlicher Schaltung für temporäres Lüften.

Nettopreis Fr. 12'465.-

TREIBSTOFFBEHÄLTER

RUBAG KUBUS 350 Mobile Tankanlage



Baujahr 2021 (SN 3507)
Inhalt max. 333 l
Treibstoff **Benzin**
Letzte Prüf. **Nicht prüfpflichtig**
Zulassung ADR
Zustand **Neuwertig**

230 V Pumpensystem,
digitaler Zähler, 5 m Schlauch,
Automatik-Zapfpistole

Nettopreis Fr. 5'490.-

RUBAG KUBUS 450 Mobile Tankanlage



Baujahr 2020 (SN 3212)
Inhalt max. 450 l
Treibstoff **Diesel**
Letzte Prüf. **Nicht prüfpflichtig**

Zulassung ADR
Handpumpe und Elektropumpe
12/24 V, mechanischer Zähler,
5 m Schlauch, Automatik-
Zapfpistole

Nettopreis Fr. 3'990.-

RUBAG KUBUS 500 Mobile Tankanlage



Baujahr 2018 (SN 1956)
Inhalt max. 475 l
Treibstoff **Diesel**
Letzte Prüf. 10/2025
Zulassung ADR

Handpumpe und Elektropumpe
12/24 V, Zähler, 4 m Schlauch,
Automatik-Zapfpistole

Nettopreis Fr. 3'250.-

CEMO Cube 650 Mobile Tankanlage



Baujahr 2012 (SN 8109)
Inhalt 650 l
Treibstoff **Diesel**
Letzte Prüf. 04/2023
Zulassung ADR

Handpumpensatz, RAL 7004
grau, Zähler, 4 m Schlauch, Au-
tomatik-Zapfpistole

Nettopreis Fr. 3'250.-

RUBAG KUBUS 700 Mobile Tankanlage



Baujahr 2023 (SN 4709)
Inhalt 700 l
Treibstoff **Diesel**
Letzte Prüf. 08/2025
Zulassung ADR

12/24 V Pumpe mit Handpumpe,
digital Zähler, 5 m Schlauch, Auto-
matik-Zapfpistole, verzinkt

Nettopreis Fr. 5'090.-

RUBAG KUBUS 1000 Mobile Tankanlage



Baujahr 2023 (SN 5024)
Inhalt 1'000 l
Treibstoff **Diesel**
Letzte Prüf. 10/2025
Zulassung ADR

230 V Elektropumpe,
mechanischer Zähler, 5 m
Schlauch, Automatik-Zapfpistole,
verzinkt

Nettopreis Fr. 5'150.-

RUBAG KUBUS 2000 Mobile Tankanlage



Baujahr 2023 (SN 5149)
Inhalt max. 1'895 l
Treibstoff **Diesel**
Letzte Prüf. 07/2023
Zulassung ADR

230 V Elektropumpe, Zähler,
Filter, 8 m Schlauch mit Auto-
matikzapfpistole

Nettopreis Fr. 10'990.-

RUBAG KUBUS 3000 Mobile Tankanlage



Baujahr 2018 (SN 2159)
Inhalt 3'000 l
Treibstoff **Diesel**
Letzte Prüf. 07/2024
Zulassung ADR

230 V Elektropumpe,
mechanischer Zähler, 5 m
Schlauch, Automatik-Zapfpistole

Nettopreis Fr. 9'800.-

RUBAG FuelMaster 2500 Swiss Premium Stationärer Tank



Baujahr 2022 (SN 1564/65)
Inhalt max. 2'500 l
Treibstoff **Diesel**
Zulassung ADR

Neu, doppelwandiger Lagertank aus Kunst-
stoff, 230 V Pumpensystem, 8 m Schlauch,
digitaler Zähler, Dieselfilter mit Wasserabscheider,
Leckageüberwachung, Hectronic
Überfüllsicherung, pneum. Füllstandsanzeige,
Automatik-Zapfpistole, letzte Prüfung 03.2022

Nettopreis Fr. 7'600.-

RUBAG FuelMaster 3500 Swiss Premium Stationärer Tank



Baujahr 2022 (SN 1780)
Inhalt max. 3'500 l
Treibstoff **Diesel**
Zulassung ADR

Neu, doppelwandiger Lagertank aus Kunststoff,
230 V Pumpensystem, 8 m Schlauch, digitaler
Zähler, Dieselfilter mit Wasserabscheider,
Leckageüberwachung, Hectronic Überfüll-
sicherung, pneum. Füllstandsanzeige, Automatik-
Zapfpistole, letzte Prüfung 03.2022

Symbolbild

Nettopreis Fr. 9'780.-

**RUBAG Zwangsmischer
RZ 300VA**

Baujahr 2015 (SN 8057)
Zustand Gebraucht
Volumen 490 l
Motor Elektro 9 kW
Spannung 400 V

Direktantrieb durch Ölbad-Elektro-Getriebemotor, Universalrührwerk mit Satellit für 0-30 mm Körnung, Schutzgitter, Strassenfahrwerk, Auflaufbremse, Feststellbremse

Nettopreis Fr. 18'200.-

**RUBAG Zwangsmischer
RZ 100 VS**

Baujahr 2018 (SN 0986)
Zustand Gebraucht
Volumen 135 l
Motor Elektro 2,2 kW
Spannung 230 V

Direktantrieb durch Ölbad-Elektro-Getriebemotor, Universalrührwerk mit Satellit für 0-30 mm Körnung, Schutzgitter, stationär und mit Schieberöffnung am Boden

Nettopreis Fr. 2'380.-

**RUBAG Zwangsmischer
RZ 750 UHFB**

Baujahr 2022 (SN 71-01)
Zustand Gebraucht
Volumen 1'100 l
Motor Elektro 30 kW
Spannung 400 V

Direktantrieb durch Ölbad-Elektro-Getriebemotor mit Motorschutz-Wendeswitcher, Spezialmischwerk für UHFB, Schutzgitter, stationär mit hydr. Schieberöffnung am Boden

Nettopreis Fr. 26'650.-

**WEBER Elektronische
Vibriernadel IVUR 40**

Baujahr 2018 (SN 7364)
Zustand Leicht gebraucht
Gewicht 12 kg
Anschl.-Spannung 230 V
Nennleistung 625 W
Flaschen-Ø 40 mm
Flaschenlänge 330 mm
Schlauchlänge 5 m

Nettopreis Fr. 1'250.-

**RUBAG Betonkübel
BQSA 0750**

Baujahr 2025 (SN 8482)
Zustand Neu
Inhalt 750 l
Gewicht 340 kg

Quadratische Ausführung mit Zentral-Auslauf, 3 m Schlauch Ø 200 mm und Reissleine

Speziell geeignet für SCC-Beton

Nettopreis Fr. 2'950.-

**RUBAG Betonkübel
BQSA 1000**

Baujahr 2025 (SN 8486)
Zustand Neu
Inhalt 1'000 l
Gewicht 355 kg

Quadratische Ausführung mit Zentral Auslauf 3 m Schlauch Ø 200 mm und Reissleine

Speziell geeignet für SCC-Beton

Nettopreis Fr. 3'090.-

**RUBAG Betonkübel
BSA 1000**

Baujahr 2025 (SN 8673)
Zustand Neu
Inhalt 1'000 l
Gewicht 321 kg

Quadratische Ausführung mit Zentral-Auslauf, 3 m Schlauch Ø 200 mm und Reissleine, gelb RAL 1021

Nettopreis Fr. 2'200.-

**RUBAG Betonkübel
BQSA 1500**

Baujahr 2025 (SN 8485)
Zustand Neu
Inhalt 1'500 l
Gewicht 500 kg

Quadratische Ausführung mit Zentral-Auslauf, 3 m Schlauch Ø 200 mm und Reissleine, gelb RAL 1021

Speziell geeignet für SCC-Beton

Nettopreis Fr. 3'850.-

**RUBAG Kombi-
Betonkübel BVK 1500**

Baujahr 2022 (SN 4576-07)
Zustand Neuwertig
Inhalt 1'500 l
Gewicht 434 kg

Viereckige Ausführung mit Kombi-auslauf, abklappbares Auslaufblech mit Federrückzug, Bedienhebel beidseitig, Drahtseilgehänge

Nettopreis Fr. 4'890.-

**Rohrverlegezange
FE 1064.1**

Baujahr 2014 (SN 1846)
Zustand Sehr gut
Gewicht 42 kg
Tragfähigkeit 1'500 kg
Öffn.weite 200 - 450 mm
Backenlänge 180 mm

Nettopreis Fr. 1'490.-



VERKAUFT / VENDU

TEREX

MOBILBAGGER TW75

Fr. 76'750.-
exkl. MwSt.

Online auf **rubag.ch/occasions** weitere
Baumaschinen und Baugeräte entdecken!

VERKAUF | MIETE | SERVICE

■ Sternenfeldstrasse 1-3
CH-4127 Birsfelden
0848 800 555
info@rubag.ch

■ Luzernstrasse 31
CH-6016 Hellbühl
041 450 02 55
hellbuehl@rubag.ch

■ Bürerfeld 3
CH-9245 Oberbüren
071 951 95 55
oberbueren@rubag.ch

■ St. Gallerstrasse 34
CH-8856 Tuggen
055 445 26 55
tuggen@rubag.ch

RUBAG
www.rubag.ch

■ Bahnhofstrasse 21
CH-4203 Grellingen
0848 800 555
info@rubag.ch

■ Emmentalstrasse 59
CH-3510 Konolfingen
031 721 55 55
konolfingen@rubag.ch

■ Industriestrasse 61
CH-8112 Otelfingen
044 807 55 55
otelfingen@rubag.ch

■ Rte d.Yverdon 18
CH-1373 Chavornay
024 442 26 55
chavornay@rubag.ch

