



Prix net Fr. 26'990.-



Prix net Fr. 45'000.-



Prix net Fr. 49'990.-



Prix net Fr. 85'000.-

Découvrez la TOP sélection de nos meilleures machines d'occasion au meilleur prix :

Caisses à outillages	S. 15
Chargeuses	S. 6
Chariots élévateurs	S. 10
Compactage	S. 12-13
Containers	S. 14
Distributeurs de courant	S. 15
Divers produits d'occasion	S. 19
Dumper à chenilles	S. 8-9
Dumpers sur roues	S. 8
Générateurs de courant	S. 11

Mini- et midi-pelles	S. 2-4
Outillages pour pelles	S. 5
Pelles mobiles	S. 4
Pompes	S. 16
Protection des eaux	S. 17
Remorques et containers	S. 14
Systèmes de ravitaillement	S. 18
Technologie de coupe	S. 9

Et bien plus encore sur rubag.ch/occasions.

Tous les prix s'entendent hors TVA, du stock RUBAG. Sous réserve de vente intermédiaire.

MINI-PELLES

Mini-pelle YANMAR SV08



Année 2024 (SN G118)
Heures env. 400 h
Poids 1'035 kg
Prof. d'exc. 1'500 mm
Largeur 880-1'840 mm
Arceau de sécurité, attache rapide mécanique MS01, TL 300 et 500 mm, SL 800 mm

Prix net Fr. 16'990.-

Mini-pelle YANMAR ViO10



Année 2022 (SN G924)
Heures env. 300 h
Poids 1'220 kg
Prof. d'exc. 1'950 mm
Largeur 830 - 1'000 mm
Arceau de sécurité, attache rapide mécanique MS01, TL 300 et 500 mm, SL 800 mm

Prix net Fr. 20'990.-

Mini-pelle YANMAR ViO12



Année 2024 (SN 3528)
Heures env. 200 h
Poids 1'235 kg
Prof. d'exc. 2'050 mm
Largeur 830-1'000 mm
Arceau de sécurité, attache rapide mécanique MS01, TL 300 et 500 mm, SL 800 mm

Prix net Fr. 24'500.-

Mini-pelle YANMAR SV15



Année 2024 (SN 4896)
Heures Neuve
Poids 1'600 kg
Prof. d'exc. 2'470 mm
Largeur 980 - 1'170 mm
Cabine, long manche, attache rapide mécanique MS01, TL 300 et 500 mm, SL 1'000 mm

Prix net Fr. 26'990.-

Mini-pelle YANMAR ViO17-1



Année 2022 (SN 2368)
Heures env. 500 h
Poids env. 1'830 kg
Prof. d'exc. 2'300 mm
Largeur 950-1'280 mm
2ème cercle prop, POW, attache rapide mécanique MS01, TL 300 et 500 mm, PL 1'000 mm

Prix net Fr. 26'990.-

Mini-pelle YANMAR SV17



Année 2022 (SN 9413)
Heures ca. 500 h
Poids ca. 1'700 kg
Prof. d'exc. 2'755 mm
Largeur 980-1'320 mm
Toit de protection, commutation électrique du grappin, POW, attache rapide mécanique MS01, TL 300 et 500 mm, PL 1'000 mm

Prix net Fr. 26'500.-

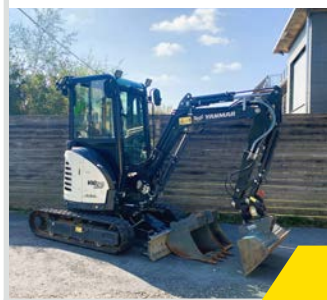
Mini-pelle YANMAR SV22



Année 2022 (SN 7185)
Heures env. 400 h
Poids 2'260 kg
Prof. d'exc. 2'480 mm
Largeur 1'380 mm
Cabine, commande électrique Grappin, POW, attache rapide mécanique MS03, TL 300 et 500 mm, PL 1'000 mm

Prix net Fr. 29'990.-

YANMAR Mini-pelle ViO23



Année 2022 (SN 2105)
Heures env. 500 h
Poids 2'435 kg
Prof. d'exc. 2'450 mm
Largeur 1'380-1'550 mm
Cabine, commande électrique Grappin, POW, attache rapide mécanique MS03, TL 300 et 500 mm, PL 1'000 mm

Prix net Fr. 37'500.-

Mini-pelle YANMAR ViO26



Année 2023 (SN 2293)
Heures env. 250 h
Poids 2'560 kg
Prof. d'exc. 2'690 mm
Largeur 1'500 mm
2ème circuit prop., inversion grappin électrique, POW, attache rapide hydr. HS03, TL 300 et 500 mm, PL 1'000 mm

Prix net Fr. 43'500.-

Mini-pelle YANMAR ViO27



Année 2023 (SN 1146)
Heures env. 600 h
Poids 2'700 kg
Prof. d'exc. 2'690 mm
Largeur 1'500 mm
Cabine, commande électrique Grappin, POW, attache rapide hydr. HS03, TL 300 et 500 mm, PL 1'000 mm

Prix net Fr. 45'990.-

Mini-pelle YANMAR ViO33



Année 2020 (SN 1638)
Heures env. 1'000 h
Poids 3'300 kg
Prof. d'exc. 2'950 mm
Largeur 1'550 mm

2ème circuit prop., commutation grappin électrique, POW, attache rapide mécanique MS03, TL 400 et 600 mm, PL 1'200 mm

Prix net Fr. 46'500.-

Mini-pelle YANMAR ViO38



Année 2023 (SN 2606)
Heures env. 300 h
Poids 3'800 kg
Prof. d'exc. 3'600 mm
Largeur 1'740 mm

2ème circuit prop., commutation parallèle, POW, attache rapide hydr. HS03, TL 400 et 600 mm, PL 1'200 mm

Prix net Fr. 57'000.-

Mini-pelle YANMAR ViO38



Année 2023 (SN 2985)
Heures env. 250 h
Poids 3'800 kg
Prof. d'exc. 3'600 mm
Largeur 1'740 mm

2ème cercle prop., POW, attache rapide hydr. HS03, TL 400 et 600 mm, PL 1'200 mm

Prix net Fr. 59'990.-

Mini-pelle YANMAR ViO50



Année 2022 (SN 9502)
Heures env. 1'300 h
Poids 5'000 kg
Prof. d'exc. 3'600 mm
Largeur 1'940 mm

2ème circuit prop., commutation parallèle, POW, attache rapide hydr. HS03, TL 400 et 600 mm, PL 1'200 mm

Prix net Fr. 59'990.-

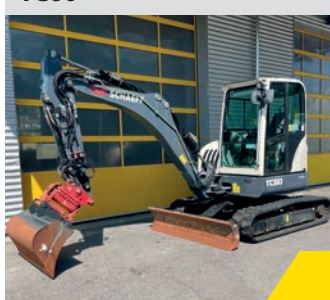
Mini-pelle YANMAR ViO57



Année 2023 (SN 4476)
Heures env. 700 h
Poids 5'700 kg
Prof. d'exc. 4'120 mm
Largeur 2'270 mm
2ème circuit prop., climatisation, commutation parallèle, POW, attache rapide hydr. HS08, TL 400 et 600 mm, PL 1'200 mm

Prix net Fr. 69'990.-

Midi-pelle SCHAEFF TC60



Année 2017 (SN 0646)
Heures env. 1'700 h
Poids 5'700 kg
Prof. d'exc. 3'750 mm
Largeur 1'980 mm

2ème cercle pour fonction grappin, DPF, attache rapide HD QK3555m, TL 400 et 600 mm, SL 1'200 mm

Prix net Fr. 45'000.-

Midi-pelle YANMAR SV60



Année 2022 (SN 4932)
Heures env. 1'600 h
Poids 5'800 kg
Prof. d'exc. 3'910 mm
Largeur 1'990 mm

2ème circuit prop., climatisation, commutation parallèle, POW, attache rapide hydr. HS08, TL 400 et 600 mm, PL 1'200 mm

Prix net Fr. 66'660.-

Midi-pelle YANMAR ViO80 Flèche réglable



Année 2023 (SN J418)
Heures env. 450 h
Poids 8'250 kg
Prof. d'exc. 4'430 mm
Largeur 2'270 mm

2ème circuit prop., climatisation, commutation parallèle, POW, attache rapide hydr. HS08, TL 400 et 800 mm, PL 1'250 mm

Prix net Fr. 112'000.-

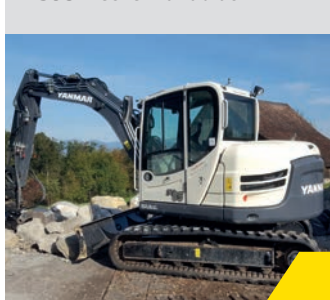
Midi-pelle YANMAR ViO82 Flèche monobloc



Année 2019 (SN 0567)
Heures env. 1'800 h
Poids 8'250 kg
Prof. d'exc. 4'430 mm
Largeur 2'270 mm
2ème circuit prop., climatisation, commutation parallèle, POW, attache rapide hydr. HS08, TL 500 et 800 mm, PL 1'250 mm

Prix net Fr. 79'990.-

Midi-pelle YANMAR TC85 Flèche monobloc



Année 2018 (SN 0294)
Heures env. 1'500 h
Poids 8'250 kg
Prof. d'exc. 4'430 mm
Largeur 2'270 mm
2ème circuit, DPF, pompe de ravitaillement él., ralenti automatique, pack éclairage, climatisation, hydr. SW LH HS-08, TL 500 et 800 mm, PL 1'250 mm

Prix net Fr. 75'000.-

Midi-pelle YANMAR
SV100 Flèche monobloc


Année 2020 (SN G524)
 Heures env. 1'300 h
 Poids 10'400 kg
 Prof. d'exc. 4'570 mm
 Largeur 2'320 mm

2ème circuit, DPF, pompe de ravitaillement, ralenti automatique, pack éclairage, pompe de ravitaillement él., alarme de recul, climatisation, POW, hydr. SW LH HS-08, TL 400 et 800 mm, PL 1'250 mm, montage en parallèle

Prix net Fr. 82'850.-

Midi-pelle TEREX
TC125 Flèche articulée


Année 2017 (SN 0123)
 Heures env. 3'700 h
 Poids 12'500 kg
 Prof. d'exc. 4'330 mm
 Largeur 2'500 mm

2ème circuit prop., DPF, pompe de ravitaillement électrique, ralenti automatique, attache rapide mécanique LH MS-08, TL 500 et 800 mm, SL 1'400 mm, montage en parallèle

Prix net Fr. 65'000.-

Pelle mobile SCHAEFF
TW75 Flèche articulée


Année 2018 (SN 0307)
 Heures env. 1'500 h
 Poids 8'000 kg
 Prof. d'exc. 3'485 mm
 Largeur 2'200 mm
 1er, 2e et 3e cercle, 25 km/h, lame arrière, DPF, pompe de remplissage, ralenti autom., 2e caisse à outils, POW, attache rapide hydr. HS08, TL 400 et 600 mm, PL 1'200 mm

Prix net Fr. 76'750.-

Pelle mobile YANMAR
B75W Flèche articulée


Année 2020 (SN 0104)
 Heures env. 2'300 h
 Poids 8'000 kg
 Prof. d'exc. 3'880 mm
 Largeur 2'200 mm

1er, 2e et 3e cercle, 25 km/h, lame arrière, DPF, pompe de remplissage, ralenti automatique, 2e caisse à outils, POW, attache rapide hydr. HS08, TL 400 et 600 mm, PL 1'200 mm

Prix net Fr. 84'990.-

Pelle mobile YANMAR
B75W Flèche articulée


Année 2021 (SN 0182)
 Heures env. 700 h
 Poids 8'000 kg
 Prof. d'exc. 3'880 mm
 Largeur 2'200 mm

1er, 2e et 3e cercle, 25 km/h, lame arrière, DPF, pompe de ravitaillement, ralenti automatique, 2e caisse à outils, POW, attache rapide hydr. HS08, TL 400 et 600 mm, PL 1'200 mm

Prix net Fr. 123'500.-

Pelle mobile SCHAEFF
TW95 Flèche circulaire


Année 2020 (SN 0782)
 Heures env. 3'300 h
 Poids 10'000 kg
 Prof. d'exc. 4'080 mm

1er, 2e et 3e cercle, 25 km/h, DPF, bouclier, pinces, ralenti autom., caméra, 2e caisse à outils, poids suppl. à l'arrière, pompe de ravitaillement él., POW, attache rapide hydr. HS08, TL 500 et 800 mm, PL 1'250 mm

Prix net Fr. 85'000.-

Pelle mobile SCHAEFF
TW95 Flèche circulaire


Année 2017 (SN 0229)
 Heures env. 2'500 h
 Poids 10'000 kg
 Prof. d'exc. 4'080 mm
 Largeur 2'450 mm

1er et 2ème circuit, 25 km/h, lame arrière, DPF, pompe de ravitaillement, ralenti automatique, 2ème caisse à outils, POW, attache rapide hydr. HS08, TL 500 et 800 mm, PL 1'200 mm

Prix net Fr. 88'750.-

Pelle mobile SCHAEFF
TW95 Flèche circulaire


Année 2020 (SN 0722)
 Heures env. 1'400 h
 Poids 10'000 kg
 Prof. d'exc. 4'080 mm
 Largeur 2'450 mm

1er, 2e et 3e cercle, 25 km/h, DPF, bouclier, pinces, ralenti autom., caméra, 2e caisse à outils, poids suppl. à l'arrière, pompe de ravitaillement él., POW, attache rapide hydr. HS08, TL 500 et 800 mm, PL 1'250 mm

Prix net Fr. 111'000.-

Pelle mobile YANMAR
B95W Flèche circulaire


Année 2021 (SN 0888)
 Heures env. 1'600 h
 Poids 10'000 kg
 Prof. d'exc. 4'080 mm
 Largeur 2'450 mm

1er, 2e et 3e cercle, 25 km/h, lame arrière, DPF, pompe de remplissage, ralenti automatique, 2ème caisse à outils, POW, attache rapide hydr. HS08, TL 400 et 800 mm, PL 1'250 mm

Prix net Fr. 111'000.-

Pelle mobile YANMAR
B110W


Année 2019 (SN 0523)
 Heures env. 1'300 h
 Poids 12'500 kg
 Prof. d'exc. 4'315 mm
 Largeur 2'500 mm

1er, 2e et 3e cercle, 25 km/h, DPF, bouclier, pinces, voiture au ralenti, caméra, 2e caisse à outils, poids suppl. à l'arrière, pompe de ravitaillement électr., POW, attache rapide hydr. HS08, TL 500 et 800 mm, PL 1'250 mm

Prix net Fr. 129'990.-

OUTILLAGES POUR PELLES

Grappin KINSHOFER A02H

Année 2023 (SN 2082)
Poids 135 kg
Mach. port. 1 - 2 t



VERKAUFT / VENDU

Electrovanne, plaque de montage LH ou HD, jeu de tuyaux et raccords

Prix net Fr. 4'990.-

Grappin KINSHOFER A04H

Année 2024 (SN 9821)
Poids 190 kg
Mach. port. 2 - 4 t



Electrovanne, plaque de montage LH ou HD, jeu de tuyaux et raccords

Prix net Fr. 6'500.-

Grappin KINSHOFER A06HPX

Année 2024 (SN 1368)
Poids 340 kg
Mach. port. 4 - 6 t



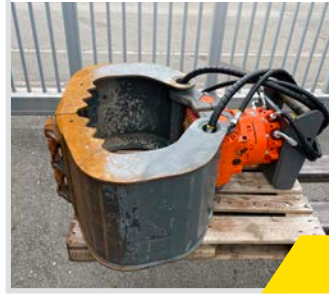
VERKAUFT / VENDU

Plaque de montage LH ou HD, tuyaux et raccords

Prix net Fr. 6'990.-

Grappin KINSHOFER A09HPX

Année 2023 (SN 3535)
Poids 410 kg
Mach. port. 8 - 10 t



Plaque de montage LH ou HD, tuyaux et raccords

Prix net Fr. 7'500.-

Marteau hydraulique EPIROC SB102

Année 2022 (SN 9218)
Poids 90 kg
Mach. port. 1.1 - 3.0 t



VERKAUFT / VENDU

Plaque de montage LH ou HD, tuyaux et raccords

Prix net Fr. 3'990.-

Marteau hydraulique EPIROC EC40

Année 2020 (SN 8266)
Poids 95 kg
Mach. port. 1 - 3 t

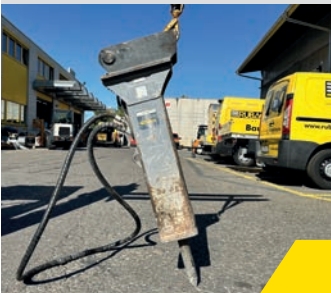


Plaque de montage LH ou HD, tuyaux et raccords

Prix net Fr. 3'990.-

Marteau hydraulique EPIROC EC50

Année 2022 (SN 9979)
Poids 150 kg
Mach. port. 2.0 - 4.5 t



Plaque de montage LH ou HD, tuyaux et raccords

Prix net Fr. 4'250.-

Marteau hydraulique EPIROC EC60

Année 2018 (SN 8628)
Poids 215 kg
Mach. port. 3.5 - 5 t



Plaque de montage LH ou HD, tuyaux et raccords

Prix net Fr. 4'750.-

Marteau hydraulique EPIROC EC70

Année 2020 (SN 0859)
Poids 275 kg
Mach. port. 5 - 6 t



Plaque de montage LH ou HD, tuyaux et raccords

Prix net Fr. 5'990.-

Marteau hydraulique EPIROC EC80

Année 2019 (SN 5922)
Poids 370 kg
Mach. port. 5.2 - 12 t



VERKAUFT / VENDU

Plaque de montage LH ou HD, tuyaux et raccords

Prix net Fr. 6'990.-

CHARGEUSES

Chargeuse SCHÄFFER 2428 SLT



Année 2021 (SN C057)
Heures env. 500 h
Poids 1'860 kg
Haut. de dév. 1'450 mm
Largeur 940 mm

Toit de protection, éclairage LED (2xV, 1xH), interrupteur de batterie, dispositif de remorquage, fourche à palettes 1.00 m, pelle à terre 1'000 mm, 15 km/h

Prix net Fr. 33'000.-

Chargeuse SCHÄFFER 2445 S



Année 2023 (SN C164)
Heures env. 250 h
Poids 2'550 kg
Haut. de dév. 1'700 mm
Largeur 1'400 mm

Toit de protection, éclairage LED (2xV, 1xH), dispositif de remorquage, cran d'arrêt électrique, fourche à palettes 1.20 m, pelle à terre 1'400 mm, 30 km/h

Prix net Fr. 42'750.-

Chargeuse électrique SCHÄFFER 24e



Année 2022 (SN C009)
Heures env. 300 h
Poids 2'300 kg
Haut. de dév. 1'700 mm
Largeur 1'300 mm

Toit de protection, éclairage LED (2xV, 1xH), 20 km/h, dispositif de remorquage, cliquet d'arrêt électrique avec prop. réglage du débit, fourche à palettes 1.20 m, pelle à terre 1'300 mm

Prix net Fr. 74'000.-

Chargeuse SCHÄFFER 4670 Z



Année 2021 (SN C035)
Heures env. 600 h
Poids 3'800 kg
Haut. de dév. 3'050 mm
Largeur 1'600 mm

Cabine, éclairage LED (2xV, 1xH), dispositif de remorquage, fourche à palettes 1.00 m, pelle à terre 1'600 mm, 30 km/h

Prix net Fr. 45'000.-

Chargeuse YANMAR V7



Année 2023 (SN 0218)
Heures env. 950 h
Poids 4'250 kg
Haut. de dév. 2'500 mm
Largeur 1'780 mm

Attache rapide hydr., LSD, godet chargeur 700 l avec lame, fourches de chargement, DPF, 30 km/h

Prix net Fr. 49'850.-

Chargeuse YANMAR V80-5



Année 2022 (SN 1561)
Heures env. 600 h
Poids 4'900 kg
Haut. de dév. 2'550 mm
Largeur 1'850 mm

Attache rapide hydr., LSD, godet chargeur 850 l avec dents, fourches de chargement, DPF, 30 km/h

Prix net Fr. 49'990.-

Chargeuse YANMAR V80-5



Année 2023 (SN 1776)
Heures env. 450 h
Poids 4'900 kg
Haut. de dév. 2'550 mm
Largeur 1'850 mm

Attache rapide hydr., LSD, godet chargeur 850 l avec dents, fourches de chargement, DPF, 30 km/h

Prix net Fr. 54'990.-

Chargeuse pivotante YANMAR V70S



Année 2021 (SN 0382)
Heures env. 1'000 h
Poids 5'800 kg
Haut. de dév. 3'100 mm
Largeur 1'850 mm

Attache rapide hydr., LSD, godet chargeur 700 l avec lame, fourches de chargement, DPF, 30 km/h

Prix net Fr. 51'000.-

Chargeuse YANMAR V100-5



Année 2021 (SN 0566)
Heures env. 1'000 h
Poids 6'000 kg
Haut. de dév. 3'200 mm
Largeur 1'950 mm

Attache rapide hydr., godet chargeur 900 l avec dents, fourches de chargement, DPF, 30 km/h

Prix net Fr. 48'750.-

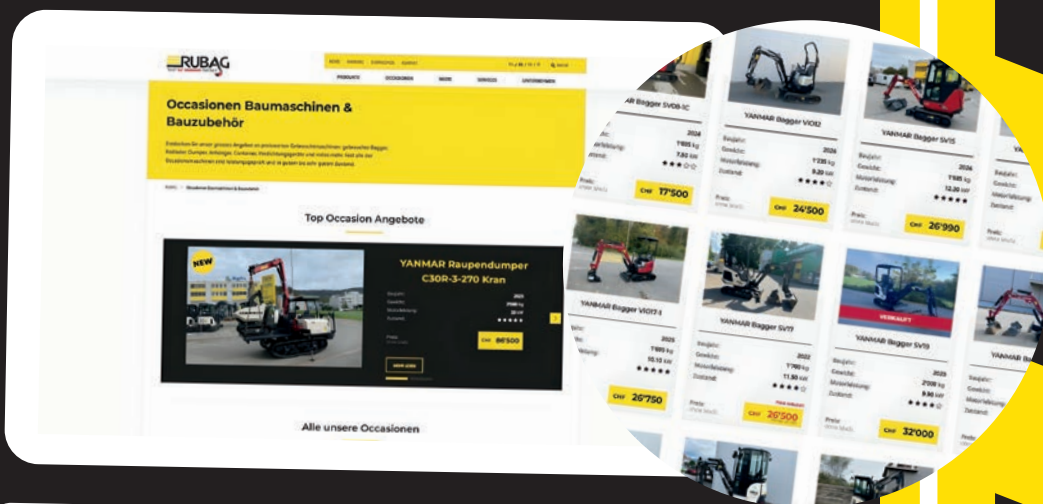
Chargeuse YANMAR V120-5



Année 2024 (SN 0462)
Heures env. 200 h
Poids 7'000 kg
Haut. de dév. 3'365 mm
Largeur 2'100 mm

Attache rapide hydr., LSD, godet chargeur 1'200 l avec lame, fourches de chargement, DPF, 30 km/h

Prix net Fr. 82'750.-



**Découvrez d'autres
machines d'occasion !**

www.rubag.ch/occasions

location@rubag.ch

RUBAG
0848 800 555

Location
www.rubag.ch

**Louer et contruire.
De manière flexible.**



DUMPERS

Dumper RUBAG 4R902RH



Année 2023 (SN 6723)
Heures env. 550 h
Benne 900 / 650 l
Charge utile 1'420 kg
Largeur 1'180 mm

Moteur diesel Yanmar Stage V 18.5 kW, hydrostat, sans DPF, benne basculante ronde hydraulique

Prix net Fr. 29'980.-

Dumper RUBAG 4R1603RH



Année 2014 (SN 7514)
Heures env. 1'280 h
Benne 1'600 / 1'100 l
Charge utile 2'640 kg
Largeur 1'700 mm

Moteur diesel Kubota 36.5 kW, hydrostat, DPF, benne basculante ronde hydraulique

Prix net Fr. 25'900.-

Dumper RUBAG 4R1803RH



Année 2019 (SN 0519)
Heures env. 1'500 h
Benne 1'800 / 1'200 l
Charge utile 3'520 kg
Largeur 1'700 mm

Nouveau moteur diesel Kubota 4 cylindres 35.5 kW, hydrostat, DPF, benne basculante ronde hydraulique

Prix net Fr. 33'900.-

Dumper RUBAG DH 400 AHG



Année 2015 (SN 0253)
Heures env. 700 h
Benne 2'500 / 1'600 l
Charge utile 3'500 kg
Largeur 1'740 mm

Perkins Moteur diesel 37.3 kW, hydrostat, DPF, benne à bascule ronde hydraulique

Prix net Fr. 26'570.-

Dumper RUBAG 4R1840RH



Année 2022 (SN 2022)
Heures env. 390 h
Benne 1'800 / 1'380 l
Charge utile 3'800 kg
Largeur 1'650 mm

Yanmar Moteur diesel Stage V 35.5 kW, hydrostat, DPF, benne à bascule ronde hydraulique

Prix net Fr. 46'490.-

Dumper DAVINO DS60+



Année 2020 (SN 0018)
Heures env. 750 h
Benne 2'860 / 2'200 l
Charge utile 6'000 kg
Largeur 1'910 mm

Yanmar Moteur diesel Stage V 53.7 kW, hydrostat, DPF, benne à bascule ronde hydraulique

Prix net Fr. 39'980.-

Dumper RUBAG 4R3460RH



Année 2022 (SN 0622)
Heures env. 550 h
Benne 3'200 / 2'650 l
Charge utile 6'000 kg
Largeur 1'940 mm

Yanmar moteur diesel Stage V 53.7 kW hydrostat, DPF, benne à bascule ronde hydraulique

Prix net Fr. 49'980.-

Dumper à chenilles RUBAG RUK185 RIX



Année 2023 (SN 0125)
Heures env. 300 h
Benne 360 / 280 l
Charge utile 500 kg
Largeur 835 mm

Kohler moteur essence 10.2 kW, benne à bascule ronde hydraulique, marchepied

Prix net Fr. 9'999.-

Mini dumper électrique RUK1 85E RIX



Année 2022 (SN 3524)
Heures env. 300 h
Benne 360 / 280 l
Charge utile 712 kg
Largeur 835 mm

Hydr. à bascule ronde, moteur électrique 5.5 kW, chargeur inclus, marchepied

Prix net Fr. 22'750.-

Dumper à chenilles YANMAR C12R-C



Année 2025 (SN D045)
Heures env. 50 h
Benne 520 / 400 l
Charge utile 1'150 kg
Largeur 1'150 mm

Tri-benne avec benne plate, YANMAR moteur diesel 7.5 kW

Prix net Fr. 17'990.-

DUMPERS SUR CHENILLES ET TECHNOLOGIE DE COUPE

Dumper à chenilles RUBAG RUKI 1'200 RIX



Année 2022 (SN 6303)
Heures env. 350 h
Benne 510 / 380 l
Charge utile 1'200 kg
Largeur 865 mm

Moteur diesel Kubota 18.5 kW refroidi par eau, hydrostat avec frein de stationnement hydraulique, benne à basculement circulaire hydraulique

Prix net Fr. 19'300.-

Dumper à chenilles RUBAG RUKI 150 MD RIX



Année 2022 (SN 1236)
Heures env. 350 h
Benne 820 / 630 l
Charge utile 1'500 kg
Largeur 1'108 mm

Benne à bascule ronde hydraulique, hydrostat avec frein de stationnement hydraulique

Prix net Fr. 16'750.-

Dumper à chenilles RUBAG RUKI 230 MD



Année 2023 (SN 7614)
Heures env. 200 h
Benne 1'170 / 900 l
Charge utile 2'300 kg
Largeur 1'550 mm

Benne à bascule ronde hydraulique, 18.5 kW, hydrostat avec frein de stationnement hydraulique, commande par joystick

Prix net Fr. 23'990.-

VERKAUFT / VENDU

Dumper à chenilles YANMAR C30R



Année 2023 (SN 2695)
Heures env. 350 h
Benne 1'500 / 1'130 l
Charge utile 2'500 kg
Largeur 1'550 mm

Benne à bascule ronde, YANMAR moteur Diesel, 32.5 kW

Prix net Fr. 37'750.-

VERKAUFT / VENDU

Scie à sol CEDIMA CF13.3



Année 2023 (SN 1162)
Prof. de coupe 170 mm
Long. coupe illimité
Moteur Honda GX-390
Puissance 8.8 kW

Disque max. 450 mm

Prix net Fr. 2'850.-

VERKAUFT / VENDU

Scie à sol CEDIMA CF1020.1B



Année 2020 (SN 342C)
Prof. de coupe 200 mm
Long. coupe illimité
Moteur Honda GX-390
Puissance 8.8 kW

Disque max. 500 mm

Prix net Fr. 2'750.-

VERKAUFT / VENDU

Scie à sol électrique CEDIMA CF22E



Année 2022 (SN 391C)
Prof. de coupe 270 mm
Long. coupe illimité
Moteur Élec. 7.5 kW

Disque max. 700 mm

Prix net Fr. 3'200.-

VERKAUFT / VENDU

Scie de table CEDIMA CTS57 G



Année 2023 (SN 6444)
Prof. de coupe 125 mm
Long. coupe 600 mm
Moteur Élec. 2.2 kW

Disque max. 400 mm

Prix net Fr. 950.-

Scie de table CEDIMA CTS81L



Année 2023 (SN 4954)
Prof. de coupe 130 mm
Long. coupe 1'170 mm
Moteur Élec. 2.2 kW

Disque max. 400 mm

Prix net Fr. 1'350.-

VERKAUFT / VENDU

Scie à ruban pour pierres CEDIMA CBAS 650



Année 2019 (SN 4308)
Prof. de coupe 370 / 420 mm
Long. coupe 650 mm
Moteur 1.5 kW / 230 V

Scie à ruban incluse

Prix net Fr. 3'250.-

CHARIOTS ÉLEVATEURS

Chariot élév. à timon élec. JUNGHEINRICH EJC 112z



Année 2023 (SN 1594)
Heures Neuf
Charge utile 1'200 kg
Haut. de lev. 4'300 mm
Mât Levée lib. triplex
Poids env. 1'100 kg
Nouvelle batterie (2025)

Prix net Fr. 13'600.-

Chariot élévateur RUBAG XF18



Année 2025
Heures Neuf
Charge utile 1'800 kg
Haut. de lev. 4'500 mm
Mât Levée lib. triplex
Poids env. 2'765 kg

Moteur diesel KUBOTA, déport latéral intégré, pare-brise avec essuie-glace, pneus SE, fourches de 1'150 mm

Prix net Fr. 25'840.-

Chariot élévateur RUBAG SHR30 Sherpa



Année 2008 (SN 6782)
Heures env. 7'400 h
Charge utile 3'000 kg
Haut. de lev. 4'500 mm
Mât Levée lib. triplex
Poids env. 3'250 kg
Moteur diesel PERKINS, tablier à déplacement latéral, pneus SE, fourches 1'150 mm

Prix net Fr. 18'900.-

Chariot élévateur YALE GP25



Année 1993
Heures env. 4'600 h
Charge utile 2'500 kg
Haut. de lev. 4'200 mm
Mât Levée lib. duplex
Poids env. 4'050 kg
Moteur à essence MAZDA 36 kW

Prix net Fr. 4'000.-

Chariot élévateur tout terrain AUSA C250H



Année 2007
Heures env. 3'000 h
Charge utile 2'500 kg
Haut. de lev. 3'300 mm
Mât Vue lib. duplex
Poids env. 4'200 kg
Moteur diesel KUBOTA 45.5 kW et traction 4x4

Prix net Fr. 14'000.-

Chariot élévateur élec- trique TOYOTA FBM25



Année 1991 (SN 1133)
Heures 22'600 h
Charge utile 2'500 kg
Haut. de lev. 3'000 mm
Mât Vue lib. duplex
Poids env. 4'500 kg

Déplacement latéral et chargeur

Prix net Fr. 7'900.-

Chariot élévateur HYSTER H 3.5 FD



Année 2007 (SN 461E)
Heures env. 7'000 h
Charge utile 3'500 kg
Haut. de lev. 5'600 mm
Mât Vue lib. duplex
Poids env. 5'430 kg

Moteur diesel, cabine, déplacement latéral, pneus se, monotrol

Prix net Fr. 9'900.-

Chariot élévateur élec- trique RUBAG CPD35-AC4



Année 2019 (SN 5559)
Heures env. 1'950 h
Charge utile 3'200 kg
Haut. de lev. 4'500 mm
Mât Levée lib. triplex
Poids env. 5'500 kg

Batterie de traction, tablier à déplacement latéral int., fourche 1'150 mm, Aquamatic et chargeur, pneus SE

Prix net Fr. 19'900.-

Chariot élévateur élec- trique RUBAG CPD35-AC4



Année 2023 (SN 1449)
Heures env. 500 h
Charge utile 3'200 kg
Haut. de lev. 4'500 mm
Mât Levée lib. triplex
Poids env. 5'500 kg

Batterie de traction, tablier à déplacement latéral int., fourche 1'150 mm, Aquamatic et chargeur, pneus SE

Prix net Fr. 25'450.-

Chariot élévateur RUBAG CPCD40-XW58B



Année 2016 (SN 0093)
Heures 2'200 h
Charge utile 4'000 kg
Haut. de lev. 5'000 mm
Mât Levée lib. triplex
Poids env. 6'700 kg

Cummins moteur diesel, positionneur de fourches, pneus SE doubles, fourches 2'000 mm

Prix net Fr. 23'900.-

COMPRESSEURS ET GÉNÉRATEURS DE COURANT

Compresseur WINAIR SC2200



Année 2024 (SN 3637)
Heures 150 h
Pression 7/8 bar
Courant vol. 2.15 m³ / min.

Disjoncteur thermique,
manuel

Prix net Fr. 7'990.-

Compresseur COMPAIR C25



Année 2023 (SN 0015)
Heures 350 h
Pression 7 bar
Courant vol. 2.5 m³ / min.

Timon rigide, tôle striée en
aluminium, enrouleur de
tuyau

Prix net Fr. 10'990.-

Compresseur COMPAIR C38



Année 2022 (SN 0003)
Heures 250 h
Pression 7 bar
Courant vol. 3.8 m³ / min.

Timon rigide, tôle striée en
aluminium et enrouleur de
tuyau

Prix net Fr. 19'990.-

Compresseur COMPAIR C50



Année 2018 (SN 0013)
Heures 800 h
Pression 7 bar
Courant vol. 5.0 m³ / min.

Timon rigide, tôle striée en
aluminium et enrouleur de
tuyau

Prix net Fr. 18'680.-

Compresseur COMPAIR C76-7



Année 2021 (SN 0001)
Heures 650 h
Pression 7 bar
Courant vol. 7.6 m³ / min.

Timon rigide, pas de traitement
d'air

Prix net Fr. 23'990.-

Marteau piqueur ATLAS COPCO R TEX 32



Année 2024
État Lég. usagé
Poids 25 kg
Insertion 6-Kant 32x160mm
Cons. d'air 18 l/s - 1.08 m³/min
Pres. de service max. 7 Bar
Nom. de coups 870 pro min
Longueur 780 mm

Prix net Fr. 1'490.-

Générateur PRAMAC P2000i



Année 2021 (SN 2342)
État Comme neuf
Carburant Essence
Moteur PRAMAC
Puissance 1600 W / 230V

Prises:
1x T23

Prix net Fr. 790.-

Générateur PRAMAC P3500i



Année 2023 (SN 3384)
État Peu utilisé
Carburant Essence
Moteur PRAMAC
Puissance 3 kW / 230V

Prises:
1x TE23 16A / 230 V

Prix net Fr. 1'150.-

Générateur PRAMAC P6000



Année 2021 (SN 4269)
État Peu utilisé
Carburant Diesel
Moteur YANMAR
Puissance 4.5 kW / 400V
2.5 kW / 230V

Prises:
1x CEE 16A / 400 V
2x TE23 16A / 230 V
Peinture RAL 6024

Prix net Fr. 3'690.-

Générateur PRAMAC P9000



Année 2022 (SN 9180)
État Comme neuf
Carburant Diesel
Moteur Lombardini
Puissance 7.3 kW / 400V
4.0 kW / 230V

Prises:
1x CEE 16A / 400 V
2x TE23 16A / 230 V

Y compris l'alimentation automatique de secours

Prix net Fr. 7'990.-

COMPACTAGE

Pilonneuse SRE 300 WEBER avec batterie



Année 2018 (SN 4645)
État App. de démo
Poids 33 kg sans Akku
Largeur 140 mm
Force de frappe 9,1 kN
Moteur Honda Élec.
Puissance 1,1 kW / 2,4 PS

Batterie avec support et câble de recharge

Prix net Fr. 4'300.–

Pilonneuse électrique WEBER SRE 590 DC



Année 2022 (SN 2695)
État App. de démo
Poids 68 kg
Largeur 280 mm
Force de frappe 17,5 kN
Moteur Honda Élec.
Puissance 1,8 kW / 2,4 PS

Prix net Fr. 3'590.–

Pilonneuse WEBER SRV 620 GXR



Année 2019 (SN 7919)
État Utilisé
Poids 66 kg
Largeur 280 mm
Force de frappe 18,2 kN
Moteur Honda GX120
Puissance 2,8 kW / 3,8 PS
Carburant Essence

Prix net Fr. 1'590.–

Pilonneuse WEBER SRV 620 GXR



Année 2020 (SN 0116)
État Utilisé
Poids 66 kg
Largeur 280 mm
Force de frappe 18,2 kN
Moteur Honda GX120
Puissance 2,8 kW / 3,8 PS
Carburant Essence

Prix net Fr. 1'990.–

Pilonneuse WEBER CFR 90



Année 2019 (SN 8615)
État App. de démo
Poids 90 kg
Largeur 430 mm
Force de frappe 15 kN
Moteur Honda GX160
Puissance 3,6 kW / 4,9 PS
Carburant Essence

Prix net Fr. 1'350.–

Vibrateur à rouleaux WEBER VPR450



Année 2025 (SN 3827)
État Utilisé
Poids 108 kg
Largeur 420 mm
Moteur Honda GX160
Puissance 3,6 kW / 4,9 PS
Force 8 kN
Carburant Essence

Prix net Fr. 2'490.–

Plaque vibrante WEBER CF1 HD



Année 2023 (SN 3779)
État Utilisé
Poids 60 kg
Largeur 350 mm
Moteur Honda GX120
Puissance 2,6 kW / 3,6 PS
Force 10 kN
Carburant Essence

Prix net Fr. 1'800.–

Plaque vibrante WEBER CF2 HD



Année 2025 (SN 1432)
État Utilisé
Poids 82 kg
Largeur 450 mm
Moteur Honda GX160
Puissance 3,6 kW / 4,9 PS
Force 15 kN
Carburant Essence

avec réservoir d'eau et jeu de roues

Prix net Fr. 1'750.–

Plaque vibrante WEBER CF2 Asphalte



Année 2024 (SN 7718)
État Utilisé
Poids 82 kg
Largeur 450 mm
Moteur Honda GX160
Puissance 3,6 kW / 4,9 PS
Force 15 kN
Carburant Essence

avec manchette anti-vibrations

Prix net Fr. 1'490.–

Plaque électrique WEBER CR2 DC



Année 2022 (SN 2574)
Heures Utilisé
Poids 143 kg
Largeur 450 mm
Moteur Honda Élec.
Puissance 1,8 kW / 2,4 PS
Force 20 kN

Châssis, batterie et chargeur inclus

Prix net Fr. 3'600.–

Compactage

WEBER Plaque vibrante réversible CR2 Hatz



Année	2022 (SN 6008)
État	Utilisé
Poids	156 kg
Largeur	450 mm
Moteur	Hatz Diesel 1B20
Puissance	3,5 kW
Force	25 kN
Châssis inclus	

Prix net Fr. 4'400.-

WEBER Plaque vibrante réversible CR3 Hatz



Année	2025 (SN 1134)
État	Utilisé
Poids	206 kg
Largeur	450 mm
Moteur	Hatz Diesel 1B20
Puissance	3,5 kW
Force	35 kN

Prix net Fr. 4'900.-

WEBER Plaque vibrante réversible CR6 WSA



Année	2025 (SN 7214)
État	Utilisé
Poids	414 kg
Largeur	590 mm
Moteur	Hatz Diesel 1B50E
Puissance	7,5 kW
Force	65 kN
avec Weber Smart Assist	

Prix net Fr. 8'900.-

WEBER Plaque vibrante réversible CR7 MDM



Année	2020 (SN 4776)
État	Utilisé
Poids	477 kg
Largeur	650 mm
Moteur	Hatz Diesel 1B40
Puissance	7,5 kW
Force	65 kN
Contrôle de la protection du moteur inclus	

Prix net Fr. 7'900.-

WEBER Plaque vibrante réversible CR7 MDM



Année	2023 (SN 0407)
État	Utilisé
Poids	477 kg
Largeur	650 mm
Moteur	Hatz Diesel 1B40
Puissance	7,5 kW
Force	65 kN
Contrôle de la protection du moteur inclus	

Prix net Fr. 8'990.-

WEBER Plaque vibrante réversible CR8 MDM



Année	2020 (SN 4631)
État	Utilisé
Poids	605 kg
Largeur	700 mm
Moteur	Hatz Diesel 1D81S
Puissance	10,3 kW
Force	75 kN
Contrôle de la protection du moteur inclus	

Prix net Fr. 6'900.-

Plaque vibrante réversible WEBER CR8 CCD 2.0



Année	2019 (SN 8297)
État	Utilisé
Poids	605 kg
Largeur	700 mm
Moteur	Hatz Diesel 1D81Z
Puissance	10,3 kW
Force	75 kN
Contrôle de la compacité inclus	

Prix net Fr. 8'990.-

Rouleau de tranchées WEBER MC85 CCD



Année	2024 (SN 5776)
Heures	env. 150 h
Poids	1'622 kg
Largeur	820 mm
Moteur	Kubota D1005
Carburant	Diesel
Puissance	17,5 kW
avec télécommande radio et contrôle de l'emballage compact	

Prix net Fr. 20'890.-

Rouleau de tranchées WEBER TRC86



Année	2020 (SN 8625)
Heures	env. 250 h
Poids	env. 1'390 kg
Largeur	854 mm
Moteur	Kohler LDW1003
Carburant	Diesel
Puissance	15,6 kW
avec télécommande radio	

Prix net Fr. 14'490.-

Rouleau de tranchées WACKER RT82 SC



Année	2019
Heures	env. 430 h
Poids	1'490 kg
Largeur	820 mm
Moteur	Kohler LDW1003
Carburant	Diesel
Puissance	16 kW
avec télécommande radio, fraîchement révisé	

Prix net Fr. 12'900.-

REMORQUES ET CONTAINERS

Remorque SCHMID UE253018



Année 2006 (SN 0851)
État Utilisé
Poids à vide 640 kg
Charge utile 1'860 kg
Poids total 2'500 kg

Timon rigide, frein à inertie, roue jockey, pont 3000 x 1800 mm, 4 anneaux d'arrimage de chaque côté

Dernier contrôle tech. 25.02.2022

Prix net Fr. 2'690.-

Remorque AEBI K32-CH



Année 2001 (SN 5461)
État Utilisé
Poids à vide 970 kg
Charge utile 2'230 kg
Poids total 3'200 kg

Timon rigide, frein à air comprimé avec embrayage CH, pont 2570x1600 mm, 3 étriers d'arrimage par côté

Prix net Fr. 2'450.-

Remorque RUBAG GTA 350 LK



Année 2023 (SN 6973)
État Très Bon
Poids à vide 780 kg
Charge utile 2'720 kg
Poids total 3'500 kg

Plancher de compression, anneaux d'arrimage, surface de chargement 3500x1750 mm

Frais de livraison Fr. 450.-

Prix net Fr. 8'490.-

Remorque basculante à 3 côtées RUBAG 35K33-T1N



Année 2025
État Neuf
Poids à vide 1'000 kg
Charge utile 2'500 kg
Poids total 3'500 kg
Rampes de 2.8 t dans le puits, à gauche/à droite
5 anneaux d'arrimage rabattables, courant de charge et pompe électrique, y compris ridelles en alu extra-fortes à profil Mammut 350 mm

Frais de livraison Fr. 450.-

Prix net Fr. 10'990.-

Roulotte de chantier RUBAG A350/E



Année 2024 (SN 0081)
État Occasion
Longueur 3'500 mm
Largeur 2'200 mm
Poids total 3'500 kg
1 compartiment, 1 porte, 1 fenêtre, 1 table, 2 bancs de coffre, RAL 9010

Frais de livraison Fr. 450.-

Prix net Fr. 9'490.-

Roulotte de chantier RUBAG AT 400/EW



Année 2015 (SN 1054)
État Utilisé
Longueur 1'420 mm
Largeur 1'980 mm
Poids total 3'500 kg
2 compartiments, table et bancs de coffre, 1 compartiment pour outils avec étagères et porte-outils

Frais de livraison Fr. 450.-

Prix net Fr. 10'890.-

Remorque pour touret de câble RUBAG K2700



Année 2023 (SN 7381)
État Très bien
Longueur 4'800 mm
Largeur 2'500 mm
Poids total 3'500 kg
Dynamomètre, roue jockey, gris umbra RAL 7022, l'essieu à tambour, 2 colliers d'essieu à tambour, 2 câbles, frein à inertie, entraînement hydraulique, châssis tandem

Frais de livraison Fr. 450.-

Prix net Fr. 24'490.-

Container ISO RUBAG BM10



Année 2025 (2 Stk.)
État Neuf
Longueur 2'989 mm
Largeur 2'435 mm
Hauteur 2'591 mm

1 porte extérieure, 1 fenêtre, lampe LED, chauffage 2 kW, interrupteur double prise et ampère extérieur CE 400V/32 A

Prix net Fr. 6'200.-

Container bureau RUBAG BM20 (2 pièces)



Année 2004 (SN 4466/67)
État Utilisé
Longueur 6'058 mm
Largeur 2'438 mm
Hauteur 2'591 mm

Peinture gris clair RAL 7035, 1 porte, 2 fenêtres, poches pour chariot élévateur, décor intérieur chêne clair

Prix net Fr. 3'500.- / pièce

Container de stockage LCW20 RUBAG (2 pièces)



Année 2025 (SN 0020/21)
État Neuf
Longueur 6'058 mm
Largeur 2'438 mm
Hauteur 2'591 mm

Peinture en RAL 9010, blanc pur, y compris sécurité anti-effraction, avec fond en tôle striée en aluminium

Prix net Fr. 9'300.- / pièce

CAISSES À OUTILS ET DISTRIBUTEURS DE COURANT

Caisse à outils RUBAG RC1650 Basic



Nombre	5 pièces disp.
État	Neuf
Poids	46 kg
Taille	1'650 x 650 x 600 mm
Volume	587 l

Matériau en aluminium de haute qualité, étanche à la poussière et à l'eau

Prix net Fr. 1'690.–

Caisse à outils RUBAG RC1800 Basic



Image symbolique

Nombre	5 pièces disp.
État	Neuf
Poids	50 kg
Taille	1'800 x 650 x 600 mm
Volume	641 l

Matériau en aluminium de haute qualité, étanche à la poussière et à l'eau

Prix net Fr. 1'790.–

Caisse à outils RUBAG RC1850 Comfort



Année	2020 (SN 4969/2-3)
État	Neuf
Poids	95 kg
Taille	1'850 x 650 x 920 mm
Volume	890 l

Matériau en aluminium de haute qualité, étanche à la poussière et à l'eau

Prix net Fr. 1'990.–

Distributeur de courant RUBAG AV63-22



Année	2025
État	Neuf
Ampère	63 A

Prises*
1x CEE 32A • 3x CEE 16A
5x Type 23/16A

*conforme aux normes les plus récentes

Prix net Fr. 1'770.–

Distributeur de courant RUBAG AV80-22



Année	2023 (SN 6/2-3)
État	Neuf
Ampère	80 A

Prises*
1x CEE 63A • 1x CEE 32A
3x CEE 16A • 5x Type 23/16A

*conforme aux normes les plus récentes

Prix net Fr. 1'490.–

Distributeur de courant RUBAG V100-22



Année	2023
État	Neuf
Ampère	100 A

Prises*
1x CEE 63A • 1x CEE 32A
2x CEE 16A • 5x Type 23/16A

*conforme aux normes les plus récentes

Prix net Fr. 1'990.–

Distributeur de courant RUBAG V125-22



Année	2023 (SN 2A-5)
État	Neuf
Ampère	125 A

Prises*
2x CEE 63A • 1x CEE 32A
2x CEE 32A • 3x CEE 16A
6x Type 23/16A

*conforme aux normes les plus récentes

Prix net Fr. 2'100.–

Distributeur de courant RUBAG STVZW160



Année	2022 (SN 9867)
État	Neuf
Ampère	160 A

Prises*
1x CEE 125A • 2x CEE 63A
3x CEE 32A • 5x CEE 16A
6x Type 23/16A

*conforme aux normes les plus récentes

Prix net Fr. 4'900.–

Distributeur de courant RUBAG V160-14



Année	2019 (SN 3838/6-2)
État	Bon
Ampère	160 A

Prises*
2x CEE 63 A • 3x CEE 32A
5x CEE 16A • 6x Type 23/16A

*Ne correspond pas aux normes les plus récentes

Prix net Fr. 3'990.–

Distributeur de courant RUBAG AVW400-22



Année	2023 (SN 1/3-2)
État	Neuf
Ampère	400 A

Prises*
1x CEE 160A • 1x CEE 125A
1x CEE 32A • 3x CEE 16A
2x Type 23/16A

*conforme aux normes les plus récentes

Prix net Fr. 7'490.–

POMPES

Pompe pour eaux usées SULZER J5WKS



Année 2022 (SN 7072)
Débit 240 l/Min.
Haut. d'extr. 11 m
Ampère T13
Tension 230 V
Raccord Storz G2"/C
Poids 9,5 kg
Avec flotteur

Prix net Fr. 650.-

Pompe pour eaux usées SULZER IP900DKS



Année 2017 (SN 9063)
Débit 300 l/Min.
Haut. d'extr. 11 m
Ampère CEE 16A
Tension 400 V
Raccord IG G2"
Poids 12 kg
Modèle en acier inoxydable 1.4401 (AISI 316) pour les fluides agressifs

Prix net Fr. 1'260.-

Pompe pour eaux usées SULZER JS12WK



Année 2018 (SN 6220)
Débit 540 l/Min.
Haut. d'extr. 15 m
Ampère T13
Tension 230 V
Raccord Storz G2"/C
Poids 16 kg
Avec flotteur

Prix net Fr. 650.-

Pompe pour eaux usées SULZER J12W



Année 2023 (SN 2759)
Débit 540 l/Min.
Haut. d'extr. 15 m
Ampère T13
Tension 230 V
Raccord Storz G2"/C
Poids 16 kg
Avec flotteur

Prix net Fr. 990.-

Pompe pour eaux usées SULZER XJC50 ND



Année 2017 (SN 2977)
Débit 2'100 l/min
Haut. d'extr. 31 m
Ampère CEE16 A
Tension 400 V
Raccord Storz G4"/A
Poids 59 kg
Avec Aquatronic et capteur de niveau

Prix net Fr. 2'650.-

Pompe pour eaux usées SULZER XJC80 ND



Année 2018 (SN 8735)
Débit 2'280 l/min
Haut. d'extr. 37 m
Ampère CEE16 A
Tension 400 V
Raccord Storz G4"/A
Poids 63 kg
Avec interrupteur de protection contre les surcharges

Prix net Fr. 3'950.-

Pompe à boue SULZER JS12W



Année 2021 (SN 0992)
Débit 540 l/Min.
Haut. d'extr. 12,5 m
Ampère T13
Tension 230 V
Raccord Storz G2"/C
Poids 18 kg
Avec flotteur

Prix net Fr. 890.-

Pompe à boue SULZER JS12WKS



Année 2017 (SN 0359)
Débit 540 l/Min.
Haut. d'extr. 12,5 m
Ampère T13
Tension 230 V
Raccord Storz G2"/C
Poids 18 kg
Avec flotteur

Prix net Fr. 800.-

Pompe à boue SULZER XJS50ND



Année 2016 (SN 5266)
Débit 1'320 l/Min.
Haut. d'extr. max 23 m
Ampère CEE 16A
Tension 400 V
Raccord Storz G4"/A
Poids 60 kg
Avec interrupteur de protection contre les surcharges

Prix net Fr. 2'250.-

Pompe à boue SULZER XJS80 HD



Année 2020 (SN 6645)
Débit 1'750 l/Min.
Haut. d'extr. 34 m
Ampère CEE 16A
Tension 400 V
Raccord Storz G4"/A
Poids 64 kg
Avec capteur de niveau

Prix net Fr. 4'990.-

PROTECTION DES EAUX

Bassin de lavage et décantation 0.3 m³



Année	2024 (SN 4002)
Volume	0.3 m³
Longeur	1'200 mm
Largeur	800 mm
Hauteur	1'150 mm
Poids	190 kg

Chambre de déc. et de neutr. avec surface de lavage, support pour bouteilles de gaz, accessoires de neutr. manuels, RAL 7032, avec grandes roulettes

Prix net Fr. 5'520.-

Bassin de lavage et décantation 0.3 m³



Année	2020 (SN 1111)
Volume	0.3 m³
Longeur	1'200 mm
Largeur	800 mm
Hauteur	1'150 mm
Poids	190 kg

Chambre de décantation et de neutr. avec surface de lavage, support pour bouteilles de gaz, accessoires de neutralisation manuelle

Prix net Fr. 4'650.-

Bassin de lavage et décantation 2 m³



Année	2025 (SN 5007)
Volume	2 m³
Longeur	2'480 mm
Largeur	1'780 mm
Hauteur	2'100 mm
Poids	680 kg

Chambre de déc. et de neutr., surface de lavage, plate-forme avec garde-corps rabattable, accessoires de neutr. manuels, collecteur de boues avec BigBag

Prix net Fr. 9'780.-

Bassin de lavage et décantation 4 m³



Année	2022 (SN 5146)
Volume	4 m³
Longeur	3'640 mm
Largeur	1'780 mm
Hauteur	900 mm
Poids	870 kg

Chambre de déc. et de neutr., surface de lavage, plate-forme, coffre de neutr. manuel, armoire pour bouteilles de gaz, BigBag

Prix net Fr. 11'720.-

Bassin de lavage et décantation 5 m³



Année	2019 (SN Prot.1)
Volume	5 m³
Longeur	2'584 mm
Largeur	1'994 mm
Hauteur	2'490 mm
Poids	2'540 kg

BigBag, chambre de décantation et de neutr., surface de lavage, accessoires de neutr. manuel, armoire pour bouteilles de gaz et équipement technique, adapté à la neutr. automatique

Prix net Fr. 12'590.-

Bassin de décantation et neutralisation 10 m³



Année	2024 (SN 4130)
Volume	10 m³
Longeur	4'000 mm
Largeur	1'580 mm
Hauteur	2'300 mm
Poids	1'580 kg

Combiné 2 chambres Bassin de déc. et de neutr. avec armoire technique, 2x entrée 3" Storz, sortie tuyau 200 mm, Welaki, 4x crochets de levage, passages pour fourches de chariot élévateur

Prix net Fr. 9'800.-

Bassin de décantation et neutralisation 20 m³



Année	2022 (SN 2215)
Volume	20 m³
Longeur	5'650 mm
Largeur	2'000 mm
Hauteur	2'300 mm
Poids	2'250 kg

Armoire technique, 2 entrées 3" Storz et bride 200 mm, sortie bride 200 mm et 4" Storz, 4 crochets de levage, poches pour chariot élévateur, avec 2 sondes, neutr. auto., surveillance individuelle de la pression

Prix net Fr. 28'120.-

Cabine de neutralisation



Année	2020 (2032 147-1 / GSA 002)
Longeur	1'400 mm
Largeur	1'000 mm
Hauteur	2'200 mm
Poids	120 kg

Cabine en tôle avec porte, crochet de levage, table de rang., sol en caillibotis, système de neutr. auto. à 2 sondes intégré avec surv. à distance et alarme, surveillance individuelle des bouteilles de gaz et commande de pompe

Prix net Fr. 17'020.-

Container de neutralisation LC10

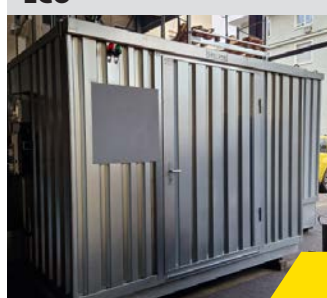


Année	2015 (SN 4135)
Longeur	2'991 mm
Largeur	2'438 mm
Hauteur	2'591 mm
Poids	1'200 kg

Réservoir d'eau de 2'000 l, système de neutr. auto. intégré avec commutation au gaz (sans alarme LTE), tuyau d'entrée et de sortie de 100 mm, neutr. de l'eau dans le conteneur, conteneur repeint, fond à tamis sous pression neuf

Prix net Fr. 11'890.-

SafeTank 1000 avec circuit ECO



Année	2022 (SN 2318)
Longeur	3'350 mm
Largeur	2'170 mm
Hauteur	2'310 mm
Poids	780 kg

Convient pour le stockage actif de produits inflammables. Avec un bac de fond en tôle d'acier de 3 mm et un ventilateur antidéflagrant. Avec circuit supplémentaire pour une ventilation temporaire.

Prix net Fr. 12'465.-

SYSTÈMES DE RAVITAILLEMENT

Citerne mobile RUBAG KUBUS 350



Année 2021 (SN 3507)
Contenu max. 333 l
Carburant Essence
Dern. révision N.s. à contrôle
Autorisation ADR
État Comme neuf

Système de pompage 230 V, compteur numérique, tuyau de 5 m, pistolet automatique

Prix net Fr. 5'490.-

Citerne mobile RUBAG KUBUS 450



Année 2020 (SN 3212)
Contenu max. 450 l
Carburant Diesel
Dern. révision N.s. à contrôle

Autorisation ADR
Système de pompage 12/24 V + pompe manuelle, compteur mécanique, tuyau de 5 m, pistolet automatique

Prix net Fr. 3'990.-

Citerne mobile RUBAG KUBUS 500



Année 2018 (SN 1956)
Contenu max. 475 l
Carburant Diesel
Dern. révision 10/2025
Autorisation ADR

Pompe manuelle et pompe électrique 12/24 V, compteur, tuyau de 4 m, pistolet automatique

Prix net Fr. 3'250.-

Citerne mobile CEMO Cube 650



Année 2012 (SN 8109)
Contenu 650 l
Carburant Diesel
Dern. révision 04/2023
Autorisation ADR

Pompe manuelle, gris RAL 7004, compteur, tuyau de 4 m, pistolet automatique

Prix net Fr. 3'250.-

Citerne mobile RUBAG KUBUS 700



Année 2023 (SN 4709)
Contenu 700 l
Carburant Diesel
Dern. révision 08/2025
Autorisation ADR

Pompe 12/24 V avec pompe manuelle, compteur numérique, tuyau de 5 m, pistolet automatique, galvanisé

Prix net Fr. 5'090.-

Citerne mobile RUBAG KUBUS 1000



Année 2023 (SN 5024)
Contenu 1'000 l
Carburant Diesel
Dern. révision 10/2025
Autorisation ADR

Pompe électrique 230 V, compteur mécanique, tuyau de 5 m, pistolet automatique, galvanisé

Prix net Fr. 5'150.-

Citerne mobile RUBAG KUBUS 2000



Année 2023 (SN 5149)
Contenu max. 1'895 l
Carburant Diesel
Dern. révision 07/2023
Autorisation ADR

Pompe électrique 230 V, compteur, filtre, tuyau de 8 m avec pistolet automatique

Prix net Fr. 10'990.-

Citerne mobile RUBAG KUBUS 3000



Année 2018 (SN 2159)
Contenu 3'000 l
Carburant Diesel
Dern. révision 07/2024
Autorisation ADR

Pompe électrique 230 V, wcompteur mécanique, tuyau de 5 m, pistolet automatique

Prix net Fr. 9'800.-

RUBAG FuelMaster 2500 Réservoir stationnaire Swiss Premium



Année 2022 (SN 1564/65)
Contenu max. 2'500 l
Carburant Diesel
Autorisation ADR

Réservoir de stockage neuf à double paroi en plastique, système de pompage 230 V, tuyau de 8 m, comp. num., filtre diesel avec sép. d'eau, surv. des fuites, sécurité anti-déb. hectronic, indicateur de niveau pneum., pistolet de dist. autom., dernier contrôle en mars 2022

Prix net Fr. 7'600.-

RUBAG FuelMaster 3500 Réservoir stationnaire Swiss Premium



Année 2022 (SN 1780)
Contenu max. 3'500 l
Carburant Diesel
Autorisation ADR

Réservoir de stockage neuf à double paroi en plastique, système de pompage 230 V, tuyau de 8 m, compteur num., filtre à diesel avec sép. d'eau, surv. des fuites, sécurité anti-déb. Hectronic, indicateur de niveau pneum., pistolet de dist. autom., dernier contrôle en mars 2022

Image symbolique

Prix net Fr. 9'780.-

DIVERS PRODUITS D'OCCASION

Malaxeur RUBAG RZ 300VA



Année 2015 (SN 8057)
État Utilisé
Volume 490 l
Moteur Élec. 9 kW
Tension 400 V

Entraînement direct par réducteur électrique à bain d'huile. Moteur, agitateur universel avec satellite pour granulométrie 0-30 mm, grille de protection, châssis routier, frein à inertie, frein de stationnement

Prix net Fr. 18'200.-

Malaxeur RUBAG RZ 100 VS



Année 2018 (SN 0986)
État Utilisé
Volume 135 l
Moteur Élec. 2,2 kW
Tension 400 V

Entraînement direct par réducteur à bain d'huile. Moteur, agitateur universel avec satellite pour granulométrie 0-30 mm, grille de protection, stationnaire et avec ouverture coulissante au sol

Prix net Fr. 2'380.-

VERKAUFT / VENDU

Malaxeur RUBAG RZ 750 UHFB



Année 2022 (SN 71-01)
État Utilisé
Volume 1'100 l
Moteur Élec. 30 kW
Tension 400 V

Entraînement direct par réducteur électrique à bain d'huile. Moteur avec interrupteur d'inversion de la protection du moteur, mélangeur spécial pour UHFB, grille de protection, stationnaire avec ouverture hydraulique de la vanne au sol

Prix net Fr. 26'650.-

Aiguille vibrante électro- nique WEBER IVUR 40



Année 2018 (SN 7364)
État Lég. usagé
Poids 12 kg
Tension 230 V
Puissance 625 W
Façon-ø 40 mm
Long. de bout. 330 mm
long. du tuyau 5 m

Prix net Fr. 1'250.-

VERKAUFT / VENDU

Benne à béton RUBAG BQSA 0750



Année 2025 (SN 8482)
État Neuf
Contenu 750 l
Poids 340 kg

Modèle carré avec sortie centrale, tuyau de 3 m Ø 200 mm et cordon de déclenchement

Spécialement adapté au béton SCC

Prix net Fr. 2'950.-

Benne à béton RUBAG BQSA 1000



Année 2025 (SN 8486)
État Neuf
Contenu 1'000 l
Poids 355 kg

Modèle carré avec sortie centrale, tuyau de 3 m de long, Ø 200 mm et cordon de décl.

Spécialement adapté au béton SCC

Prix net Fr. 3'090.-

Benne à béton RUBAG BSA 1000



Année 2025 (SN 8673)
État Neuf
Contenu 1'000 l
Poids 321 kg

Sortie de tuyau Ø 200 mm

VERKAUFT / VENDU

Prix net Fr. 2'200.-

Benne à béton combi RUBAG BQSA 1500



Année 2025 (SN 8485)
État Neuf
Contenu 1'500 l
Poids 500 kg

Modèle carré avec sortie centrale, tuyau de 3 m Ø 200 mm et cordon d'arrachement, jaune RAL 1021

Spécialement adapté au béton SCC

Prix net Fr. 3'850.-

Benne à béton combi RUBAG BVK 1500



Année 2022 (SN 4576-07)
État Comme neuf
Contenu 1'500 l
Poids 434 kg

Modèle carré avec bec verseur combiné, tôle de bec verseur rabattable avec ressort de rappel, levier de commande des deux côtés, suspension par câble métallique

Prix net Fr. 4'890.-

Pince à tube FE 1064.1



Année 2014 (SN 1846)
État Très bon
Poids 42 kg
Charge utile 1'500 kg
Ouverture 200-450 mm

Prix net Fr. 1'490.-



VERKAUFT / VENDU

PELLE MOBILE

TEREX TW75

Fr. 76'750.-
exkl. MwSt.

Découvrez en ligne sur **rubag.ch/occasions**
d'autres machines et engins de chantier
d'occasion !

VENTE | LOCATION | SERVICE

■ Sternenfeldstrasse 1-3
CH-4127 Birsfelden
0848 800 555
info@rubag.ch

■ Luzernstrasse 31
CH-6016 Hellbühl
041 450 02 55
hellbuehl@rubag.ch

■ Bürerfeld 3
CH-9245 Oberbüren
071 951 95 55
oberbueren@rubag.ch

■ St. Gallerstrasse 34
CH-8856 Tuggen
055 445 26 55
tuggen@rubag.ch

RUBAG
www.rubag.ch

■ Bahnhofstrasse 21
CH-4203 Grellingen
0848 800 555
info@rubag.ch

■ Emmentalstrasse 59
CH-3510 Konolfingen
031 721 55 55
konolfingen@rubag.ch

■ Industriestrasse 61
CH-8112 Otelfingen
044 807 55 55
otelfingen@rubag.ch

■ Rte d.Yverdon 18
CH-1373 Chavornay
024 442 26 55
chavornay@rubag.ch

