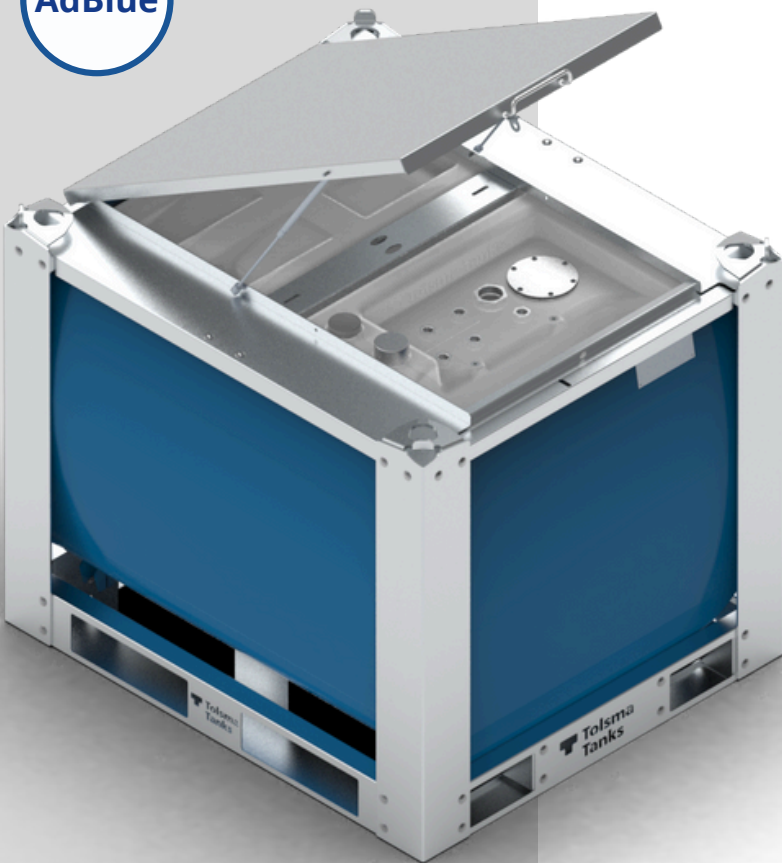


EcoTender Blue

Effiziente Lagerung von AdBlue®

Unsere neueste Innovation, die speziell dafür entwickelt wurde, AdBlue® effizient, zuverlässig und nachhaltig zu lagern und zu transportieren.

AdBlue®



Vorteile:

- **Nachhaltig:** entwickelt mit Fokus auf reduzierte Emissionen und Kraftstoffeinsparung
- **Durchdachtes Design:** optimale Gewichtsverteilung für einen stabilen Transport
- **Robust & wartungsfreundlich:** für eine lange Lebensdauer gebaut
- **Praktisch in der Anwendung:** einfach zu bedienen, mit Pumpe und optional an ein Aggregat anschließbar
- **Kosteneffizient:** kunststoff-Innentank und Stahl-Außentank

Technische Spezifikationen

EcoTender Blue

Ein rechteckiger, mobiler Lagertank für AdBlue® mit einem Fassungsvermögen von 450 bis 2600 Litern.

Spezifikationen

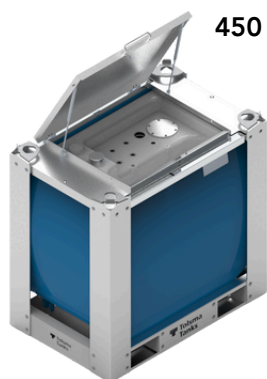
- Kunststoff-Innentank
- Stahl-Auffangwanne
- Mechanische Füllstandsanzeige
- 2"-Anschluss für Einfüllstutzen + Entlüftung
- 2"-Peilanschluss
- 2"-Reserveanschluss
- 1"-Anschluss für Saugleitung

Optional:

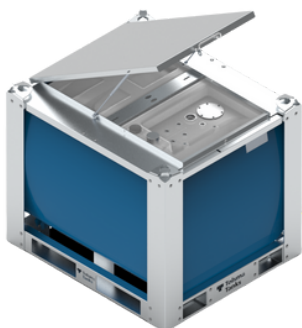
- Pumpenset
- Generatoranschluss



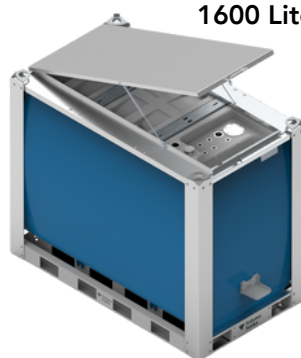
	EcoTender 450	EcoTender 980	EcoTender 1600	EcoTender 2600
Kapazität	450 Liter	980 Liter	1600 Liter	2600 Liter
Abmessungen	740 x 1160 x 1150	1340 x 1160 x 1150	2040 x 1160 x 1150	2040 x 1160 x 1700
Gewicht	260 kg	350 kg	460 kg	600 kg
Stapelbar	Ja, 1x 450 Liter	Ja, 1x 980 Liter	Ja, 1x 1600 Liter	Ja, 1x 2600 Liter
Material Innentank	LLDPE - weiß	LLDPE - weiß	LLDPE - weiß	LLDPE - weiß
Material Außentank	S235JR	S235JR	S235JR	S235JR
Material Rahmen	Verzinkt	Verzinkt	Verzinkt	Verzinkt
Hebeösen	4	4	4	4
Pumpenset (optional)	230V / 30L 12V / 30L 24V / 30L	230V / 30L 12V / 30L 24V / 30L	230V / 30L 12V / 30L 24V / 30L	230V / 30L 12V / 30L 24V / 30L



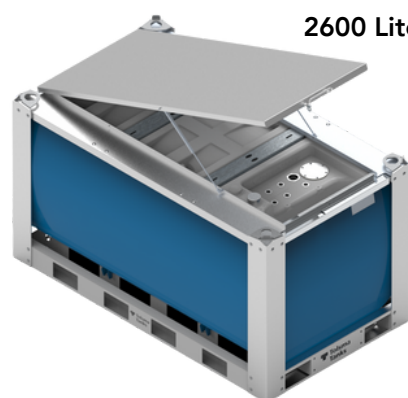
450 Liter



980 Liter



1600 Liter



2600 Liter



www.rubag.ch info@rubag.ch

Fon 0848 800 555