

TROIS CHARGEUSES

TOUTES NEUVES

Découvrez les derniers développements de SCHÄFFER et YANMAR.

GÉNÉRATEURS

HIMOINSA

Les générateurs éprouvés de l'expert en électricité HIMOINSA élargissent depuis peu notre assortiment.

MAGAZINE AVEC UN NOUVEAU LOOK

Notre info RUBAG brille dans un nouveau design.

VENTE | LOCATION | SERVICE

PELLES



CHARGEUSES



DUMPERS



TÉCHNIQUE COUPE



COMPACTAGE



CHARIOTS



COMPRESSEURS



ACCESSOIRES DE GRUE



BETONNIÈRES



ELECTRICITÉ



RECYCLAGE D'EAU



RÉSERVOIRS



CONTAINERS



ROULOTTES



REMORQUES



Chers Lecteurs et Lectrices



Vous l'avez peut-être déjà remarqué : un vent nouveau souffle sur notre magazine clients que nous sommes fiers de vous présenter dans un nouveau design.

RUBAG aura 120 ans en 2024. Cette entreprise de longue tradition et un grand savoir-faire constituent notre existence – mais ce n'est qu'avec les changements nécessaires au fil du temps et beaucoup de passion qu'une entreprise prend vie.

Nous mettons chaque jour toute notre âme dans notre offre et notre service pour vous accompagner dans la réalisation de vos projets de construction.

Nous sommes reconnaissants de pouvoir compter sur tant de partenaires formidables et sur votre confiance et nous attendons avec impatience d'autres réussites communes.

J'espère que vous apprécierez la lecture de cette RUBAG Info et je serais heureux de recevoir vos commentaires.

A bientôt!



*Nicolas Sameli,
Directeur Général RUBAG
de la 3^{ème} génération*


0848 800 555

Location

www.rubag.ch

location@rubag.ch



Louer et construire en toute flexibilité.

NOUVEAU CENTRE DE TECHNOLOGIE ENVIRONNEMENTALE À GRELLINGEN



Nous continuons à élargir nos compétences

Une dizaine de spécialistes forment l'équipe qualifiée de notre nouveau centre de logistique et de compétences en technologie environnementale à Grellingen BL. Dans l'atelier de 800 m², ils s'occupent de la fourniture, de la réparation et de la révision de tous les systèmes de protection des eaux, des réservoirs de carburant et des dépôts de substances dangereuses. De plus, Grellingen fonctionne comme centre de transbordement important avec 1'000 nouvelles places de palettes et 2'000 m² de surface de stockage.

Le directeur de la filiale, Kerry Bächle, se fera un plaisir de vous accueillir pour une visite!

LE PARTENARIAT YANMAR EN FOCUS

Notre logo sous une nouvelle forme

RUBAG est le partenaire commercial officiel des machines compactes YANMAR depuis 2018, où YANMAR représente bien plus que la fabrication de pelles, chargeuses sur pneus et dumpers sur chenilles de première classe. La force de YANMAR réside dans la collaboration avec ses partenaires et dans le développement de produits dédiés basés sur les commentaires des clients soigneusement collectés. Cette focalisation sur la facilité d'utilisation des machines est au cœur de nos préoccupations et reflète notre promesse de qualité.

Nous avons donc décidé début 2023 de repenser notre logo et de le consacrer à ce partenariat réussi. Le logo du partenaire orne actuellement nos plateformes et nos cadeaux promotionnels avec assurance.



NOUVEAUTÉS DANS L'ASSORTIMENT

Générateurs HIMOINSA Diesel/Batterie

HIMOINSA appartient au groupe YANMAR et est un fabricant et développeur leader dans le domaine des groupes électrogènes. Qu'il s'agisse de groupes électrogènes diesel ou à batteries, tous les modèles sont spécialement conçus pour répondre à des besoins énergétiques complexes et se basent sur les dernières technologies.

> En savoir plus sur p. 23



Schäffer

Chargeuse téléélectrique 24e T et chargeuse sur pneus 1422 SGT

Avec la 24e T, Schäffer présente la première chargeuse sur pneus télescopique à entraînement purement électrique au monde destinée au secteur de la construction. La 24e T est le pendant de la 24e, que Schäffer a présenté en 2018 comme la toute première chargeuse sur pneus dotée d'une batterie lithium-ion. Le nouveau modèle de chargeur télescopique promet jusqu'à huit heures de fonctionnement pour des tâches qui ne nécessitent pas d'accessoires hydrauliquement exigeants. En mode Eco, la durée de fonctionnement peut même être prolongée d'une heure et demie supplémentaire – un grand progrès dans le domaine des machines de construction électrique!

Le nouveau porte-outils 1422 SGT est la machine la plus compacte jamais construite par Schäffer. Avec une largeur de véhicule à partir de 0,89 m, le 1422 SGT peut même franchir des passages très étroits autour des bâtiments, ce qui le rend particulièrement attractif pour l'horticulture, les services municipaux, le tourisme et comme outil polyvalent pour le travail de gardiennage.

Disponibles à partir du quatrième trimestre 2024.

> En savoir plus sur p.10-11

Chargeuses compactes YANMAR V7 et V7-HW

Les toutes nouvelles V7 et V7-HW sont les plus petites chargeuses compactes de la gamme YANMAR et présentent une innovation exceptionnelle: une articulation oscillante, qui fait osciller la machine vers l'avant au lieu de l'arrière. Grâce à cette fonction, la hauteur de la machine a pu être réduite à un minimum de 2,50 m. La V7 offre également les meilleures performances globales et la meilleure visibilité panoramique de sa catégorie.

Disponible à partir de 2024.
Démonstration à partir de 11/2023.

YANMAR



> En savoir plus sur p. 9

Mini-dumper électrique RUKI E300 HT

Dès arrivé, demandé tout de suite: le mini-dumper électrique de petit format, commandé manuellement, facilite le déplacement fastidieux des brouettes. Fortement recommandé aux jardiniers et paysagistes.



> En savoir plus sur p. 15

WEBER Smart Assist (WSA)

La protection moteur MDM de Weber et l'indicateur de compression COMPATROL sont déjà connus. Les deux fonctionnalités ont désormais été étendues pour inclure une prise en charge intelligente des utilisateurs. Ensemble, ils forment le *Weber Smart Assist*.

> Plus sur p. 16



MINI PELLES SUR CHENILLES

Convainquant par leur taille compacte tout en offrant des performances impressionnantes. Les mini-pelles polyvalentes de YANMAR sont idéales pour les chantiers exigus et le transport par remorque.



ViO27 sur remorque universelle avec biseaux arrières UE



ViO12

- Structure de protection anti-retournement (ROPS)
- Châssis télescopique

Données techniques

Poids	env. 1,2 t
Puissance moteur	9,2 kW (12,5 PS)
Largeur du châssis	830 - 1'000 mm (ajustable)
Profondeur d'excav.	2'050 mm



ViO17-1

Nouvelle version du ViO17 avec une hydraulique améliorée par rapport à son prédécesseur!

- 2^{ème} circuit proportionnel avec potentiomètre

Données techniques

Poids	env. 1,8 t
Puissance moteur	10,1 kW (13,7 PS)
Largeur du châssis	955 - 1'280 mm (ajustable)
Profondeur d'excav.	2'260 mm

Nouvelle version!

SV19 VT

Les mini-pelles de la gamme SV VT se distinguent notamment par de grandes cabines et un vérin cervical.

Disponibles également avec canopy au lieu de la cabine.

Données techniques

Poids	env. 1,9 t (Canopy) env. 2 t (Cabine)
Puissance moteur	13,1 kW (17,8 PS)
Largeur du châssis	980 - 1'380 mm (ajustable)
Profondeur d'excav.	2'610 mm



ViO27 LW-6

LW = „Lighter Weight“

L'objectif de cette version est de combiner les performances hydrauliques exceptionnelles du ViO27 dans une machine plus légère. Ce modèle est parfaitement adapté aux restrictions de transport de la classe des mini-pelles de 2,5 tonnes.

Également disponible avec canopy au lieu de la cabine.

Données techniques

Poids	env. 2,6 t (Canopy) env. 2,7 t (Cabine)
Puissance moteur	15,2 kW (20,7 PS)
Largeur du châssis	1'500 mm
Profondeur d'excav.	2'690 mm



Vous trouverez d'autres modèles YANMAR sur rubag.ch

MIDI PELLES SUR CHENILLES

YANMAR possède une expérience unique dans le développement de mini-pelles à déport-nul, offrant une compacité et une maniabilité exceptionnelles.



ViO50-6

Données techniques

Poids	env. 3,6 t (Canopy) env. 3,8 t (Cabine)
Puissance moteur	18,5 kW (25, 2 PS)
Largeur	1'740 mm
Profond. d'excav.	3'290 - 3'530 mm

ViO38-6

- Pas d'obligation de filtre à particules d'usine!



ViO57-6B

La ViO57-6 bénéficie d'un circuit hydraulique avec régulation de puissance globale, équipé de deux pompes à pistons à débit variable et d'un distributeur à combinaisons multiples.

Données techniques

Poids	env. 5,8 t
Puissance moteur	33,5 kW (45,5 PS)
Largeur	1'990 mm
Profond. d'excav.	3'900 - 4'185 mm



ViO80

- Capacité de levage exceptionnelle

Également disponible avec flèche articulée (ViO80-2PB).

Données techniques

Poids	env. 8 t
Puissance moteur	39,3 kW (53,5 PS)
Largeur	2'270 mm
Profond. d'excav.	4'430 - 4'790 mm



SV100-2PB

Également disponible avec flèche monobloc (SV100-2).

Données techniques

Poids	env. 10 t
Puissance moteur	51,7 kW (70,3 PS)
Largeur	2'320 mm
Profond. d'excav.	4'580 mm



Compacité incomparable!

PELLES MOBILES

ARTISTES DU MOUVEMENT JUSQU'À 12,5 t

Se distinguent par des cabines spacieuses à visibilité totale, des options de flèche flexibles et un système de conduite automatique sensible.



B75W-5

Données techniques

Poids	env. 7,2 - 8 t
Puissance moteur	53,7 kW (73 PS)
Largeur	1'990* - 2'190 mm
Profond. d'excav.	3'320 - 3'880 mm

*Grâce aux pneus étroits Biplod en option.

Disponible avec flèche articulée avec balancier court 1'650 mm ou long 1'950 mm.

- lame d'appui arrière, en option même avec lame de remblayage avant et pinces à l'arrière
- Option: quatre roues directrices jusqu'à 30 km/h



Flèche circulaire en option

- Plus de hauteur de levage à courte distance
- Plus de portée + profondeur d'excavation
- Pivotement dans espaces restreints



B95W-5

Données techniques

Poids	env. 9 t - 10,5 t
Puissance moteur	74,4 kW (101 PS)
Largeur	2'450 mm
Profond. d'excav.	3'900 - 4'300 mm

Disponible avec flèche articulée avec balancier court 2'000 mm / long 2'200 mm ou avec flèche circulaire 1'650 mm.

- lame de remblayage et pinces à l'arrière, en option avec lame d'appui arrière
- Option: quatre roues directrices jusqu'à 30 km/h



B110W-5

Données techniques

Poids	env. 11 - 12,5 t
Puissance moteur	85 kW (116 PS)
Largeur	2'500 mm
Profond. d'excav.	4'300 - 4'650 mm

Disponible avec flèche articulée avec balancier court 2'000 mm (standard) ou long 2'350 mm.

- lame de remblayage et pinces à l'arrière, en option avec lame d'appui arrière
- Option: quatre roues directrices jusqu'à 30 km/h

CHARGEUSES

Idéales pour les travaux de chargement efficaces sur tout type de chantier. Grâce à une technologie et à une conception de pointe, elles offrent des performances optimales, une efficacité énergétique et une durabilité exceptionnelles.



**NOU
VEAU!**



V7 / V7 HW

HW = „Heavy Weight“ avec 200 kg poids supplémentaire à l'arrière

- ☑ Chaîne cinématique à commande élect. et traction intégrale
- ☑ Cinématique parallèle
- ☑ Attache rapide hyd.
- ☑ Pompe à engrenages 55 l/min

Données techniques

Poids	env. 4,3 – 4,5 t
Moteur	YANMAR 35,5 kW Stage V
Largeur	1'850 mm
Haut. d. charg.	3'020 mm
Charge bascul.	3'000 - 3'250 kg



V80-5

Données techniques

Poids	env. 4,9 t
Moteur	YANMAR 46,2 kW Stage V
Largeur	1'850 mm
Haut. d. charg.	3'070 mm
Charge bascul.	3'770 kg

Données techniques

Poids	env. 5,8 - 6,5 t
Moteur	YANMAR 53,7 kW Stage V
Largeur	1'950 mm
Haut. d. charg.	3'255 mm
Charge bascul.	4'370 kg

V100-5



V120-5

Données techniques

Poids	env. 7-7,5 t
Moteur	DEUTZ 74,4 kW
Largeur	2'100 mm
Haut. d. charg.	3'365 mm
Charge bascul.	5'000 kg

CHARGEUSES

Elles se distinguent par leur visibilité à 360° parfaite, leur excellente maniabilité et leur capacité de levage, le tout avec un poids opérationnel relativement bas.



**NOU
VEAU!**

1422 SGT

La machine la plus compacte et le premier porte-outils jamais développé par Schäffer.

- Pompe hydraulique 28 l/min
- Disponible en option: Multi High Flow (MHF) avec puissance de 40 l/min

Données techniques

Poids	1'250 kg avec canopy
Moteur	Diesel Kubota 16,2 kW
Largeur	890 mm / 1'060 mm
Haut. d. charg.	2,23 m
Charge bascul.	600 kg



2428-2 / 2428 SLT

SLT = hauteur de construction particulièrement basse de 1'920 mm

- Pas d'obligation de filtre à particules d'usine!

Données techniques

Poids	1'820 - 1'860 kg avec canopy
Moteur	Diesel Kubota 18,5 kW
Largeur	940 mm - 1'250 mm
Haut. d. charg.	2,30 m
Charge bascul.	1'050 - 1'300 kg



2430 / 2430 SLT

SLT = hauteur de construction particulièrement basse de 1'960 mm

- Pas d'obligation de filtre à particules d'usine!
- Transmission électronique SPT

Données techniques

Poids	2'200 - 2'480 kg avec canopy 2'400 - 2'555 kg avec cabine
Moteur	Diesel Kubota 18,5 kW
Largeur	1'020 - 1'300 mm
Haut. d. charg.	2,50 m
Charge bascul.	1'270 - 1'950 kg



24

- Pack de batteries Li-Ion 260 V; 6,7 kW ou 13,4 kW
- Temps d'utilisation: env. 6 h
- Temps de charge à 80%: env. 2 h (avec le système de charge rapide en option, en seulement 30 min)

Données techniques

Poids	2'215 kg avec canopy 2'280 kg avec cabine
Moteur	Électro 9,7 kW (Hydraulique) Électro 21 kW (Entraîn. d. marche)
Largeur	1'020 - 1'570 mm
Haut. d. charg.	2,50 m
Charge bascul.	1'600 - 1'750 kg



2445 S

- Transmission électronique SPT

Données techniques

Poids	2'500 kg avec canopy 2'700 kg avec cabine
Moteur	Diesel Kubota 37 kW
Largeur	1'100 - 1'520 mm
Haut. d. charg.	2,50 m
Charge bascul.	1'830 - 1'950 kg

Schäffer

CHARGEUSES TÉLESCOPIQUES

Combinent la maniabilité d'une chargeuse sur pneus articulée avec la grande hauteur de levage et la portée d'une chargeuse télescopique conventionnelle.



2630 T SLT

SLT = hauteur de construction particulièrement basse de 1'980 mm

- ☑ Pas d'obligation de filtre à particules d'usine!
- ☑ Transmission électronique SPT

Données techniques

Poids	2'750 kg avec canopy 2'815 kg avec cabine
Moteur	Diesel Kubota 18,5 kW
Largeur	1'410 - 1'590 mm
Haut. d. charg.	3'72 m
Charge bascul.	1'330 kg



24^e T

**NOU
VEAU!**

Le premier chargeur télescopique au monde à propulsion électrique pour le secteur de la construction!

- Temps d'utilisation: selon l'accessoire jusqu'à 8 h, en mode éco à puissance réduite jusqu'à 9,5 h
- Temps de charge à 80%: env. 8 h (avec le système de charge rapide en option, en seulement 2 - 2,5 h)

Données techniques

Poids	2'750 kg avec canopy 2'815 kg avec cabine
Moteur	Électro 21 kW (Entraîn. d. marche) Électro 9,7 kW (Hydraulique)
Largeur	1'410 - 1'590 mm
Haut. d. charg.	3,72 m
Charge bascul.	1'275 kg



3650 T

- ☑ Transmission électronique SPT

Données techniques

Poids	3'600 kg avec canopy 3'800 kg avec cabine
Moteur	Diesel Kubota 37 o. 42 kW
Largeur	1'420 - 1'730 mm
Haut. d. charg.	3,85 m
Charge bascul.	1'710 kg



6680 T

Données techniques

Poids	5'800 - 6'300 kg avec cabine
Moteur	Diesel Deutz 55 kW
Largeur	1'800 - 2'050 mm
Haut. d. charg.	4,95 m
Charge bascul.	3'820 kg



9660 T-2

Données techniques

Poids	11 - 13 t avec cabine
Moteur	Diesel Deutz 130 o. 150 kW
Largeur	2'290 - 2'490 mm
Haut. d. charg.	6,10 m
Charge bascul.	7'700 kg

Haut. d. charge plus de 6 m

Vous trouverez d'autres modèles SCHÄFFER sur rubag.ch

OUTILS À MONTER sur des excavatrices

Une excavatrice est aussi puissante que les accessoires qu'elle transporte. Par conséquent, le bon choix d'accessoires adaptés au travail à effectuer peut augmenter considérablement la productivité de la machine.

Voici une sélection d'accessoires de haute qualité qui transformeront votre pelle en une seule:

- 1 NOX Tiltrotateurs KINSHOFER
- 2 Grappins de triage KINSHOFER
- 3 Pinces de démolition EPIROC
- 4 Vibrateurs EPIROC
- 5 Marteaux hydrauliques EPIROC
- 6 Fraises KINSHOFER
- 7 Tarières KINSHOFER



OUTILS À MONTER sur des chargeuses à pneus

Que ce soit pour le déneigement, le nettoyage des rues ou l'entretien du paysage – grâce à une grande gamme d'accessoires, une seule chargeuse sur pneus peut gérer un large éventail de tâches.



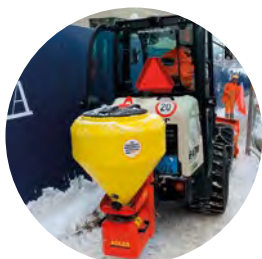
Broyeuse épareuse débroussailluse

Du nettoyage de la végétation à l'entretien des espaces verts, un broyeur entretiendra vos paysages sans effort.



Balayeuse

Cette balayeuse de haute qualité peut être facilement fixée sur pratiquement n'importe quelle chargeuse sur pneus et assure un nettoyage complet et rapide de grandes surfaces.



Épandeur de sel

Cette solution de dispersion efficace peut être facilement fixée à l'arrière et utilisée en combinaison avec une charrue pour équiper efficacement votre chargeuse sur pneus pour les services de déneigement en hiver.



Lame à neige

Dans le service de déneigement, un chargement efficace de la neige grâce à une chargeuse pneumatique puissante et à une charrue robuste est d'une valeur inestimable.

Notre assortiment compte encore de nombreux autres accessoires. Nous vous conseillons avec plaisir.

VÉHICULE COMPRESSEURS

Conçus pour une utilisation mobile dans des conditions exigeantes et équipés de moteurs diesel modernes conformes à la norme européenne d'émissions de Stage V.



C15 - C30

Données techniques	
Puissance rég.	1,5 - 2,9 m ³ /Min
Pression	5 - 13,5 bar
Moteur	YANMAR 16,5 / 18,9 kW Stage V
Raccords	2 x 3/4"

- ☑ Pas d'obligation de filtre à particules d'usine!



C35 - C50

Données techniques	
Puissance rég.	3,5 - 5,0 m ³ /Min
Pression	5 - 14 bar
Moteurs	YANMAR 35 kW Stage V
Raccords	2 x 3/4"

- ☑ Gestion flexible de la performance (FPM)*



C55 - C76

Données techniques	
Puissance rég.	5,5 - 7,6 m ³ /Min
Pression	5 - 14 bar
Moteur	YANMAR 53,7 kW Stage V
Raccords	3 x 3/4"

- ☑ Gestion flexible de la performance (FPM)*



C85 - C140

Données techniques	
Puissance rég.	8,6 - 13,3 m ³ /Min
Pression	5 - 14 bar
Moteurs	DEUTZ 90 / 105 kW Stage V
Raccords	3 x 3/4" und 1 x 2"

- ☑ Gestion flexible de la performance (FPM)*



C200 - C270

Données techniques	
Puissance rég.	20 - 27 m ³ /Min
Pression	6 - 24 bar
Moteurs	Cummins 180 / 224 kW Stage V
Raccords	3 x 3/4" und 1 x 2"

DUMPERS SUR PNEUS

Des dumpers extrêmement compacts à transmission intégrale équipés de puissants moteurs YANMAR conformes à la norme Stage V, très faciles à entretenir.



4R 1840 RH

Ce modèle est disponible en deux versions de moteur: version standard avec moteur YANMAR 35,5 kW ou en version turbo 44 kW.



4R 902 RH

Notre plus petit dumper sur pneus de la gamme est spécialement conçu pour être utilisé sur les chantiers avec des passages étroits.



4R 2550 RH

Le choix pour les tâches exigeantes grâce à son moteur YANMAR de 53,7 kW, qui gère facilement le transport de charges lourdes jusqu'à 4,8 t.

Les dumpers sur pneus RUBAG disposent d'un équipement standard complet

Transmission intégrale, transmission hydrostatique avec deux niveaux de vitesse avant/arrière, commande par joystick, benne ronde avec grand angle de déversement et sortie optimisée sans résidus de matériaux collants, arceau de sécurité, œillet d'arrimage, crochet de grutage, éclairage LCR, crochet de remorquage, rétroviseur, prise pour remorque.

Modèle	4R 902 RH	4R 1630 RH	4R 1840 RH	4R 2550 RH	4R 3460 RH
Volume benne entassée	900 l	1'600 l	1'800 l	2'500 l	3'400 l
Puissance moteur	16,9 kW	35,5 kW	35,5 o. 44 kW	53,7 kW	53,7 kW
Largeur totale	1'180 mm	1'540 mm	1'610 mm	1'850 mm	1'950 mm
Charge utile	1'400 kg	3'130 kg	3'800 kg	4'800 kg	6'000 kg

DUMPERS SUR CHENILLES

Dumpers polyvalents, idéaux pour le transport grâce à leur construction robuste et leur aptitude tout-terrain, de matériaux adaptés aux chantiers exigeants.



Série RUKI

Découvrez nos modèles RUKI polyvalents avec différents systèmes de benne basculante (benne frontale, benne ronde, benne haute, plateforme de transport et benne tridirectionnelle) et différents types de motorisation (moteur électrique, essence ou diesel).



RUKI 150 MD

Chenilles comme un bulldozer, mais compact comme un mini-dumper – le RUKI 150 MD est équipé d'un puissant moteur diesel Kubota 15,9 kW avec lequel il peut transporter des charges allant jusqu'à 1'200 kg. La transmission hydrostatique peut gérer des pentes allant jusqu'à 62%.



NEUF!

Dumper électrique RUKI E300 HT



Avec ce mini-dumper sur pneus à commande manuelle, vous n'avez plus besoins de pousser des brouettes et pouvez acheminer vos charges vers leur destination rapidement et efficacement sans exercer de pression sur le sol!

- Benne basculante hydrauliquement
- Direction articulée (rayon de braquage 2 m)
- Moteur électrique 2x 800 W / 48 V
- Temps de charge env. 8 h
- Temps de fonctionnement env. 6-8 h
- Affichage digital

LES MEILLEURES DE LEUR CATÉGORIE



C30R-3TV
Charge utile 2'500 kg



C50R-3TV
Charge utile 3'500 kg

COMPACTAGE

Des produits de véritable qualité, pensés dans les moindres détails et qui convainquent à long terme dans les conditions les plus difficiles des chantiers de construction.



SRV 620

- HONDA Moteur à essence 2,7 kW
- 18,2 kN
- Fort impact en profondeur, douceur de fonctionnement unique



CF 2A

- Plaque vibrante unidirectionnelle
- HONDA Moteur à essence 3,6 kW
- 15 kN
- Barre de guidage à vibrations particulièrement faibles
- Parfaite pour les travaux d'asphalte



VPR 450

- Pour le compactage professionnel de dalles et pavés
- HONDA Moteur à essence 3,6 kW
- 8 kN
- Répartition idéale du poids sur 4 roues



Tous les modèles CR 2 jusqu'à CR 9 également disponible avec moteur à essence.

Plaques vibrantes réversibles	CR 1 Hd	CR 2	CR 3	CR 5	CR 6	CR 7	CR 8	CR 9
Puissance du moteur	2,4 kW	3,5 kW	3,5 kW	5,4 kW	7,5 kW	7,5 kW	10,3 kW	11,2 kW
Compactage	15 kN	25 kN	35 kN	42 kN	55 kN	65 kN	75 kN	100 kN
Largeur travail	35 cm	45 cm	50 cm	55 cm	45 cm	65 cm	70 cm	75 cm
Poids	92 kg	156 kg	207 kg	296 kg	412 kg	475 kg	601 kg	736 kg



pour CR 6 - CR 9

WSA – WEBER SmartAssist

Une utilisation correcte et un entretien régulier sont des conditions préalables à la longévité des plaques vibrantes. Les modèles CR 6 jusqu'à CR 9 sont assistés par le dernier système de surveillance et d'assistance *Weber Smart Assist*.

- **Contrôle électronique du compactage COMPATROL:** représentation simple de la progression du compactage sous forme de graphique à barres
- **Protection du moteur MDM + assistance aux utilisateurs:** contrôle continu des paramètres les plus importants (pression, niveau d'huile, ...) ainsi que le guide de dépannage





COMPACTAGE 100% SANS ÉMISSIONS

Weber MT fournit, grâce à un système de batterie ultramoderne, les possibilités d'interventions sur les chantiers avec moins de gaz d'échappement et de bruit, et établit ainsi de nouveaux standards pour l'avenir de l'industrie du bâtiment.



Gamme sans émissions:

(1) Pilonneuse SRE 590 DC

(2-4) Plaques vibrantes CFR 90 DC, CF 2/3 DC et CR 2 DC

(5) Compacteurs à rouleaux VPR 700 DC

Avec 70 ans d'expérience dans le développement et la fabrication de compacteurs manuels, WEBER MT est un spécialiste incontesté dans son domaine. Le succès de l'entreprise allemande basée à Bad Laasphe (Allemagne) repose en grande partie sur la haute qualité de ses produits, sa fiabilité et son esprit innovant. Cela se confirme une fois de plus avec la technologie avancée de leur série révolutionnaire de machines alimentées par batterie.

Les nouvelles machines électriques et à batterie sont basées sur les modèles éprouvés à moteur à essence respectif. En termes de performance et de résultats, elles ne sont en rien inférieures aux machines à essence, bien au contraire. Cette gamme de produits contribue non seulement à réduire au minimum les impacts environnementaux néfastes, mais elle offre également aux entreprises de construction toute une série d'autres avantages impressionnants.

Moins de coûts d'exploitation

Comparé aux moteurs à essence ou diesel traditionnels, les coûts énergétiques peuvent être considérablement réduits. Les moteurs électriques nécessitent également beaucoup moins d'entretien.

Conception modulaire

Une caractéristique remarquable de la gamme de machines alimentées par batterie de WEBER MT est l'unification de la source d'énergie. Une seule batterie peut être utilisée pour toutes les machines de cette série. Le démarrage des machines se fait simplement, de manière fiable et rapide par simple pression d'un bouton.

Batterie et moteur électrique HONDA

WEBER MT a opté pour la plus haute qualité et performance en intégrant des batteries et des moteurs électriques "Made by Honda". L'expertise éprouvée de Honda dans la fabrication de composants de propulsion garantit la haute performance et la durabilité des machines électriques.

L'avenir de l'industrie de la construction réside sans aucun doute dans l'utilisation de technologies sans émissions et à réduction de bruit.

Avec ces appareils à batterie, WEBER MT ouvre la voie à un compactage d'avenir avec l'électrotechnique.



CF2 DC

HONDA batterie Li-Ion et chargeur

Charge: 1 h (80%) jusqu'à 1,5 h (100%)

REMORQUES DE TRANSPORT

Large choix de remorques de haute qualité pour utilisation dans les applications de construction, commerciales et horticoles – robustes et durables avec un poids total allant jusqu'à 3.5 t.



PMK35-12K



Universelle avec biseaux arrières UE

PT 3'500 kg

Remorque plateau polyvalente pour tous types de transport. L'arrière incliné sur une longueur de 800 mm assure un meilleur angle d'approche, notamment pour les véhicules à chenilles.

- Modèle standard avec pont 3800 x 1850 mm (coude à 3000 mm). Autres grandeurs disponibles sur demande.
- Plancher en plaque sérigraphiée de haute qualité



Remorque basse tandem GTA

PT 3'500 kg

Grâce à son faible poids, elle offre une charge utile max. possible d'env. 2'700 - 2'800 kg

- Plancher en plaque sérigraphiée de haute qualité
- L 3'000 / 3'500 mm x l 1'500 / 1'700 mm
- Hauteur de chargement 520 mm



Remorque à benne basculante PMK

PT 3'500 kg

Benne basculante robuste en acier massif, idéale pour les marchandises en vrac, les déblais et le transport de machine grâce aux rampes d'insertion et à la paroi arrière pivotante.

- Charge utile 2'450 kg
- La benne mesure L 3200 x l 1750 (en haut / 1600 (en bas) x H 600 mm



Remorque à benne basculante des 3 côtés PDK

PT 3'500 kg

Grâce à son faible poids, la série PDK offre une charge utile maximale possible de 2.4 - 2.7 t

- Pont standard 3200 x 1750 mm (hauteur de chargement 670 mm)
- Sur demande jusqu'à 4200 x 2450 mm possible
- Basculement électrique et pompe manuelle de secours



Remorque thermosilo

PT 3'500 kg

Pour les groupes qui effectuent les petites réparations de chaussées.

- Grande ouverture de remplissage pour env. 2.2 t d'enrobé chaud
- Basculement électrique et pompe manuelle de secours
- Commande via télécommande filaire
- L 4500 x l 1600 mm

ROULOTTES DE CHANTIER

La salle de stockage et de pause mobile pour votre équipe. Nos remorques de chantier peuvent être meublées individuellement et conçues selon les besoins.



AT 400/EW

AT400/EW avec essieu tandem

Compartiment à outils à l'avant (1.5 m de long, sans fenêtre)

- 1 triple étagère en bois
- 3 supports à outillages
- Installation électrique avec plafonnier, interrupteur combiné, prise de courant sous l'interrupteur
- Sol en tôle d'aluminium strié

Compartiment équipe à l'arrière (2,4 m de long, avec fenêtre)

- 2 bancs-coffres et 1 table, 150 cm de long chacun
- Patère de 100 cm avec 5 crochets
- Installation électrique avec néon interrupteur combiné, prise de courant sous l'interrupteur, petit distributeur avec différentiel et disjoncteur, raccordement extérieur 400 V ou 230 V, chauffage 2 kW



A350/E – avec 1 essieu

1x grand compartiment (avec fenêtre)

- 2 bancs-coffres et 1 table, 150 cm de long chacun
- Installation électrique avec néon, interrupteur combiné, prise de courant sous l'interrupteur, petit distributeur avec différentiel et disjoncteur, raccordement extérieur 400 V ou 230 V

*Autres longueurs disponibles.



Roulotte de magasinage 250 / 300 / 350

Plus étroite (180 au lieu de 220 cm) que les remorques de chantier classiques et donc parfaite pour les petites équipes!

Compartiment à outils à l'avant (sans fenêtre)

- Triple étagère en bois et 4 supports à outils
- Plancher en tôle d'aluminium strié

Compartiment à équipe à l'arrière (avec fenêtre)

- 1 table rabattable avec bancs-coffres sur les deux côtés
- 4 crochets à habits
- Installation électrique avec néon, interrupteur, prise de courant

REMORQUE À OUTILLAGES

La solution idéale pour le transport sûr et efficace d'outils et d'appareils – développée et fabriquée en Suisse.



Nos remorques à outils et à matériel de haute qualité de la série REBU se sont imposées comme des compagnons indispensables dans l'industrie de la construction. Elles offrent de nombreuses options de configuration, un espace de rangement généreux et un accès exceptionnel aux étagères. Des rampes intégrées permettent un chargement facile des petites machines si nécessaire. De plus, nos remorques REBU peuvent également être personnalisées de l'extérieur, devenant ainsi un véritable attrait visuel et un support publicitaire efficace.



REBU 100

- Remorque de grande capacité pour l'horticulture et la sylviculture
- L 2'500 x l 1'160 mm
- Charge utile 950 kg



REBU 200

- Hauteur hors tout très basse de seulement 2'040 mm pour l'entrée dans les parkings souterrains etc.
- L 2'600 x l 1'400 mm
- Grande charge utile 1'050 kg
- Les côtés peuvent s'ouvrir complètement grâce aux portes papillons



REBU 260

- Remorque à outils pratique avec beaucoup d'espace et une rampe/porte arrière combinée
- L 2'600 x l 1'400 mm
- Charge utile 900 kg



REBU 260 Plus

- Poursuite du développement de la REBU 260 pour une sécurité, accessibilité et charge utile encore meilleures
- L 2'600 x l 1'400 mm
- Charge utile 900 kg

Côté gauche



Côté droit



REBU 300

- Rampe/porte arrière combinée
- Rails de toit pour le transport de matériaux encombrants
- L 2'600 x l 2'000 mm
- Charge utile 1'420 kg



LA PREMIÈRE CLASSE

REBU 360

- L 3'600 mm
- l 2'000 mm
- H 2'600 mm
- Charge utile env. 1'660 kg à 3'500 kg de poids total



Cette remorque à outils spacieuse avec un essieu tandem stable offre la plus grande charge utile de tous les modèles REBU ainsi qu'un compartiment avec installation électrique 230 V pouvant être utilisé comme compartiment pour le contre-maître. Le matériel encombrant peut être transporté sur le toit.



Intérieur compartiment à outils



Compartiment équipé et espace de stockage



SCIES À SOL

CEDIMA adapte parfaitement la force d'entraînement à la profondeur de coupe maximale et à l'outil diamanté de haute qualité.



CF 6020 et CF 1020-1B



CF 13.3B

- Démarrage inversé
- Réglage de la profondeur de coupe par volant

Données techniques

Moteur	HONDA GX-390 Essence
Puissance moteur	8,7 kW
Ø de disque	300 - 450 mm
Prof. de coupe max.	170 mm
Poids	104 kg



CF 1020.1B

- Démarrage inversé
- Réglage de la profondeur de coupe par volant

Données techniques

Moteur	HONDA GX-390 Essence
Puissance moteur	8,7 kW
Ø de disque	500 mm
Prof. de coupe max.	200 mm
Poids	121 kg



CF 4030-D

- Démarrage électrique
- Réglage électro-hydraulique de la profondeur de coupe
- Arrosage à l'aide d'une pompe à eau

Données techniques

Moteur	DOOSAN D18 Diesel
Puissance moteur	41 kW
Ø de disque	600 - 1'000 mm
Prof. de coupe max.	210 - 410 mm
Poids	980 kg

SULZER

POMPES DÉVEPOLLÉES EN SUISSE

SULZER a plus de 50 ans d'expérience dans la fabrication de pompes de drainage. Grâce à la fonction unique Aqua-Tronic, les données de la pompe peuvent être évaluées électroniquement.





PRODUCTION D'ÉLECTRICITÉ

Les générateurs HIMOINSA offrent des solutions innovantes et une alimentation électrique de sécurité pour les besoins énergétiques croissants du secteur de la construction.

Générateurs HR 17 - 200 kVA

Les générateurs éprouvés de la série HR sont équipés de moteurs diesel modernes YANMAR et FPT IVECO Stage V et fournissent une électricité fiable jusqu'à 200 kVA.

Packs de batterie EHR 10 - 45 kVA

En tant que complément écologique aux générateurs diesel, HIMOINSA propose des générateurs à batterie, qui peuvent également produire de l'énergie à partir de sources renouvelables. Utilisez le système EHR soit comme source d'alimentation principale pour réduire les émissions et le bruit à zéro, soit en combinaison avec un groupe électrogène diesel pour permettre une gestion intelligente de la charge. La consommation de carburant est considérablement réduite.

Disponible en solution monophasée avec 10 kVA et en solution triphasée avec 15, 30 et 45 kVA.



Bientôt disponible chez nous !

HIMOINSA Système de stockage d'énergie EHR

L'alternative pratique en cas de panne d'électricité:

Les générateurs de puissance à onduleur de la série PRAMAC P sont des générateurs portables qui fournissent une puissance stable pour les appareils électriques sensibles. Il existe de nombreux modèles différents, équipés d'un moteur à essence (puissance max. 2500 W) et d'un démarrage manuel pratique.



Pompe à eaux usées J4W

Données techniques	
Tension	230 V
Puissance	0,45 kW
Volume d'extrac.	max. 12 m
Hauteur d'extrac	max. 16,2 m ³ /h

- Avec flotteur, 10 m de câble
- Prof. de plongée max. 7 m



Pompe à boue JS7W

Données techniques	
Tension	230 V
Puissance	0,75 kW
Volume d'extrac.	max. 16 m
Hauteur d'extrac	max. 18,7 m ³ /h

- Avec flotteur, 10 m de câble
- Prof. de plongée max. 7 m

RÉSERVOIRS

Notre large assortiment couvre tous les besoins dans le domaine des réservoirs mobiles et stationnaires pour le diesel, l'essence, l'AdBlue ou le kérosène.



Série	KUBUS 100 - 3000	KUBUS AdBlue®	TruckMaster®
Contenu	100 - 3'000 l	jusqu'à 1'000 l	200 - 900 l
Carburant	Diesel, AdBlue, essence, mazout, kérosène	AdBlue	Diesel
Utilisation	Mobile	Mobile et stationnaire	Mobile
Système de pompe	Pompe de votre choix	Pompe de votre choix	selon version 12, 24 ou 230 V
Contrôle	ADR-IBC, soumis au contrôle plus de 450 l	Sans obligation de contrôle	ADR-IBC 430 l & 900 l, soumis au contrôle
Homologation	ADR-IBC & 1.1.3.1.c	-	ADR-IBC & 1.1.3.1.c



Série	Remorques KUBUS 350 - 2000	Citernes de chantier Série E	FuelMaster®
Contenu	jusqu'à 2'000 l	400 - 20'000 l	2'500 - 9'000 l
Carburant	Diesel, AdBlue, essence, mazout, kérosène	Diesel	Diesel, AdBlue
Utilisation	Transport des citernes KUBUS	Mobile et stationnaire	Stationnaire
Système de pompe	Pompe de votre choix	Pompe de votre choix	Pompe électrique 230 V, env. 70 l/min
Contrôle	ADR-IBC, soumis au contrôle plus de 450 l	5 ans (citerne mobile) / 10 ans (stationnaire)	tous les 10 ans
Homologation	ADR-IBC & 1.1.3.1.c	CH-ASIT resp. CH-CCE / CITEC	CH-CCE



Notre offre après-vente en un coup d'œil

Réparation et service



Service flexibles



Service de pièces de rechange élargi



Révisions de citernes



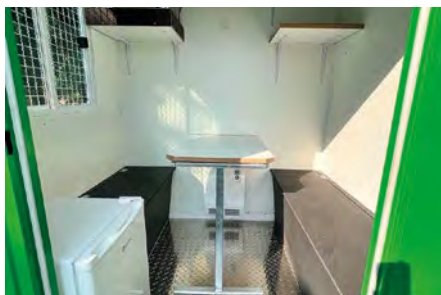
Révisions de pompes



Contrôle de sécurité pour élévateurs



Aménagement intérieur



Expertise remorques



Test anti-pollution



Service filtre à particules (FAP)



Service climatisation



Contrats d'entretien et de révision



L'inspection des citernes: pas un mal nécessaire

Les fuites ou les équipements défectueux sur un réservoir peuvent avoir des conséquences dévastatrices sur l'environnement et la sécurité sur les chantiers de construction. La détection précoce de ces points faibles permet de minimiser le risque de fuites de carburant. De plus, une vérification professionnelle, un nettoyage et éventuellement des réparations sont essentiels pour assurer la durabilité à long terme d'un réservoir et maintenir le niveau de professionnalisme de votre entreprise.

Laissez-nous, en tant qu'institut de vérification de réservoir certifié, vous aider ! Nous vérifions les réservoirs de carburant de toutes les marques conformément aux réglementations légales.

E-mail de rappel pour le prochain contrôle de citerne (uniquement pour les clients RUBAG)

Transport par nous sur désir (matières dangereuses) et révision selon la réglementation

Création du certificat d'inspection. E-mail de rappel pour la prochaine date d'inspection.

CHARIOTS ÉLÉVATEURS

Nos chariots élévateurs pour les artisans se distinguent par leur convivialité, leur construction robuste et leurs performances élevées.



Série XF Diesel

Nos chariots élévateurs diesel sont équipés de moteurs à combustion KUBOTA éprouvés, puissants et particulièrement respectueux de l'environnement.

Modèle	XF 15	XF 18	XF 25	XF 35
Capacité de charge	1'500 kg	1'750 kg	2'500 kg	3'500 kg
Hauteur de levage	3 - 6 m	2 - 7 m	2 - 7 m	2 - 7 m
Moteur	KUBOTA moteur Diesel 37,4 kW Stage V			



Série A Electro



Nos chariots élévateurs électriques impressionnent non seulement par leur technologie électrique avancée avec batteries au lithium, mais aussi par leurs dimensions très compactes, leur excellente maniabilité, leur grande stabilité et leur fiabilité absolue. Ils disposent d'un ordinateur de bord avec compteur d'heures de fonctionnement et système d'autodiagnostic.

Modèle	A 15	A 18	A 25	A 35
Capacité de charge	1'500 kg	1'750 kg	2'500 kg	3'500 kg
Hauteur de levage	3 - 6,5 m			
Moteur	AC-moteur électrique 8 kW (traction) / 7,8 kW (levage)			
Batterie	Batterie Lithium 48 V			

Chariot élévateur tout terrain CPCD35

Données techniques

Capacité de charge	3'500 kg
Hauteur de levage	3 - 6 m
Moteur	KUBOTA Diesel Stage V 47,3 kW

Ce puissant élévateur à quatre roues motrices gère facilement les conditions tout-terrain exigeantes et les tâches de levage.



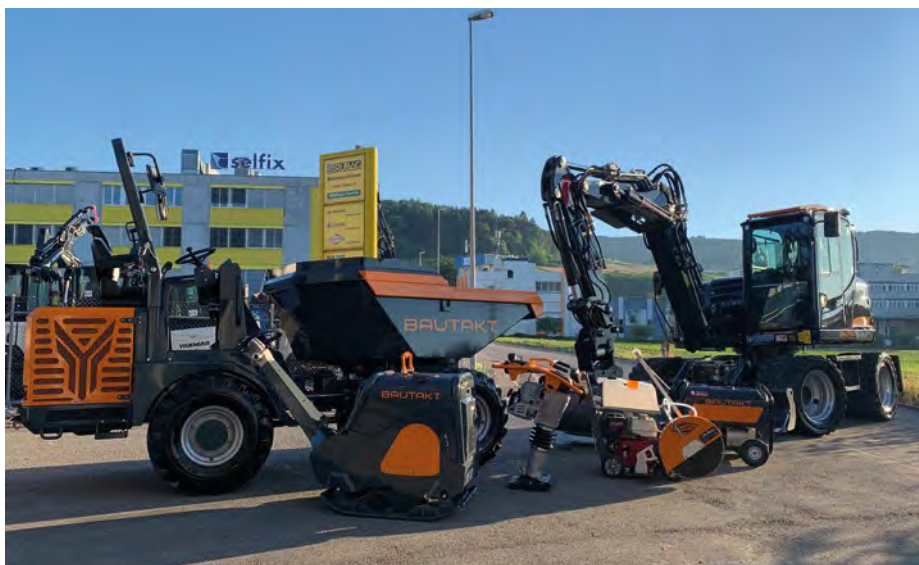
FORT ENSEMBLE

Notre philosophie est claire: nous ne sommes pas seulement un revendeur de machines de chantier, mais votre partenaire. **Nous nous engageons chaque jour à vous proposer les meilleurs machines de chantier et des solutions sur mesure pour vos besoins.**

C'est ainsi que nous créons notre service complet, avec l'aide duquel vos projets de construction peuvent être réalisés de la manière la plus fluide possible.

Découvrez ci-dessous un extrait des commandes que nous avons pu mettre en œuvre ces derniers mois.

Nous tenons à remercier tous nos clients pour la confiance qu'ils nous accordent et attendons avec impatience de nombreux autres projets passionnants.



Tout d'un seul fournisseur – offre complète pour Bautakt SA

L'entreprise de construction zurichoise Bautakt SA a constitué un ensemble complet de machines pour répondre à différentes exigences de construction: dumper RUBAG 4R2550/RH, pelle mobile YANMAR B95W, plaques vibrantes WEBER CR8 CCD et CF2 HD-A ainsi que pilonneuse SRV620, compresseur CompAir C25-7, scie à sol CEDIMA CF 1020.1 et divers autres appareils – le tout dans un design client uniforme. Grandiose!



Salle de repos et de stockage mobile

Il existe également une flotte de 4 nouvelles roulottes de chantier de type AT 400/EW avec compartiments à équipe et à outils chez le paysagiste Enea.



CompAir Power pour Marti Bâle

De nombreux compresseurs CompAir type C200 TS-14 sont en activité chez Marti SA Bâle pour un forage spécial exigeant dans la région.



Graf Travaux Publics

Avec cette nouvelle remorque benne PMK 3,5 t, le client Graf TP peut transporter des charges de 2 450 kg et se faire encore plus remarquer grâce à son magnifique design extérieur.



Compactage WEBER pour Weibel et Anliker

Les entreprises de construction renommées Weibel et Anliker font confiance au haut niveau de compétences de développement de WEBER MT et augmentent leurs ressources avec un vaste programme de compactage.

Anliker: SRV620, CR7 Hatz WSA, CF2 HD-A
Weibel: CR7 Hatz MDM, CF2 HD-A et SRV620



CHARGEUSE V7

Petite machine, grandes capacités!

- Hauteur de la machine de seulement 2,50 m
- Excellent rapport stabilité/poids de la machine (4'250 kg)
- Meilleure visibilité de sa catégorie

**NOU
VEAU!**



Disponible à partir de 2024
DÉMO SUR DEMANDE

VENTE | LOCATION | SERVICE

■ Sternfeldstrasse 1-3
CH-4127 Birsfelden
0848 800 555
info@rubag.ch

■ Luzernstrasse 31
CH-6016 Hellbühl
041 450 02 55
hellbuehl@rubag.ch

■ Bürerfeld 3
CH-9245 Oberbüren
071 951 95 55
oberbueren@rubag.ch

■ St. Gallerstrasse 34
CH-8856 Tuggen
055 445 26 55
tuggen@rubag.ch

RUBAG
www.rubag.ch

■ Bahnhofstrasse 21
CH-4203 Grellingen
0848 800 555
info@rubag.ch

■ Emmentalstrasse 59
CH-3510 Konolfingen
031 721 55 55
konolfingen@rubag.ch

■ Industriestrasse 61
CH-8112 Otelfingen
044 807 55 55
otelfingen@rubag.ch

■ Rte d'Yverdon 18
CH-1373 Chavornay
024 442 26 55
chavornay@rubag.ch

